

Planzeichenerklärung
(gemäß Planzeichenerklärung v. 1990)

Blaulichen § 10 Abs. 1 Nr. 1 BauGB

- Wohngebiet
- Geschäftsbaufläche
- Gemischtes Baufläche
- Industriegebiet

Bestimmungen und Anlagen zur Versorgung mit Gas und Elektrizität, für Wasser und Abwasser, Flärsysteme für Industrie- und Gewerbebetriebe
(§ 10 Abs. 1 Nr. 2 BauGB)

- Gas
- Wasser
- Abwasser
- Flärsysteme
- Kulturdenkmal
- Geschichte
- Schutz
- Post
- Ferndienst
- Kulturelle Dienstleistungen
- Sonstige Dienstleistungen

Regelungen für die Kleinfriedhöfe und für die Bestattungszentren
(§ 10 Abs. 1 Nr. 3 BauGB)

- Bestattungszentren
- Bestattungszentren

Flächen für den Bereich Umweltschutz und die öffentliche Versorgungs- (§ 10 Abs. 1 Nr. 4 BauGB)

- Ausweisung
- Ausweisung
- geplante Regenwasserentwässerung

Flächen für den Bereich Umweltschutz und die öffentliche Versorgungs- (§ 10 Abs. 1 Nr. 5 BauGB)

- Umweltschutz
- Umweltschutz

Grünflächen
(§ 10 Abs. 1 Nr. 6 BauGB)

- Grünflächen
- Grünflächen

Wasserflächen und Flächen für die Wasserwirtschaft, den Hochwasserschutz und die Regelung des Wasserbaus
(§ 10 Abs. 1 Nr. 7 BauGB)

- Regelung der Flächen für wasserwirtschaftliche Vorhaben
- Regelung der Flächen für wasserwirtschaftliche Vorhaben

Flächen für Aufwindkraft, Abgasanlagen oder für die Gewinnung von Biomasse
(§ 10 Abs. 1 Nr. 8 BauGB)

- Flächen für Aufwindkraft
- Flächen für Abgasanlagen
- Flächen für Biomasse

Flächen für die Landwirtschaft und für die Gewinnung von Rohstoffen (Stein)
(§ 10 Abs. 1 Nr. 9 BauGB)

- Flächen für die Landwirtschaft
- Flächen für Rohstoffe

Planung-, Management-, Verkehrs- und Flächen für Maßnahmen zum Schutz, zur Pflege und zur Entwicklung von Natur und Landschaft
(§ 10 Abs. 1 Nr. 10 BauGB)

- Planung
- Management
- Naturschutz

Hauptverkehrs- und Hauptversorgungswege
(§ 10 Abs. 1 Nr. 11 und 12 BauGB)

- Hauptverkehrswege
- Hauptversorgungswege

Sonstige Flächen
(§ 10 Abs. 1 Nr. 13 BauGB)

- Sonstige Flächen
- Sonstige Flächen

Produkt
Auftraggeber: Gemeinde Emstek
Erreicht, den 14.06.2006

Auftraggeber
Erreicht, den 14.06.2006

Planerstellung
Erreicht, den 14.06.2006

Planzeichnung
Erreicht, den 14.06.2006

Planzeichnung
Erreicht, den 14.06.2006

Bestandsgutachten
Erreicht, den 14.06.2006

Gemischung
Erreicht, den 14.06.2006

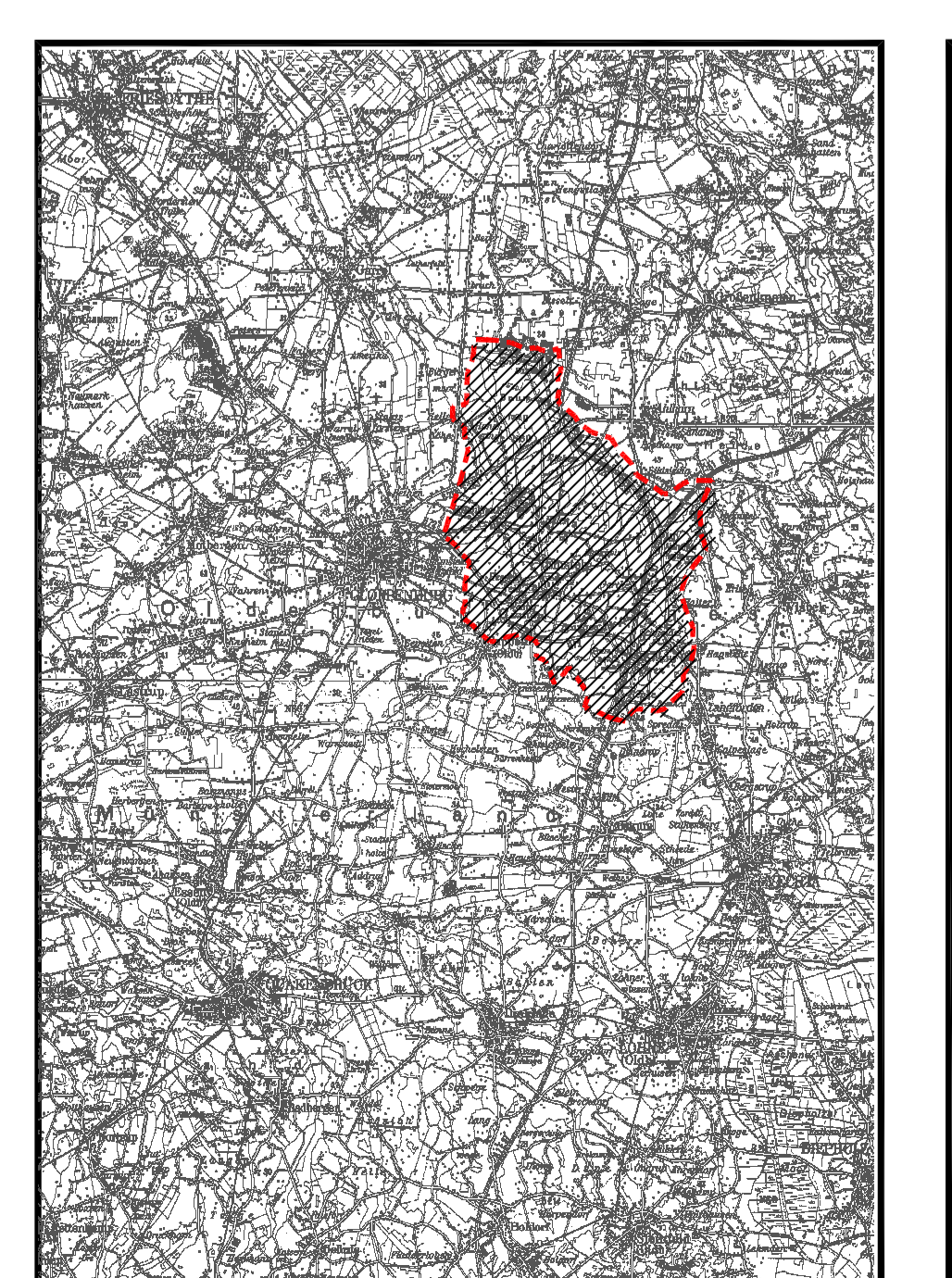
Balkenbestimmungen
Erreicht, den 14.06.2006

Balkenbestimmungen
Erreicht, den 14.06.2006

Verordnung zur Ausführung
Erreicht, den 14.06.2006

Verordnung zur Ausführung
Erreicht, den 14.06.2006

Verordnung zur Ausführung
Erreicht, den 14.06.2006



**Flächennutzungsplan
Gemeinde Emstek**

imstara
Institut für Stadt- und Raumplanung GmbH