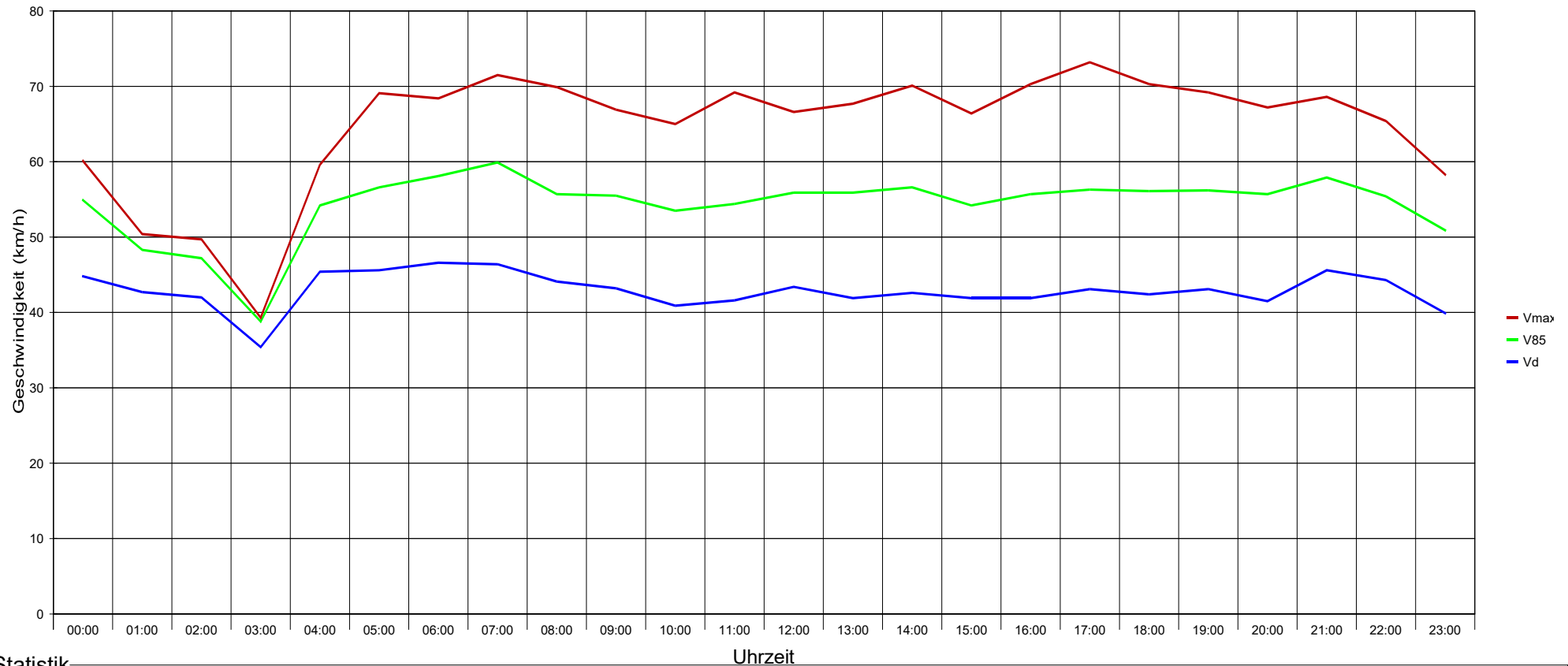


Bühren, Casper-Schmitz-Straße / Höhe Grundstück kl. Holthaus (BLAU = Richtung Ortsausgang / ROT = Richtung Ortseingang)



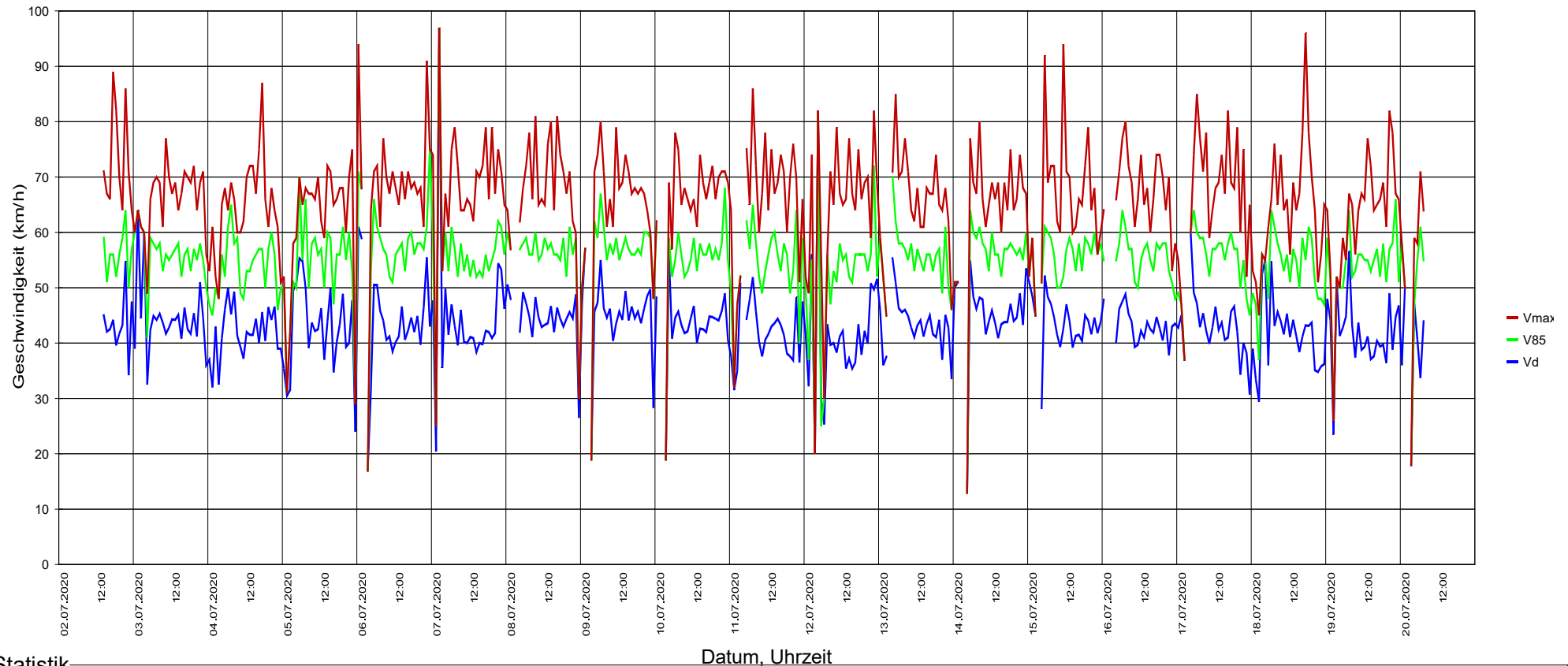
Statistik

Zeitraum:

Donnerstag, 2. Juli 2020, 14:24 Uhr bis Montag, 20. Juli 2020, 07:50 Uhr

		Anzahl +	%	Anzahl -	%	Gesamt	%	V15 +	Vd +	V85 +	Vmax+	V15 -	Vd -	V85 -	Vmax -
Geschwindigkeitsübertretung: 33 %	Einspurig	1352	19,8	582	9,4	1934	14,9	23	43	57	78	23	45	60	96
Durchschnittl. Abstand: 0,7 sec	PKW	5066	74,3	5223	84,4	10289	79,1	23	43	57	97	26	44	58	94
Kolonnenverkehr: 14 %	LKW	368	5,4	349	5,6	717	5,5	28	36	46	66	28	37	48	70
DTV: 734	LKW Zug	36	0,5	33	0,5	69	0,5	26	38	51	56	21	35	48	52
Schwerverkehrsanteil: 6 %	Gesamt	6822	52,4	6187	47,6	13009	100	23	42	57	97	26	44	58	96

Bühren, Casper-Schmitz-Straße / Höhe Grundstück kl. Holthaus (BLAU = Richtung Ortsausgang / ROT = Richtung Ortseingang)



Statistik

Datum, Uhrzeit

Zeitraum: Donnerstag, 2. Juli 2020, 14:24 Uhr bis Montag, 20. Juli 2020, 07:50 Uhr

	Anzahl +	%	Anzahl -	%	Gesamt	%	V15 +	Vd +	V85 +	Vmax+	V15 -	Vd -	V85 -	Vmax -	
Geschwindigkeitsübertretung: 33 %	Einspurig	1352	19,8	582	9,4	1934	14,9	23	43	57	78	23	45	60	96
Durchschnittl. Abstand: 0,7 sec	PKW	5066	74,3	5223	84,4	10289	79,1	23	43	57	97	26	44	58	94
Kolonnenverkehr: 14 %	LKW	368	5,4	349	5,6	717	5,5	28	36	46	66	28	37	48	70
DTV: 734	LKW Zug	36	0,5	33	0,5	69	0,5	26	38	51	56	21	35	48	52
Schwerverkehrsanteil: 6 %	Gesamt	6822	52,4	6187	47,6	13009	100	23	42	57	97	26	44	58	96

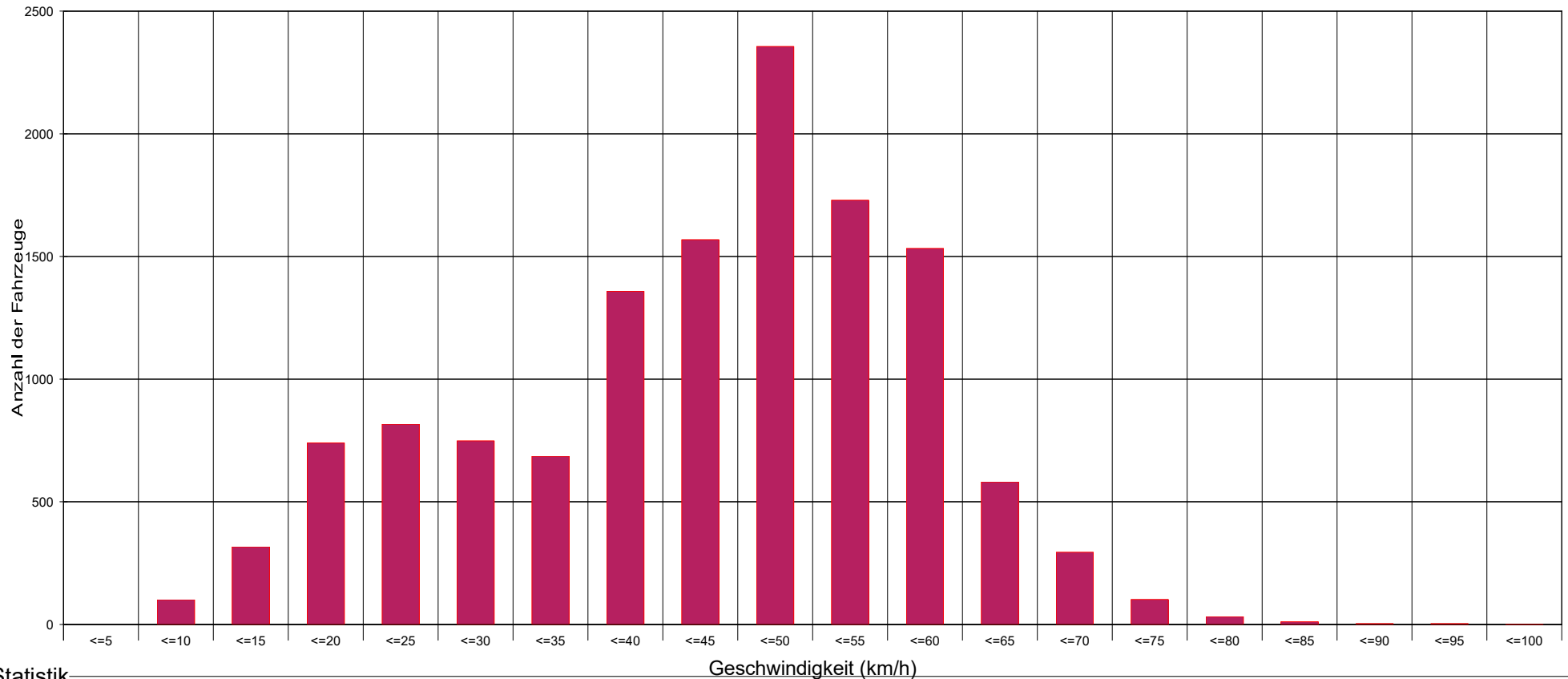
Sierzega Elektronik GmbH
 Thürnaus 55, A-4062 Thening
 Tel.: +43-7221-64114-0, Fax:-14
 Mail: office@sierzega.at
 Web: www.sierzega.at

Wenn an dieser Stelle Ihr Logo mit Anschrift usw. stehen soll,
 so kopieren Sie eine entsprechende Grafik, gespeichert als "logo.wmf" (Windows Metafile)
 mit den Proportionen 1:10 (Breite:Länge) in das Programmverzeichnis dieser Software



To see your own logo with your address here at this place:
 Design a graphic file and save it as "logo.wmf" (Windows Metafile)
 with the proportions 1:10 (width to length) in the program folder of this software

Bühren, Casper-Schmitz-Straße / Höhe Grundstück kl. Holthaus (BLAU = Richtung Ortsausgang / ROT = Richtung Ortseingang)



Statistik

Geschwindigkeit (km/h)

Zeitraum:

Donnerstag, 2. Juli 2020, 14:24 Uhr bis Montag, 20. Juli 2020, 07:50 Uhr

		Anzahl +	%	Anzahl -	%	Gesamt	%	V15 +	Vd +	V85 +	Vmax+	V15 -	Vd -	V85 -	Vmax -
Geschwindigkeitsübertretung: 33 %	Einspurig	1352	19,8	582	9,4	1934	14,9	23	43	57	78	23	45	60	96
Durchschnittl. Abstand: 0,7 sec	PKW	5066	74,3	5223	84,4	10289	79,1	23	43	57	97	26	44	58	94
Kolonnenverkehr: 14 %	LKW	368	5,4	349	5,6	717	5,5	28	36	46	66	28	37	48	70
DTV: 734	LKW Zug	36	0,5	33	0,5	69	0,5	26	38	51	56	21	35	48	52
Schwerverkehrsanteil: 6 %	Gesamt	6822	52,4	6187	47,6	13009	100	23	42	57	97	26	44	58	96



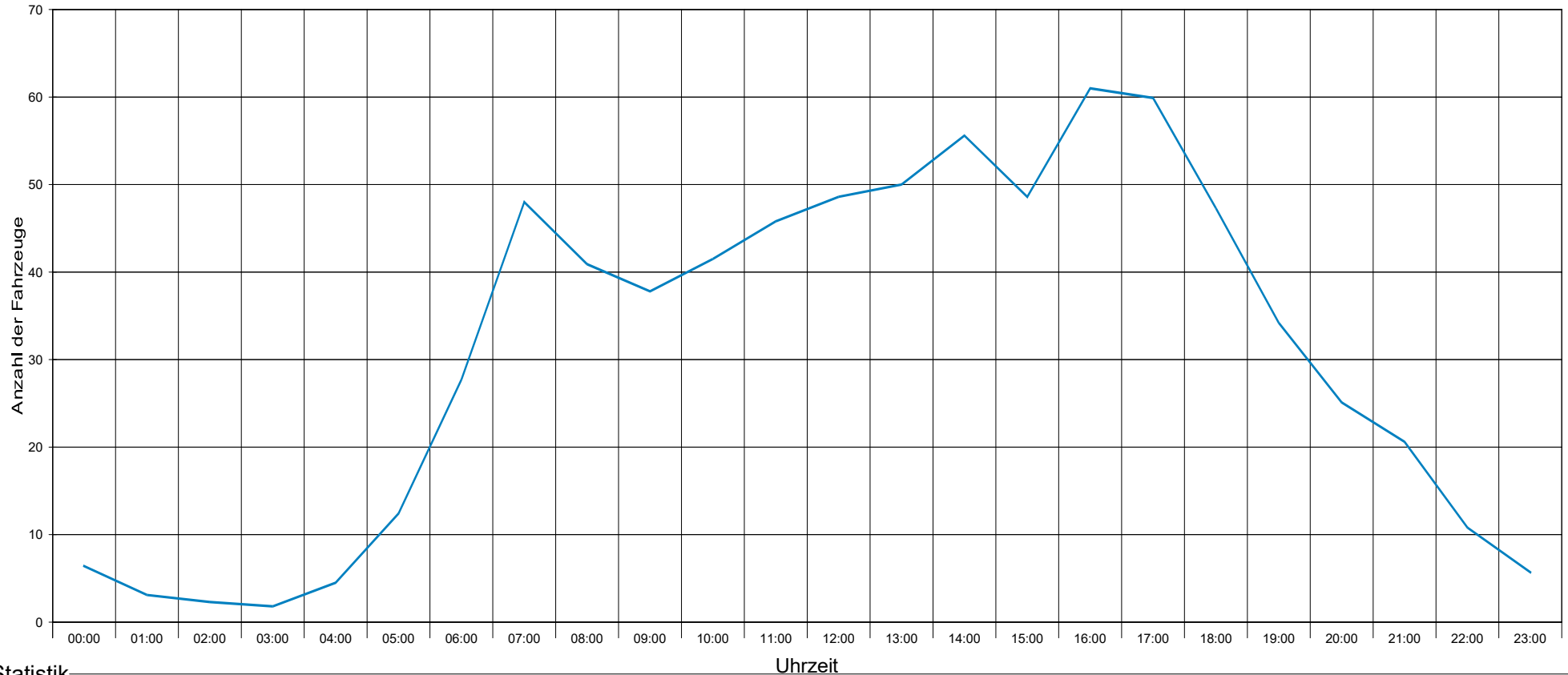
Sierzega Elektronik GmbH
 Thürnau 55, A-4062 Thening
 Tel.: +43-7221-64114-0, Fax:-14
 Mail: office@sierzega.at
 Web: www.sierzega.at

Wenn an dieser Stelle Ihr Logo mit Anschrift usw. stehen soll,
 so kopieren Sie eine entsprechende Grafik, gespeichert als "logo.wmf" (Windows Metafile)
 mit den Proportionen 1:10 (Breite:Länge) in das Programmverzeichnis dieser Software



To see your own logo with your address here at this place:
 Design a graphic file and save it as "logo.wmf" (Windows Metafile)
 with the proportions 1:10 (width to length) in the program folder of this software

Bühren, Casper-Schmitz-Straße / Höhe Grundstück kl. Holthaus (BLAU = Richtung Ortsausgang / ROT = Richtung Ortseingang)



Statistik

Zeitraum:

Donnerstag, 2. Juli 2020, 14:24 Uhr bis Montag, 20. Juli 2020, 07:50 Uhr

	Anzahl +	%	Anzahl -	%	Gesamt	%	V15 +	Vd +	V85 +	Vmax+	V15 -	Vd -	V85 -	Vmax -
Geschwindigkeitsübertretung: 33 %	1352	19,8	582	9,4	1934	14,9	23	43	57	78	23	45	60	96
Durchschnittl. Abstand: 0,7 sec	5066	74,3	5223	84,4	10289	79,1	23	43	57	97	26	44	58	94
Kolonnenverkehr: 14 %	368	5,4	349	5,6	717	5,5	28	36	46	66	28	37	48	70
DTV: 734	36	0,5	33	0,5	69	0,5	26	38	51	56	21	35	48	52
Schwerverkehrsanteil: 6 %	6822	52,4	6187	47,6	13009	100	23	42	57	97	26	44	58	96



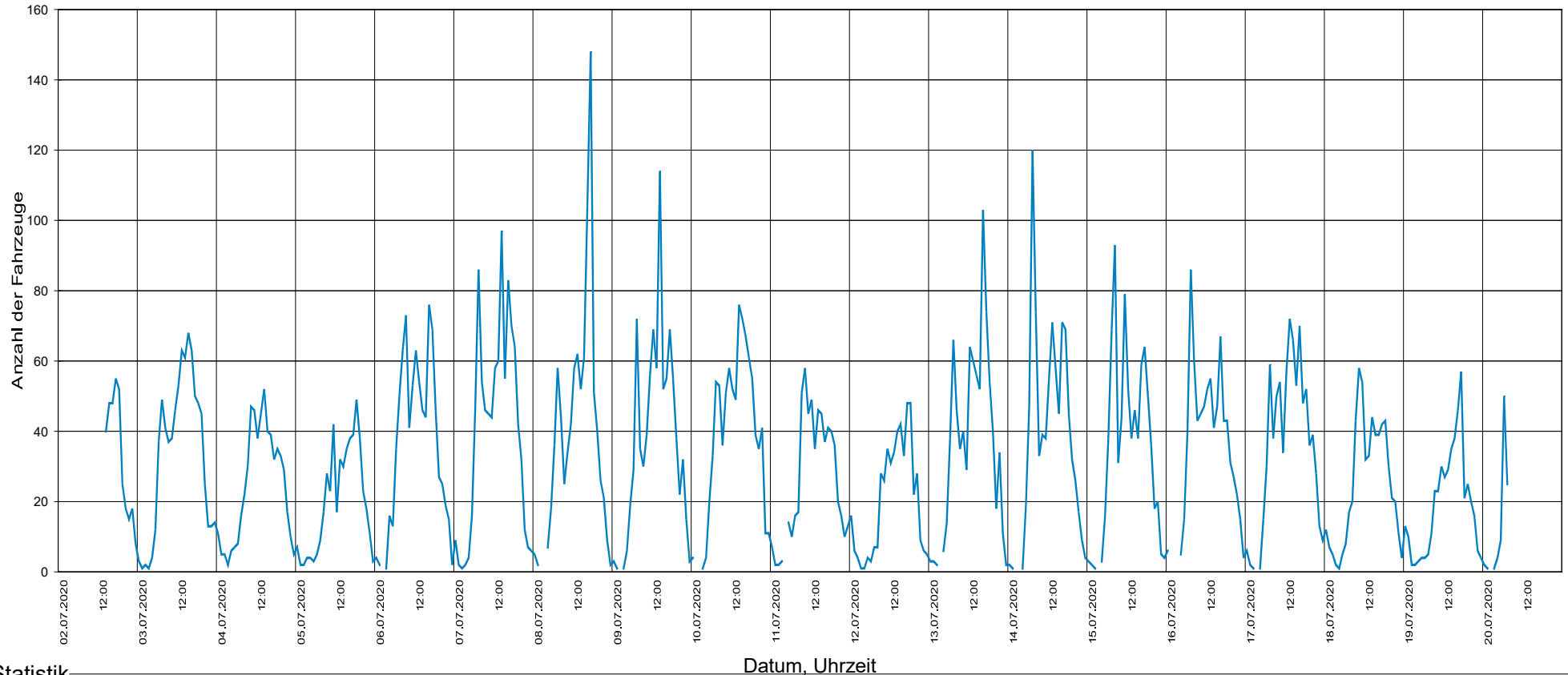
Sierzega Elektronik GmbH
 Thürna 55, A-4062 Thening
 Tel.: +43-7221-64114-0, Fax:-14
 Mail: office@sierzega.at
 Web: www.sierzega.at

Wenn an dieser Stelle Ihr Logo mit Anschrift usw. stehen soll,
 so kopieren Sie eine entsprechende Grafik, gespeichert als "logo.wmf" (Windows Metafile)
 mit den Proportionen 1:10 (Breite:Länge) in das Programmverzeichnis dieser Software



To see your own logo with your address here at this place:
 Design a graphic file and save it as "logo.wmf" (Windows Metafile)
 with the proportions 1:10 (width to length) in the program folder of this software

Bühren, Casper-Schmitz-Straße / Höhe Grundstück kl. Holthaus (BLAU = Richtung Ortsausgang / ROT = Richtung Ortseingang)



Statistik

Datum, Uhrzeit

Zeitraum: Donnerstag, 2. Juli 2020, 14:24 Uhr bis Montag, 20. Juli 2020, 07:50 Uhr

	Anzahl +	%	Anzahl -	%	Gesamt	%	V15 +	Vd +	V85 +	Vmax+	V15 -	Vd -	V85 -	Vmax -	
Geschwindigkeitsübertretung: 33 %	Einspurig	1352	19,8	582	9,4	1934	14,9	23	43	57	78	23	45	60	96
Durchschnittl. Abstand: 0,7 sec	PKW	5066	74,3	5223	84,4	10289	79,1	23	43	57	97	26	44	58	94
Kolonnenverkehr: 14 %	LKW	368	5,4	349	5,6	717	5,5	28	36	46	66	28	37	48	70
DTV: 734	LKW Zug	36	0,5	33	0,5	69	0,5	26	38	51	56	21	35	48	52
Schwerverkehrsanteil: 6 %	Gesamt	6822	52,4	6187	47,6	13009	100	23	42	57	97	26	44	58	96



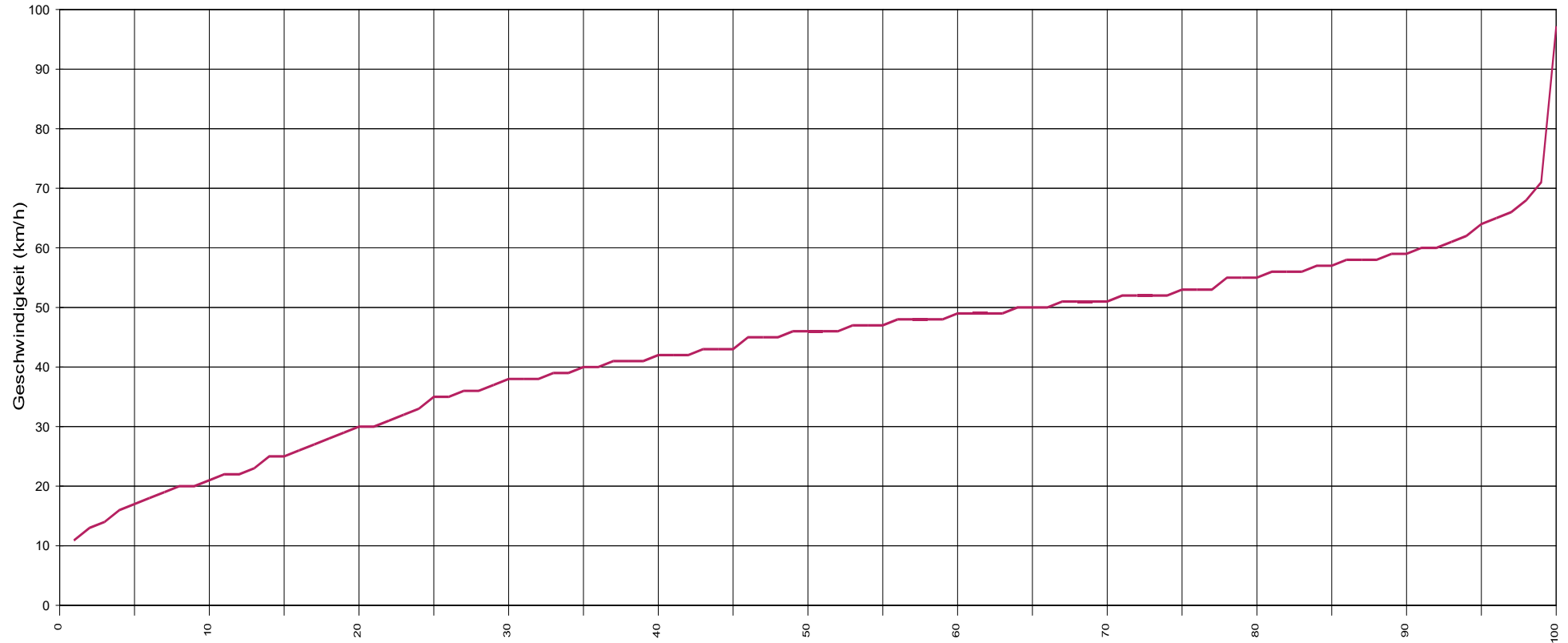
Sierzega Elektronik GmbH
 Thürnau 55, A-4062 Thening
 Tel.: +43-7221-64114-0, Fax:-14
 Mail: office@sierzega.at
 Web: www.sierzega.at

Wenn an dieser Stelle Ihr Logo mit Anschrift usw. stehen soll,
 so kopieren Sie eine entsprechende Grafik, gespeichert als "logo.wmf" (Windows Metafile)
 mit den Proportionen 1:10 (Breite:Länge) in das Programmverzeichnis dieser Software



To see your own logo with your address here at this place:
 Design a graphic file and save it as "logo.wmf" (Windows Metafile)
 with the proportions 1:10 (width to length) in the program folder of this software

Bühren, Casper-Schmitz-Straße / Höhe Grundstück kl. Holthaus (BLAU = Richtung Ortsausgang / ROT = Richtung Ortseingang)



Statistik

Vx (%) Hinweis: x % der Fahrzeuge, fahren langsamer oder maximal y km/h

Zeitraum:

Donnerstag, 2. Juli 2020, 14:24 Uhr bis Montag, 20. Juli 2020, 07:50 Uhr

	Anzahl +	%	Anzahl -	%	Gesamt	%	V15 +	Vd +	V85 +	Vmax+	V15 -	Vd -	V85 -	Vmax -
Geschwindigkeitsübertretung: 33 %	1352	19,8	582	9,4	1934	14,9	23	43	57	78	23	45	60	96
Durchschnittl. Abstand: 0,7 sec	5066	74,3	5223	84,4	10289	79,1	23	43	57	97	26	44	58	94
Kolonnenverkehr: 14 %	368	5,4	349	5,6	717	5,5	28	36	46	66	28	37	48	70
DTV: 734	36	0,5	33	0,5	69	0,5	26	38	51	56	21	35	48	52
Schwerverkehrsanteil: 6 %	6822	52,4	6187	47,6	13009	100	23	42	57	97	26	44	58	96



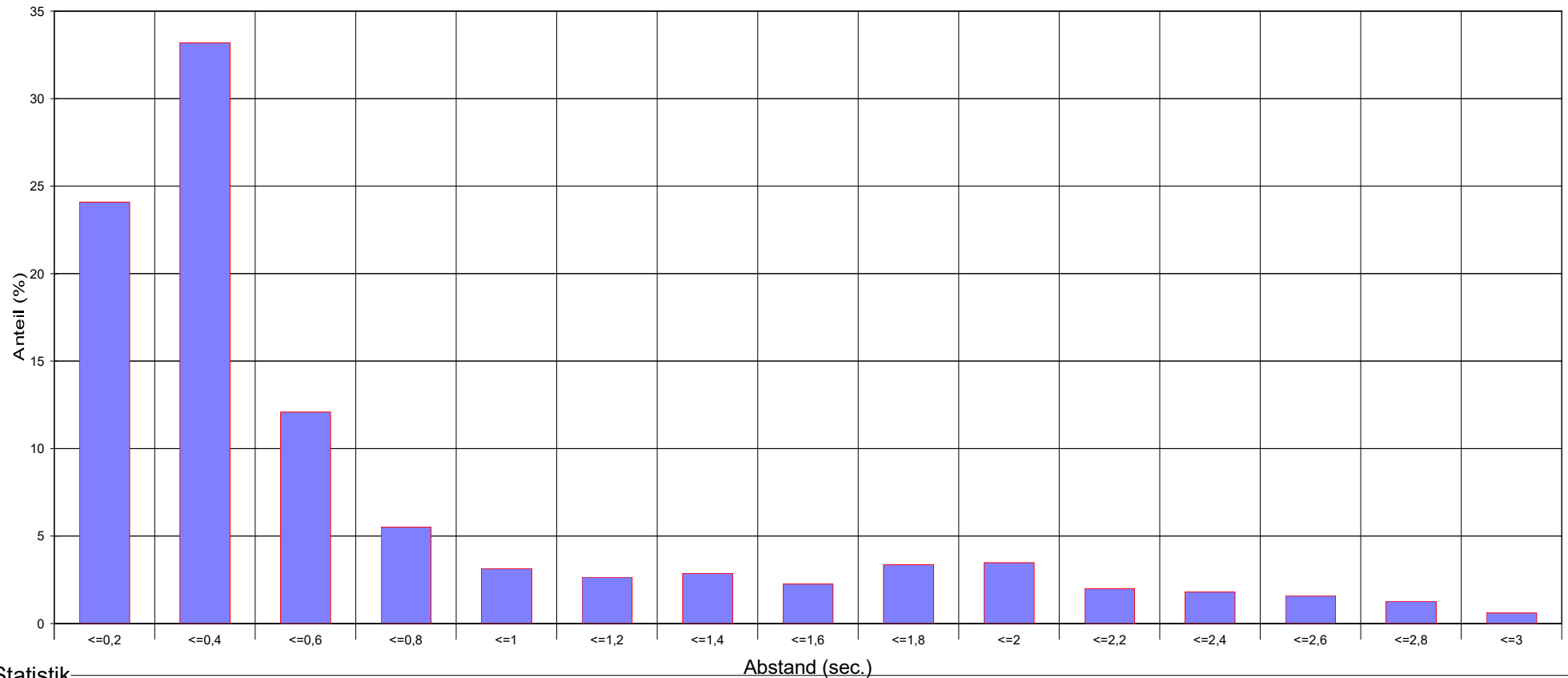
Sierzega Elektronik GmbH
 Thürnau 55, A-4062 Thening
 Tel.: +43-7221-64114-0, Fax:-14
 Mail: office@sierzega.at
 Web: www.sierzega.at

Wenn an dieser Stelle Ihr Logo mit Anschrift usw. stehen soll,
 so kopieren Sie eine entsprechende Grafik, gespeichert als "logo.wmf" (Windows Metafile)
 mit den Proportionen 1:10 (Breite:Länge) in das Programmverzeichnis dieser Software



To see your own logo with your address here at this place:
 Design a graphic file and save it as "logo.wmf" (Windows Metafile)
 with the proportions 1:10 (width to length) in the program folder of this software

Bühren, Casper-Schmitz-Straße / Höhe Grundstück kl. Holthaus (BLAU = Richtung Ortsausgang / ROT = Richtung Ortseingang)



Statistik

Zeitraum:

Donnerstag, 2. Juli 2020, 14:24 Uhr bis Montag, 20. Juli 2020, 07:50 Uhr

	Anzahl +	%	Anzahl -	%	Gesamt	%	V15 +	Vd +	V85 +	Vmax+	V15 -	Vd -	V85 -	Vmax -	
Geschwindigkeitsübertretung: 33 %															
Durchschnittl. Abstand: 0,7 sec															
Kolonnenverkehr: 14 %															
DTV: 734															
Schwerverkehrsanteil: 6 %															
	Einspurig	1352	19,8	582	9,4	1934	14,9	23	43	57	78	23	45	60	96
	PKW	5066	74,3	5223	84,4	10289	79,1	23	43	57	97	26	44	58	94
	LKW	368	5,4	349	5,6	717	5,5	28	36	46	66	28	37	48	70
	LKW Zug	36	0,5	33	0,5	69	0,5	26	38	51	56	21	35	48	52
	Gesamt	6822	52,4	6187	47,6	13009	100	23	42	57	97	26	44	58	96



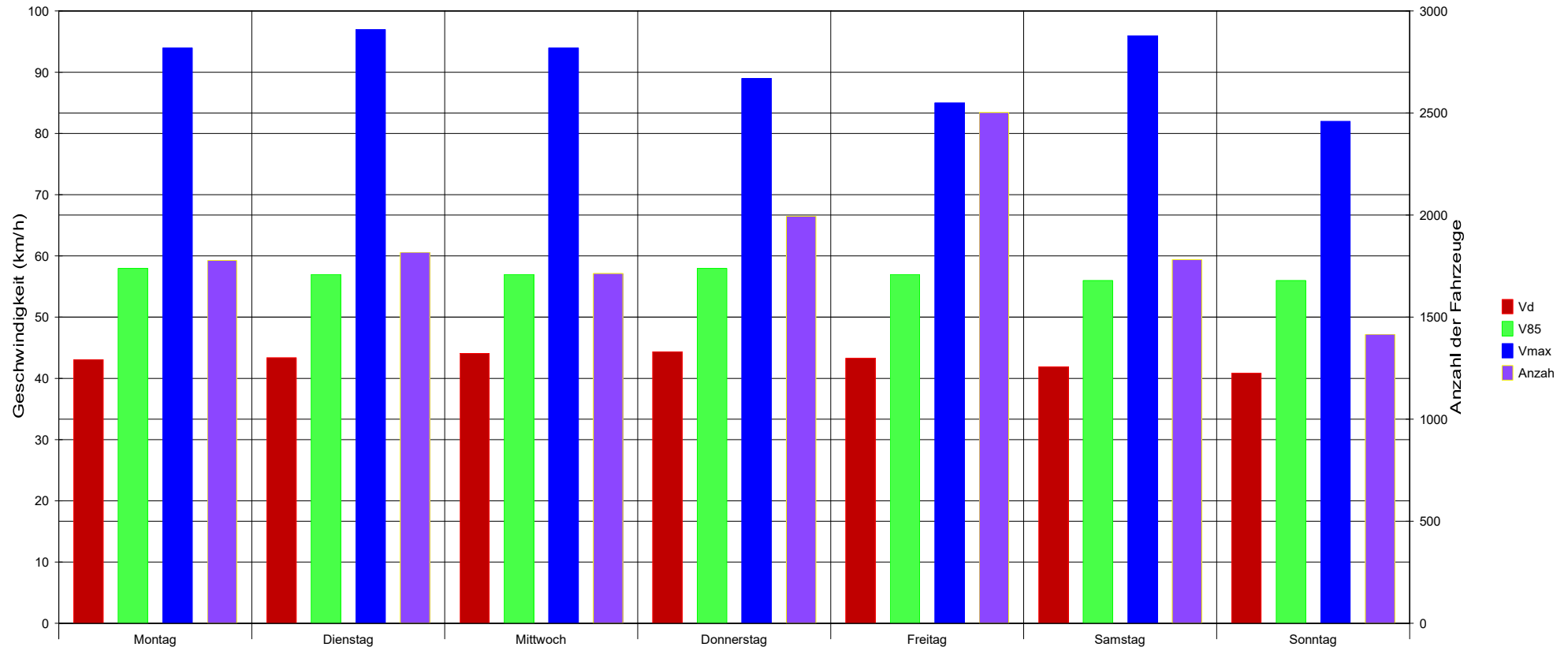
Sierzega Elektronik GmbH
 Thürna 55, A-4062 Thening
 Tel.: +43-7221-64114-0, Fax:-14
 Mail: office@sierzega.at
 Web: www.sierzega.at

Wenn an dieser Stelle Ihr Logo mit Anschrift usw. stehen soll,
 so kopieren Sie eine entsprechende Grafik, gespeichert als "logo.wmf" (Windows Metafile)
 mit den Proportionen 1:10 (Breite:Länge) in das Programmverzeichnis dieser Software



To see your own logo with your address here at this place:
 Design a graphic file and save it as "logo.wmf" (Windows Metafile)
 with the proportions 1:10 (width to length) in the program folder of this software

Bühren, Casper-Schmitz-Straße / Höhe Grundstück kl. Holthaus (BLAU = Richtung Ortsausgang / ROT = Richtung Ortseingang)



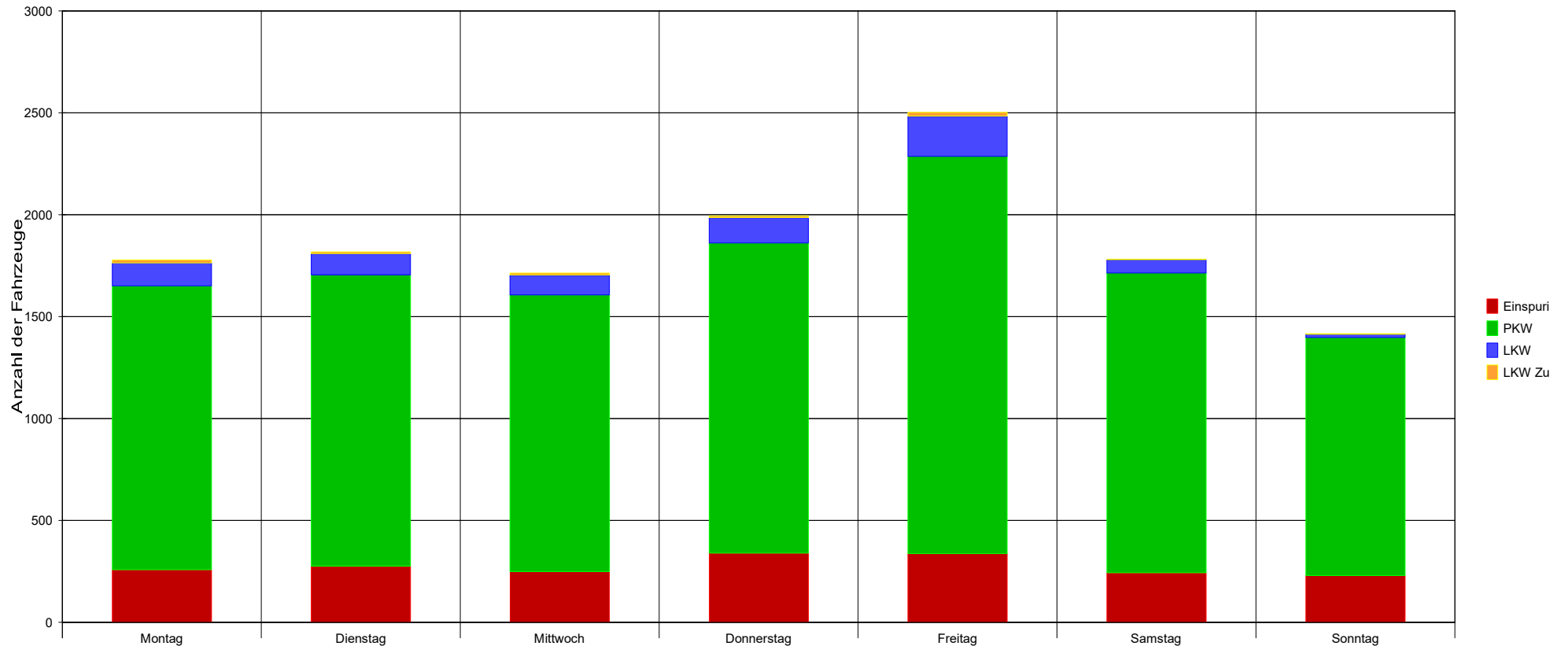
Statistik

Zeitraum: Donnerstag, 2. Juli 2020, 14:24 Uhr bis Montag, 20. Juli 2020, 07:50 Uhr

	Anzahl +	%	Anzahl -	%	Gesamt	%	V15 +	Vd +	V85 +	Vmax+	V15 -	Vd -	V85 -	Vmax -
Geschwindigkeitsübertretung: 33 %	1352	19,8	582	9,4	1934	14,9	23	43	57	78	23	45	60	96
Durchschnittl. Abstand: 0,7 sec	5066	74,3	5223	84,4	10289	79,1	23	43	57	97	26	44	58	94
Kolonnenverkehr: 14 %	368	5,4	349	5,6	717	5,5	28	36	46	66	28	37	48	70
DTV: 734	36	0,5	33	0,5	69	0,5	26	38	51	56	21	35	48	52
Schwerverkehrsanteil: 6 %	6822	52,4	6187	47,6	13009	100	23	42	57	97	26	44	58	96



Bühren, Casper-Schmitz-Straße / Höhe Grundstück kl. Holthaus (BLAU = Richtung Ortsausgang / ROT = Richtung Ortseingang)



Statistik

Zeitraum: Donnerstag, 2. Juli 2020, 14:24 Uhr bis Montag, 20. Juli 2020, 07:50 Uhr

	Anzahl +	%	Anzahl -	%	Gesamt	%	V15 +	Vd +	V85 +	Vmax+	V15 -	Vd -	V85 -	Vmax -
Geschwindigkeitsübertretung: 33 %														
Durchschnittl. Abstand: 0,7 sec														
Kolonnenverkehr: 14 %														
DTV: 734														
Schwerverkehrsanteil: 6 %														
	Einspurig	1352	19,8	582	9,4	1934	14,9	23	43	57	78	23	45	60
	PKW	5066	74,3	5223	84,4	10289	79,1	23	43	57	97	26	44	58
	LKW	368	5,4	349	5,6	717	5,5	28	36	46	66	28	37	48
	LKW Zug	36	0,5	33	0,5	69	0,5	26	38	51	56	21	35	48
	Gesamt	6822	52,4	6187	47,6	13009	100	23	42	57	97	26	44	58

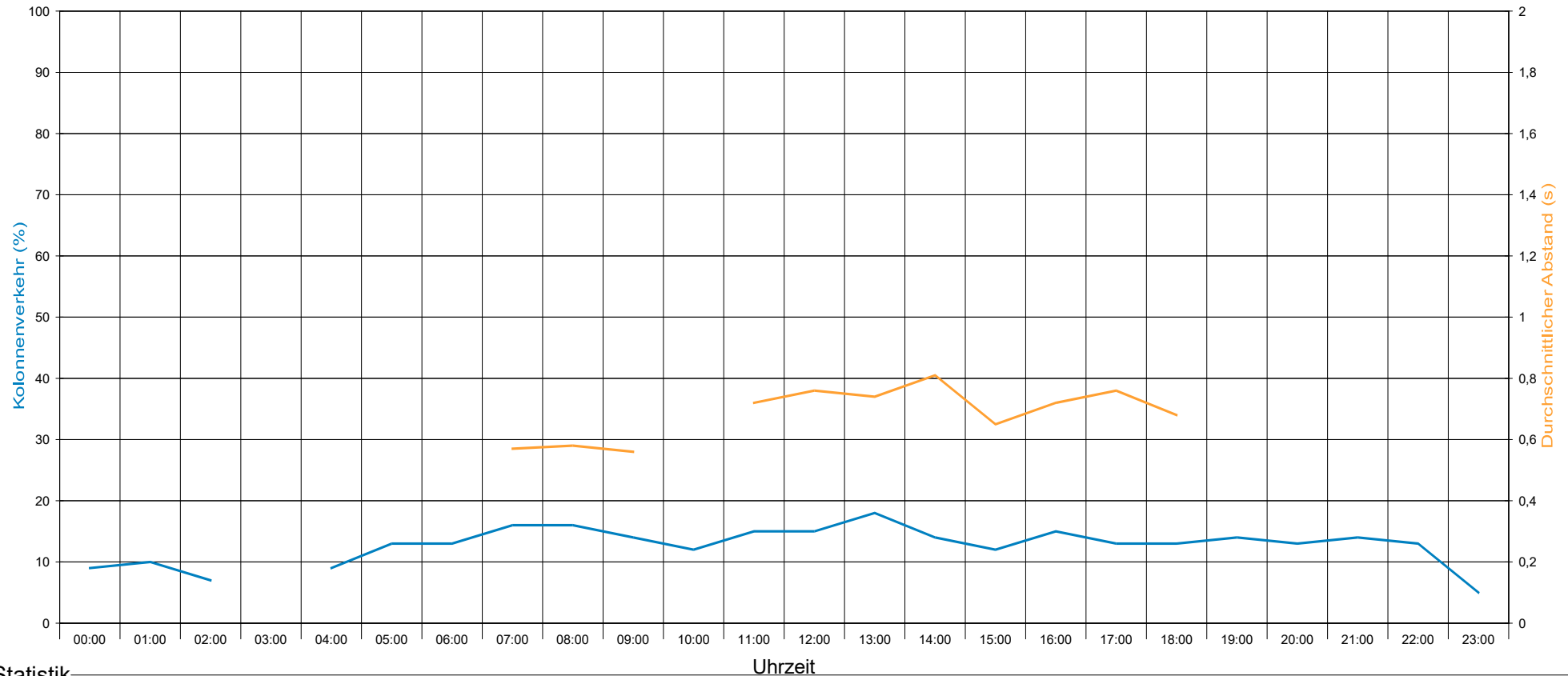
Sierzega Elektronik GmbH
 Thürnau 55, A-4062 Thening
 Tel.: +43-7221-64114-0, Fax:-14
 Mail: office@sierzega.at
 Web: www.sierzega.at

Wenn an dieser Stelle Ihr Logo mit Anschrift usw. stehen soll,
 so kopieren Sie eine entsprechende Grafik, gespeichert als "logo.wmf" (Windows Metafile)
 mit den Proportionen 1:10 (Breite:Länge) in das Programmverzeichnis dieser Software



To see your own logo with your address here at this place:
 Design a graphic file and save it as "logo.wmf" (Windows Metafile)
 with the proportions 1:10 (width to length) in the program folder of this software

Bühren, Casper-Schmitz-Straße / Höhe Grundstück kl. Holthaus (BLAU = Richtung Ortsausgang / ROT = Richtung Ortseingang)



Statistik

Zeitraum:

Donnerstag, 2. Juli 2020, 14:24 Uhr bis Montag, 20. Juli 2020, 07:50 Uhr

	Anzahl +	%	Anzahl -	%	Gesamt	%	V15 +	Vd +	V85 +	Vmax+	V15 -	Vd -	V85 -	Vmax -
Geschwindigkeitsübertretung: 33 %	1352	19,8	582	9,4	1934	14,9	23	43	57	78	23	45	60	96
Durchschnittl. Abstand: 0,7 sec	5066	74,3	5223	84,4	10289	79,1	23	43	57	97	26	44	58	94
Kolonnenverkehr: 14 %	368	5,4	349	5,6	717	5,5	28	36	46	66	28	37	48	70
DTV: 734	36	0,5	33	0,5	69	0,5	26	38	51	56	21	35	48	52
Schwerverkehrsanteil: 6 %	6822	52,4	6187	47,6	13009	100	23	42	57	97	26	44	58	96



Detailauswertung Donnerstag, 2. Juli 2020, 14:24 Uhr bis Montag, 20. Juli 2020, 07:50 Uhr

Auswertung:	PKW					LKW					LKW Zug					LKW + LKW Zug					Gesamt:					
	Anzahl	Anteil [%]	Vd km/h	V85 km/h	Vmax km/h	Anzahl	Anteil [%]	Vd km/h	V85 km/h	Vmax km/h	Anzahl	Anteil [%]	Vd km/h	V85 km/h	Vmax km/h	Anzahl	Anteil [%]	Vd km/h	V85 km/h	Vmax km/h	Anzahl	Anteil [%]	Vd km/h	V85 km/h	Vmax km/h	
Richtung +																										
Tag:	3308	72,8	43	57	85	310	6,8	36	46	66	29	0,6	39	51	56	339	7,5	36	47	66	4545	34,9	43	57	85	
Abend:	362	76,2	45	58	79	12	2,5	43	58	65	1	0,2	39	39	39	13	2,7	43	58	65	475	3,7	44	58	79	
Nacht:	178	78,8	44	60	97	10	4,4	38	46	47	0	0				10	4,4	38	46	47	226	1,7	43	59	97	
16 Stunden:	3677	73,1	44	57	85	322	6,4	36	46	66	30	0,6	39	51	56	352	7	36	47	66	5027	38,6	43	57	85	
Werkverkehr:	3858	73,4	44	57	97	332	6,3	36	46	66	30	0,6	39	51	56	362	6,9	36	47	66	5259	40,4	43	57	97	
Wochenendvk.:	1208	77,3	41	56	82	36	2,3	34	45	53	6	0,4	32	36	56	42	2,7	33	45	56	1563	12	41	56	82	
Gesamtverkehr:	5066	74,3	43	57	97	368	5,4	36	46	66	36	0,5	38	51	56	404	5,9	36	47	66	6822	52,4	42	57	97	
Richtung -																										
Tag:	3071	83	45	58	94	276	7,5	37	48	64	30	0,8	36	48	52	306	8,3	37	48	64	3699	28,4	44	58	94	
Abend:	445	82,7	43	58	86	15	2,8	41	46	70	0	0				15	2,8	41	46	70	538	4,1	43	58	86	
Nacht:	271	88	46	60	94	13	4,2	40	46	66	2	0,6	22	35	35	15	4,9	38	46	66	308	2,4	46	60	94	
16 Stunden:	3519	83	45	58	94	291	6,9	38	48	70	30	0,7	36	48	52	321	7,6	37	48	70	4240	32,6	44	58	94	
Werkverkehr:	3792	83,3	45	58	94	304	6,7	38	48	70	32	0,7	35	48	52	336	7,4	37	48	70	4550	35	44	58	94	
Wochenendvk.:	1431	87,4	42	57	87	45	2,7	36	47	55	1	0,1	18	18	18	46	2,8	35	47	55	1637	12,6	42	57	96	
Gesamtverkehr:	5223	84,4	44	58	94	349	5,6	37	48	70	33	0,5	35	48	52	382	6,2	37	48	70	6187	47,6	44	58	96	
Gesamt																										
Tag:	6379	77,4	44	58	94	586	7,1	36	47	66	59	0,7	38	49	56	645	7,8	37	48	66	8244	63,4	44	57	94	
Abend:	807	79,7	44	58	86	27	2,7	42	49	70	1	0,1	39	39	39	28	2,8	42	49	70	1013	7,8	44	58	86	
Nacht:	449	84,1	45	60	97	23	4,3	39	47	66	2	0,4	22	35	35	25	4,7	38	46	66	534	4,1	45	60	97	
16 Stunden:	7196	77,7	44	58	94	613	6,6	37	47	70	60	0,6	38	49	56	673	7,3	37	48	70	9267	71,2	44	57	94	
Werkverkehr:	7650	78	44	58	97	636	6,5	37	47	70	62	0,6	37	49	56	698	7,1	37	48	70	9809	75,4	44	57	97	
Wochenendvk.:	2639	82,5	42	56	87	81	2,5	35	46	55	7	0,2	30	36	56	88	2,8	34	46	56	3200	24,6	41	56	96	
Gesamtverkehr:	10289	79,1	44	57	97	717	5,5	37	47	70	69	0,5	37	49	56	786	6	37	47	70	13009	100	43	57	97	



Detailauswertung Donnerstag, 2. Juli 2020, 14:24 Uhr bis Montag, 20. Juli 2020, 07:50 Uhr

Auswertung:	Von - Bis	Tage	Rtg.	Durchschnittliche Verkehrsstärken									
				Tag:		Abend:		Nacht:		16 Stunden:		DTV	
				06:00 - 18:59		19:00 - 21:59		22:00 - 05:59		06:00 - 21:59		00:00 - 23:59	
				17,494		18		18		17,589		17,726	
				DV [KFZ/h]	DV [KFZ/13h]	DV [KFZ/h]	DV [KFZ/3h]	DV [KFZ/h]	DV [KFZ/8h]	DV [KFZ/h]	DV [KFZ/16h]	DV [KFZ/h]	DTV [KFZ/24h]
Werkverkehr:	Mo - Fr	11,726	+	30	395	13	40	2	19	27	434	19	448
			-	25	322	15	45	3	26	23	366	16	388
			G	55	717	28	84	6	45	50	800	35	836
Wochenendvk.:	Sa - So	6	+	16	204	11	34	3	22	15	239	11	260
			-	16	213	12	36	3	24	16	249	11	273
			G	32	417	24	70	6	45	31	488	22	533
Gesamtverkehr:		17,726	+	25	330	13	38	2	20	23	367	16	385
			-	22	284	14	42	3	25	20	326	15	349
			G	47	614	27	80	6	45	43	693	31	734



Detailauswertung Donnerstag, 2. Juli 2020, 14:24 Uhr bis Montag, 20. Juli 2020, 07:50 Uhr

Auswertung:	Von - Bis	Tage	Rtg.	Spitzenstunden				K - Faktoren		
				Aus Mittelwerten		Absolut		K6	K16	K200
Von - Bis				Uhrzeit	[KFZ/h]	Datum, Uhrzeit	[KFZ/h]	06:00 - 08:59	06:00 - 21:59	Spitzenstunde
Werkverkehr:	Mo - Fr	11,726	+	16:15	47	08.07.2020, 16:45	146	0,438	0,967	0,105
			-	12:15	30	07.07.2020, 07:00	49	0,401	0,943	0,077
			G	16:15	76	08.07.2020, 16:45	179	0,42	0,956	0,091
Wochenendvk.:	Sa - So	6	+	14:00	23	11.07.2020, 09:30	40	0,274	0,917	0,088
			-	16:15	24	18.07.2020, 10:15	33	0,305	0,913	0,088
			G	16:45	44	11.07.2020, 09:30	69	0,29	0,915	0,082
Gesamtverkehr:		17,726	+	16:30	38	08.07.2020, 16:45	146	0,401	0,954	0,099
			-	16:15	27	07.07.2020, 07:00	49	0,376	0,934	0,077
			G	16:15	65	08.07.2020, 16:45	179	0,389	0,945	0,089

Legende zu K -Faktoren:

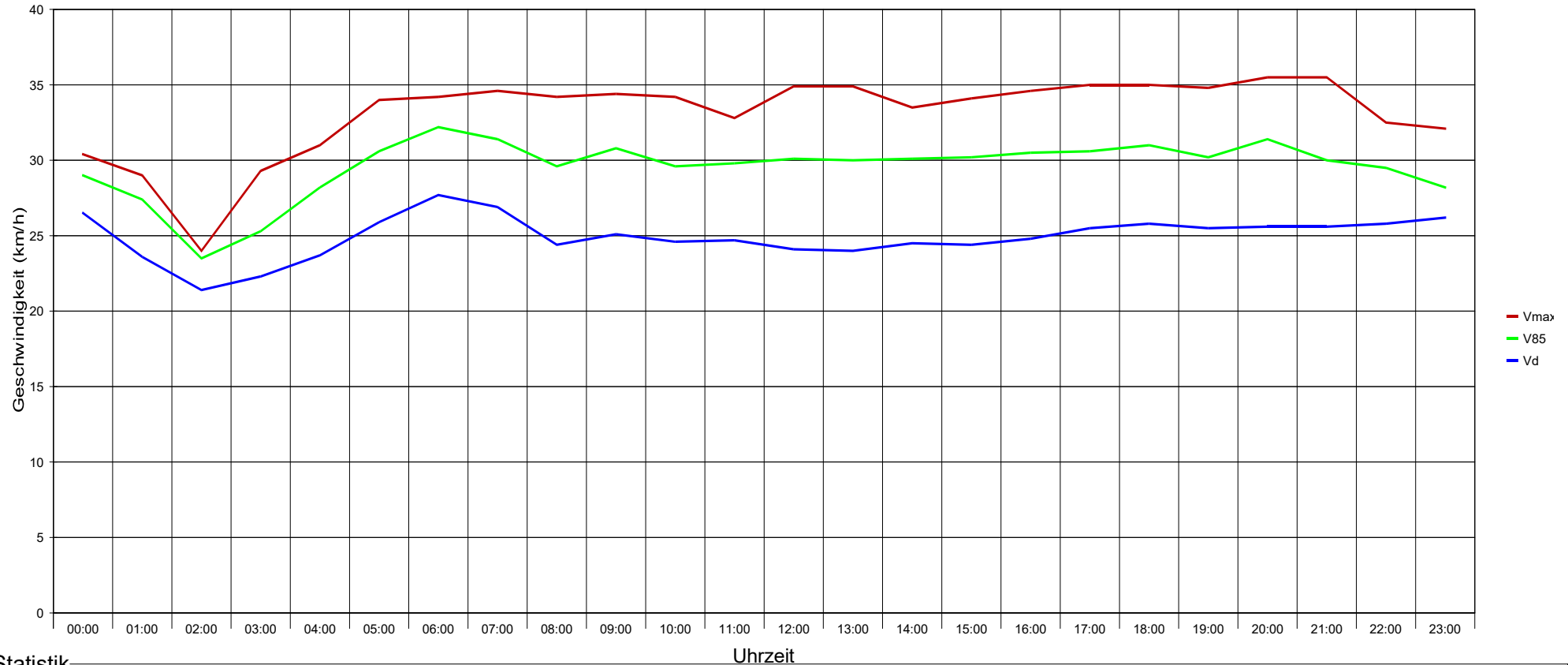
K(I) -Faktor: KFZ im Zeitraum1+2 / DTV

K(J) -Faktor: KFZ im 16 Std. Zeitraum /DTV

K(200)-Faktor: KFZ in der Spitzenstd. /DTV



Bühren, Caspar-Schmitz-Straße - MINUS = in Richtung Emsteker Straße / PLUS = Richtung Ortsmitte



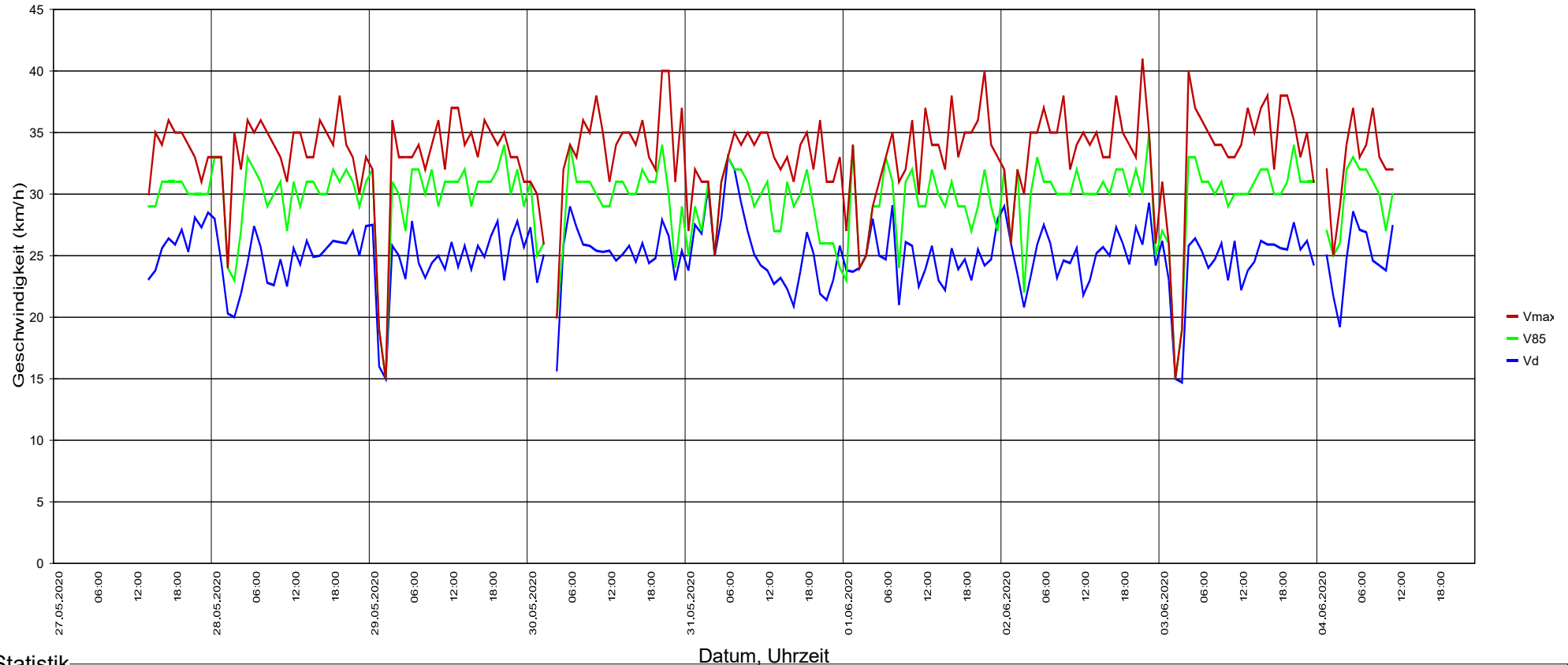
Statistik

Zeitraum:

Mittwoch, 27. Mai 2020, 14:49 Uhr bis Donnerstag, 4. Juni 2020, 11:09 Uhr

		Anzahl +	%	Anzahl -	%	Gesamt	%	V15 +	Vd +	V85 +	Vmax+	V15 -	Vd -	V85 -	Vmax -
Geschwindigkeitsübertretung:	0 %	182	7,8	183	8,4	365	8,1	10	15	21	36	13	21	29	36
Durchschnittl. Abstand:	1,5 sec	1984	84,5	1810	83,2	3794	83,9	20	25	30	41	23	27	32	40
Kolonnenverkehr:	4 %	140	6	143	6,6	283	6,3	15	19	23	30	20	23	27	33
DTV:	577	42	1,8	40	1,8	82	1,8	13	16	18	20	16	20	24	27
Schwerverkehrsanteil:	8 %	2348	51,9	2176	48,1	4524	100	18	24	30	41	21	26	31	40

Bühren, Caspar-Schmitz-Straße - MINUS = in Richtung Emsteker Straße / PLUS = Richtung Ortsmitte



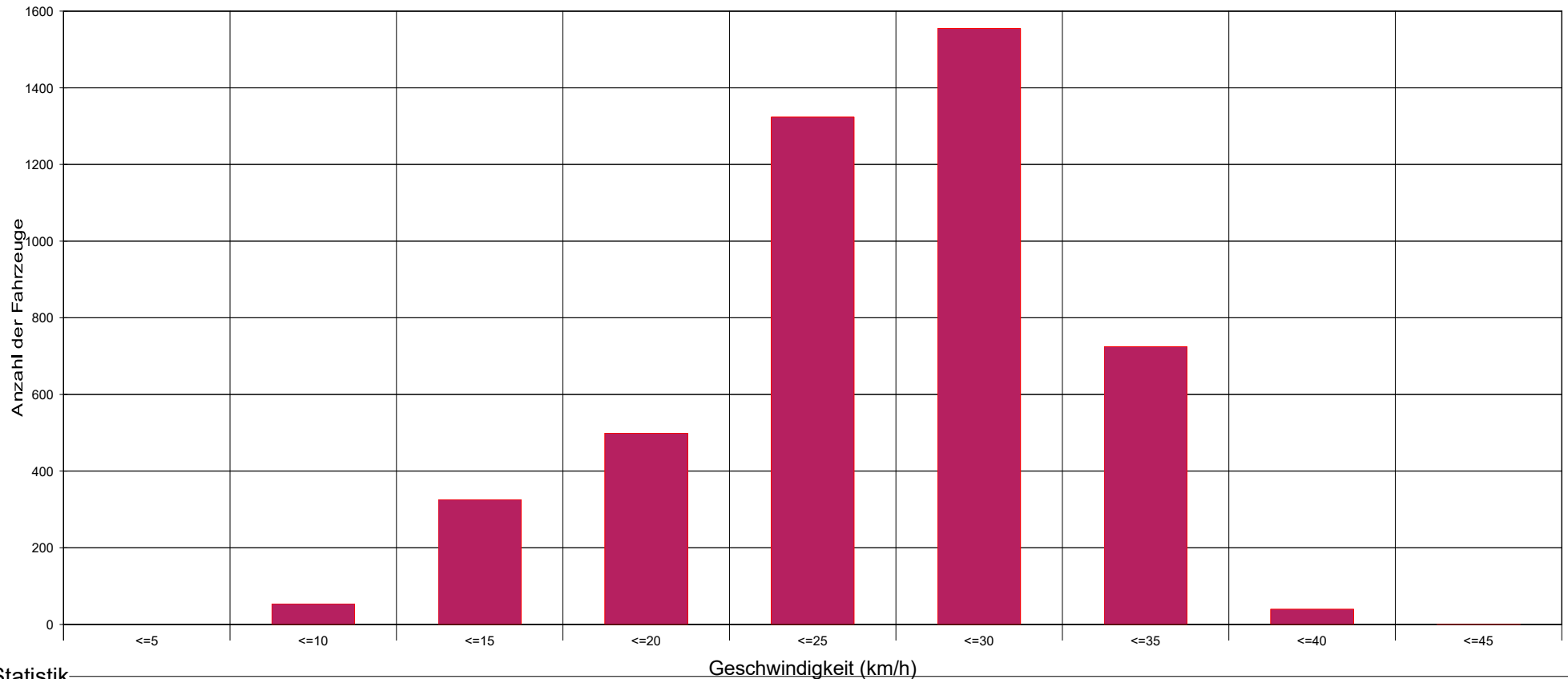
Statistik

Zeitraum:

Mittwoch, 27. Mai 2020, 14:49 Uhr bis Donnerstag, 4. Juni 2020, 11:09 Uhr

		Anzahl +	%	Anzahl -	%	Gesamt	%	V15 +	Vd +	V85 +	Vmax+	V15 -	Vd -	V85 -	Vmax -
Geschwindigkeitsübertretung:	0 %	182	7,8	183	8,4	365	8,1	10	15	21	36	13	21	29	36
Durchschnittl. Abstand:	1,5 sec	1984	84,5	1810	83,2	3794	83,9	20	25	30	41	23	27	32	40
Kolonnenverkehr:	4 %	140	6	143	6,6	283	6,3	15	19	23	30	20	23	27	33
DTV:	577	42	1,8	40	1,8	82	1,8	13	16	18	20	16	20	24	27
Schwerverkehrsanteil:	8 %	2348	51,9	2176	48,1	4524	100	18	24	30	41	21	26	31	40

Bühren, Caspar-Schmitz-Straße - MINUS = in Richtung Emsteker Straße / PLUS = Richtung Ortsmitte

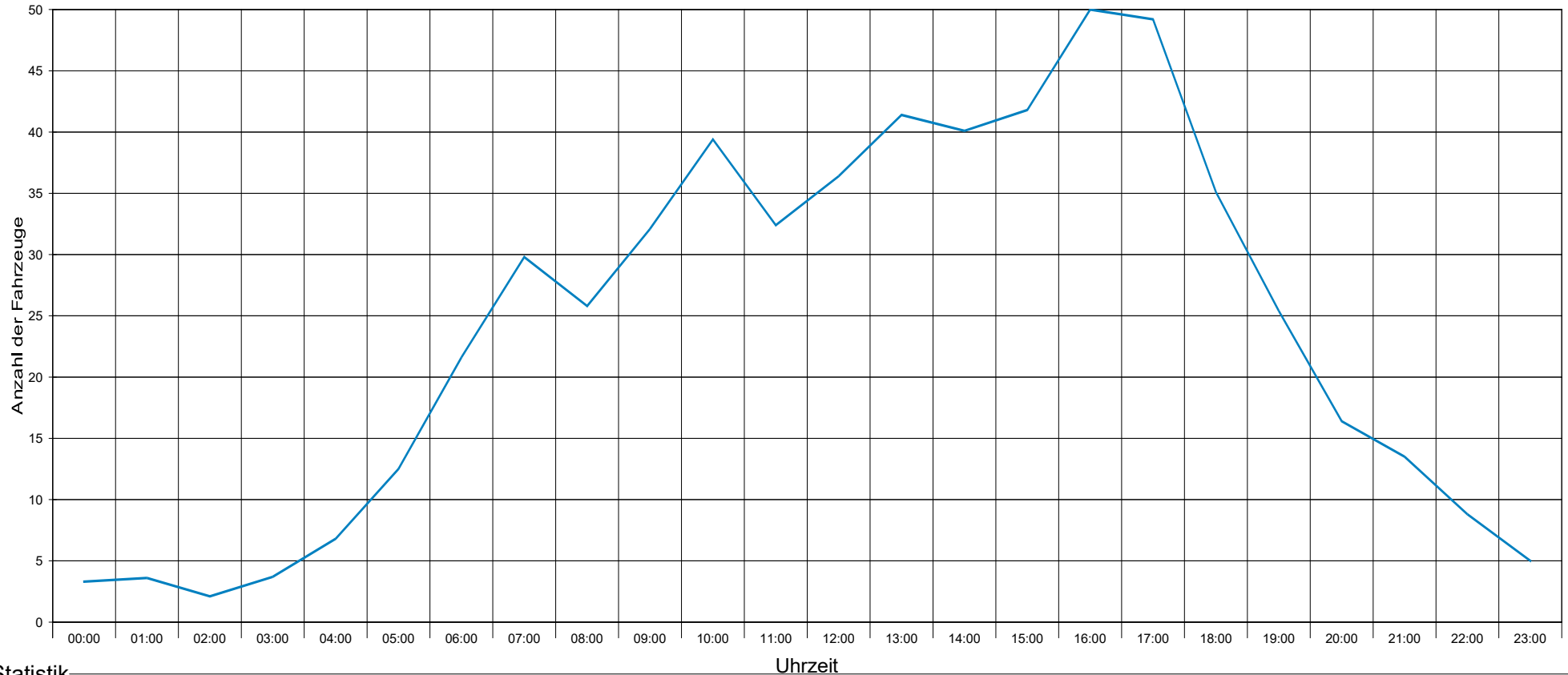


Statistik

Mittwoch, 27. Mai 2020, 14:49 Uhr bis Donnerstag, 4. Juni 2020, 11:09 Uhr

		Anzahl +	%	Anzahl -	%	Gesamt	%	V15 +	Vd +	V85 +	Vmax+	V15 -	Vd -	V85 -	Vmax -
Geschwindigkeitsübertretung:	0 %	182	7,8	183	8,4	365	8,1	10	15	21	36	13	21	29	36
Durchschnittl. Abstand:	1,5 sec	1984	84,5	1810	83,2	3794	83,9	20	25	30	41	23	27	32	40
Kolonnenverkehr:	4 %	140	6	143	6,6	283	6,3	15	19	23	30	20	23	27	33
DTV:	577	42	1,8	40	1,8	82	1,8	13	16	18	20	16	20	24	27
Schwerverkehrsanteil:	8 %	2348	51,9	2176	48,1	4524	100	18	24	30	41	21	26	31	40

Bühren, Caspar-Schmitz-Straße - MINUS = in Richtung Emsteker Straße / PLUS = Richtung Ortsmitte



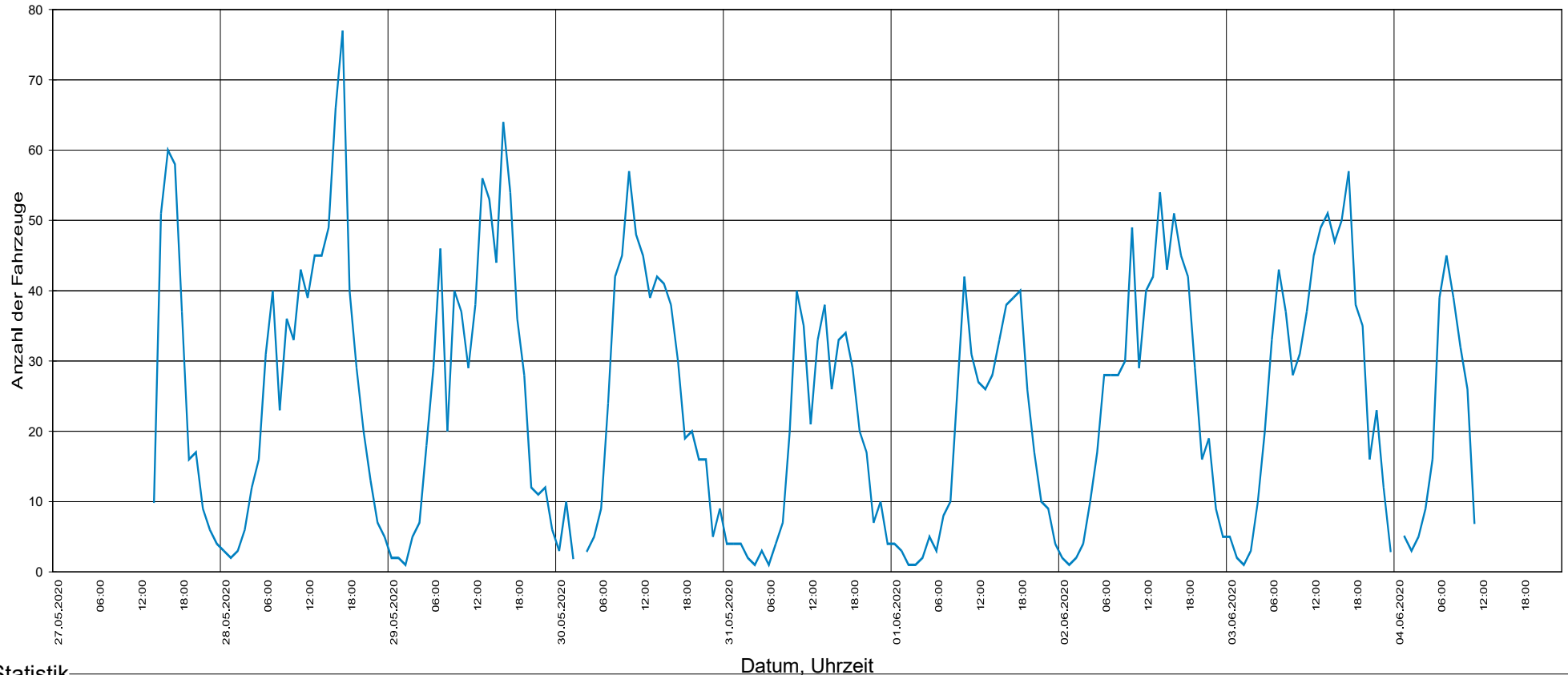
Statistik

Zeitraum:

Mittwoch, 27. Mai 2020, 14:49 Uhr bis Donnerstag, 4. Juni 2020, 11:09 Uhr

	Anzahl +	%	Anzahl -	%	Gesamt	%	V15 +	Vd +	V85 +	Vmax+	V15 -	Vd -	V85 -	Vmax -
Geschwindigkeitsübertretung: 0 %	182	7,8	183	8,4	365	8,1	10	15	21	36	13	21	29	36
Durchschnittl. Abstand: 1,5 sec	1984	84,5	1810	83,2	3794	83,9	20	25	30	41	23	27	32	40
Kolonnenverkehr: 4 %	140	6	143	6,6	283	6,3	15	19	23	30	20	23	27	33
DTV: 577	42	1,8	40	1,8	82	1,8	13	16	18	20	16	20	24	27
Schwerverkehrsanteil: 8 %	2348	51,9	2176	48,1	4524	100	18	24	30	41	21	26	31	40

Bühren, Caspar-Schmitz-Straße - MINUS = in Richtung Emsteker Straße / PLUS = Richtung Ortsmitte



Statistik

Zeitraum:

Mittwoch, 27. Mai 2020, 14:49 Uhr bis Donnerstag, 4. Juni 2020, 11:09 Uhr

		Anzahl +	%	Anzahl -	%	Gesamt	%	V15 +	Vd +	V85 +	Vmax+	V15 -	Vd -	V85 -	Vmax -	
Geschwindigkeitsübertretung:	0 %	Einspurig	182	7,8	183	8,4	365	8,1	10	15	21	36	13	21	29	36
Durchschnittl. Abstand:	1,5 sec	PKW	1984	84,5	1810	83,2	3794	83,9	20	25	30	41	23	27	32	40
Kolonnenverkehr:	4 %	LKW	140	6	143	6,6	283	6,3	15	19	23	30	20	23	27	33
DTV:	577	LKW Zug	42	1,8	40	1,8	82	1,8	13	16	18	20	16	20	24	27
Schwerverkehrsanteil:	8 %	Gesamt	2348	51,9	2176	48,1	4524	100	18	24	30	41	21	26	31	40

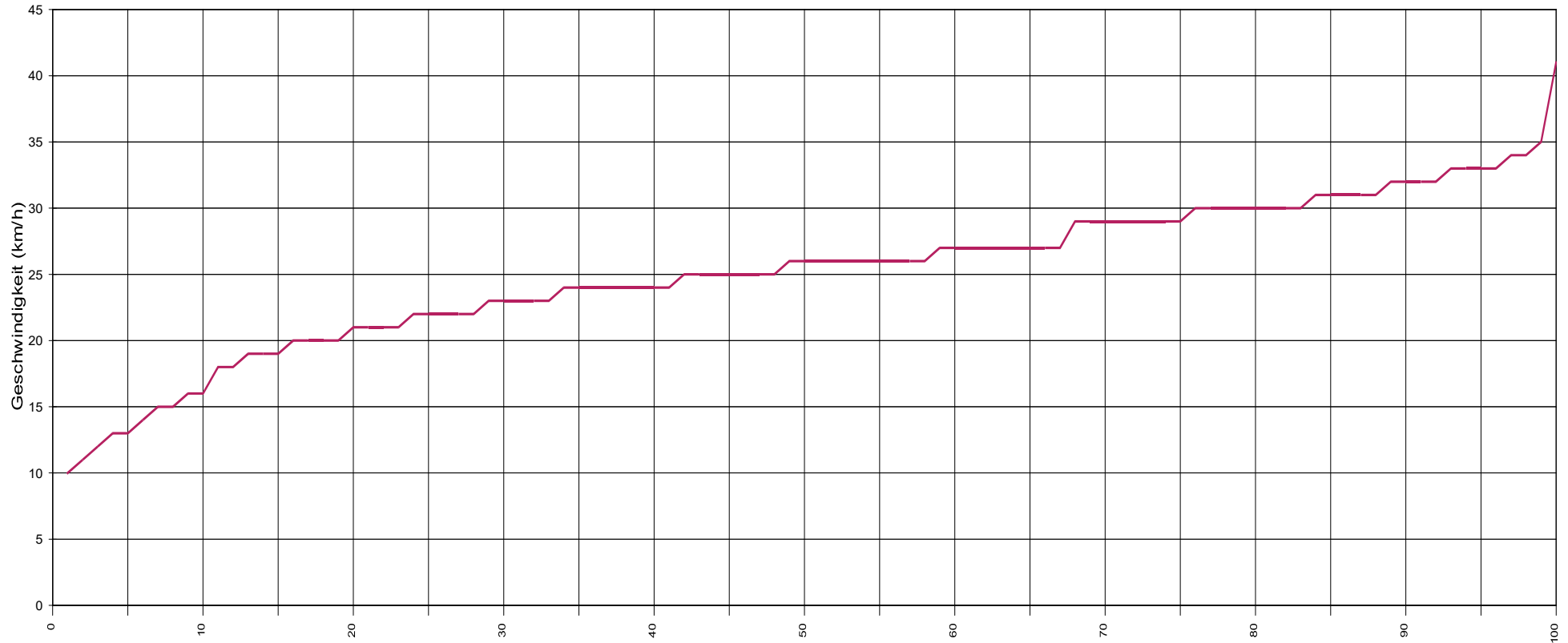
Sierzega Elektronik GmbH
 Thürnaus 55, A-4062 Thening
 Tel.: +43-7221-64114-0, Fax:-14
 Mail: office@sierzega.at
 Web: www.sierzega.at

Wenn an dieser Stelle Ihr Logo mit Anschrift usw. stehen soll,
 so kopieren Sie eine entsprechende Grafik, gespeichert als "logo.wmf" (Windows Metafile)
 mit den Proportionen 1:10 (Breite:Länge) in das Programmverzeichnis dieser Software



To see your own logo with your address here at this place:
 Design a graphic file and save it as "logo.wmf" (Windows Metafile)
 with the proportions 1:10 (width to length) in the program folder of this software

Bühren, Caspar-Schmitz-Straße - MINUS = in Richtung Emsteker Straße / PLUS = Richtung Ortsmitte



Statistik

Vx (%) Hinweis: x % der Fahrzeuge, fahren langsamer oder maximal y km/h

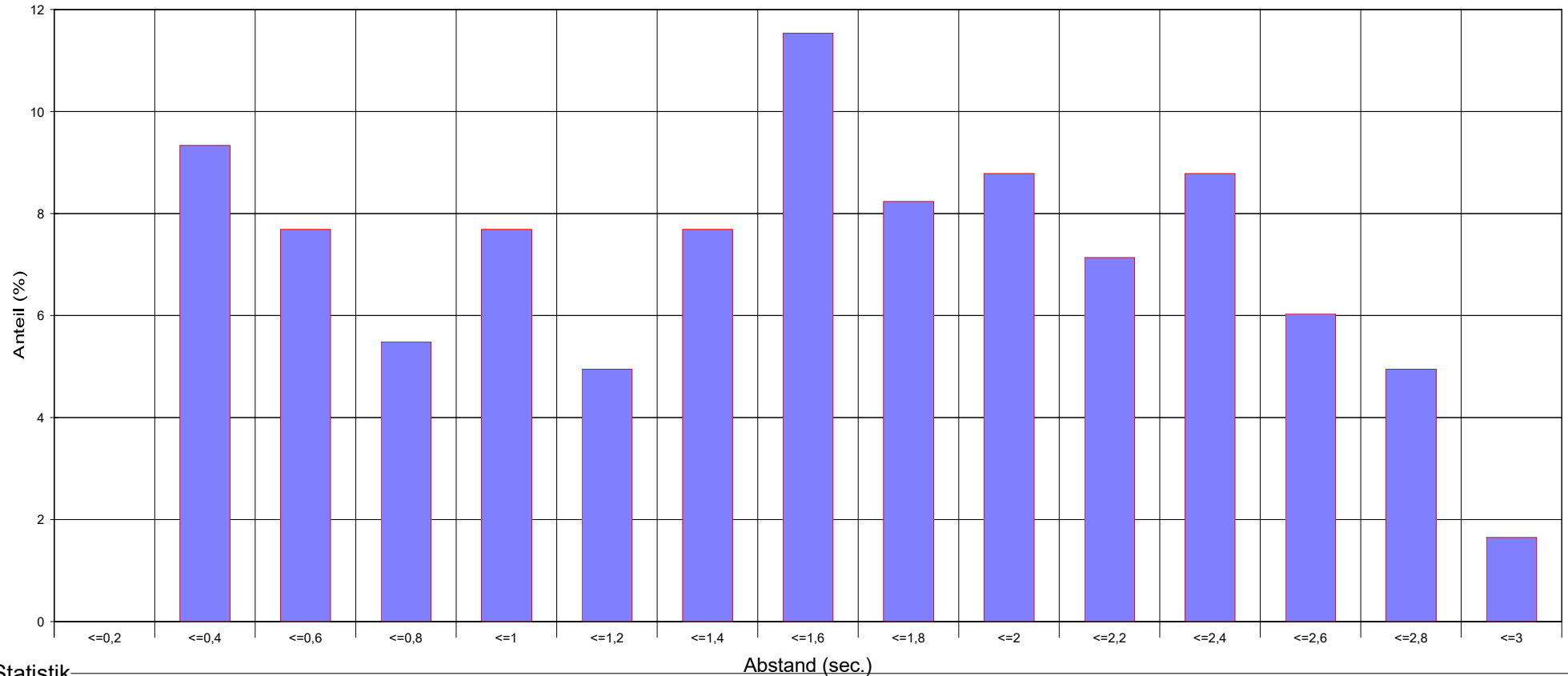
Zeitraum:

Mittwoch, 27. Mai 2020, 14:49 Uhr bis Donnerstag, 4. Juni 2020, 11:09 Uhr

	Anzahl +	%	Anzahl -	%	Gesamt	%	V15 +	Vd +	V85 +	Vmax+	V15 -	Vd -	V85 -	Vmax -
Geschwindigkeitsübertretung: 0 %	182	7,8	183	8,4	365	8,1	10	15	21	36	13	21	29	36
Durchschnittl. Abstand: 1,5 sec	1984	84,5	1810	83,2	3794	83,9	20	25	30	41	23	27	32	40
Kolonnenverkehr: 4 %	140	6	143	6,6	283	6,3	15	19	23	30	20	23	27	33
DTV: 577	42	1,8	40	1,8	82	1,8	13	16	18	20	16	20	24	27
Schwerverkehrsanteil: 8 %	2348	51,9	2176	48,1	4524	100	18	24	30	41	21	26	31	40



Bühren, Caspar-Schmitz-Straße - MINUS = in Richtung Emsteker Straße / PLUS = Richtung Ortsmitte



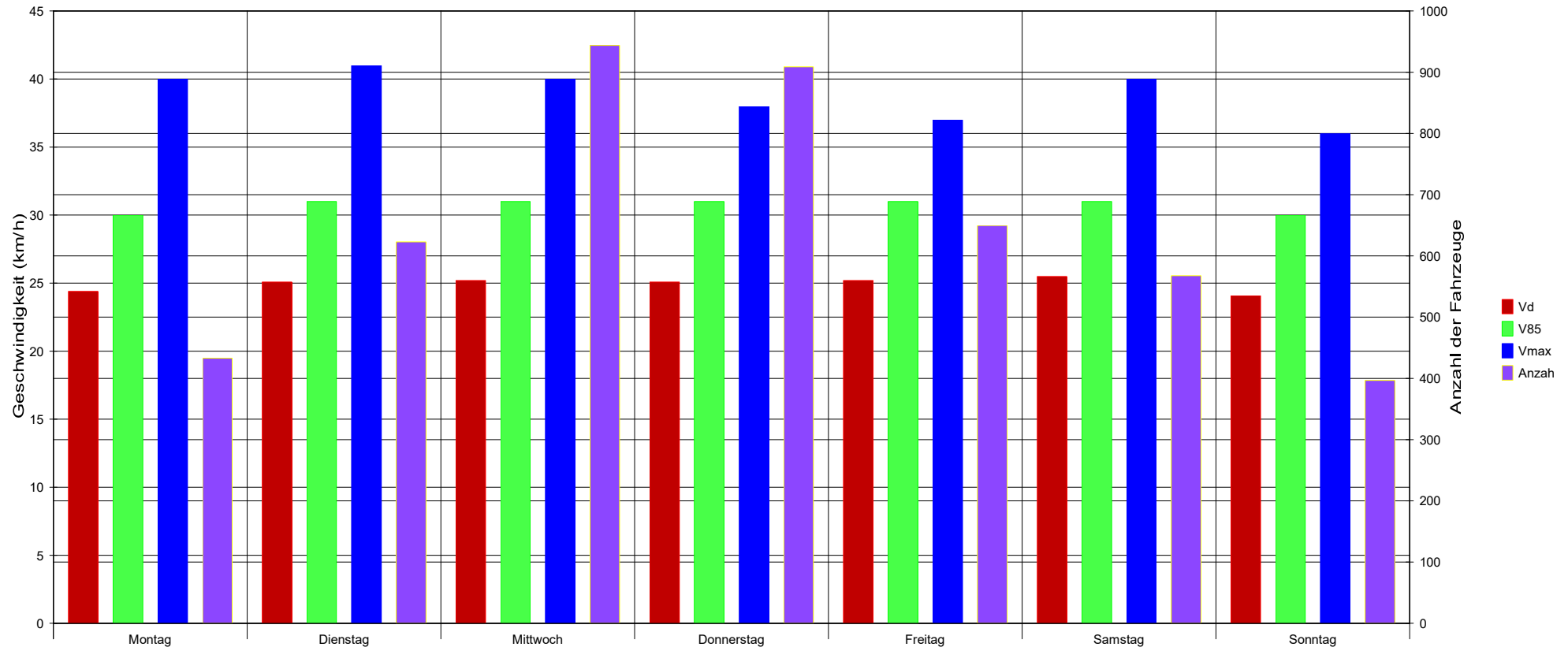
Statistik

Zeitraum:

Mittwoch, 27. Mai 2020, 14:49 Uhr bis Donnerstag, 4. Juni 2020, 11:09 Uhr

	Anzahl +	%	Anzahl -	%	Gesamt	%	V15 +	Vd +	V85 +	Vmax+	V15 -	Vd -	V85 -	Vmax -
Geschwindigkeitsübertretung: 0 %	182	7,8	183	8,4	365	8,1	10	15	21	36	13	21	29	36
Durchschnittl. Abstand: 1,5 sec	1984	84,5	1810	83,2	3794	83,9	20	25	30	41	23	27	32	40
Kolonnenverkehr: 4 %	140	6	143	6,6	283	6,3	15	19	23	30	20	23	27	33
DTV: 577	42	1,8	40	1,8	82	1,8	13	16	18	20	16	20	24	27
Schwerverkehrsanteil: 8 %	2348	51,9	2176	48,1	4524	100	18	24	30	41	21	26	31	40

Bühren, Caspar-Schmitz-Straße - MINUS = in Richtung Emsteker Straße / PLUS = Richtung Ortsmitte



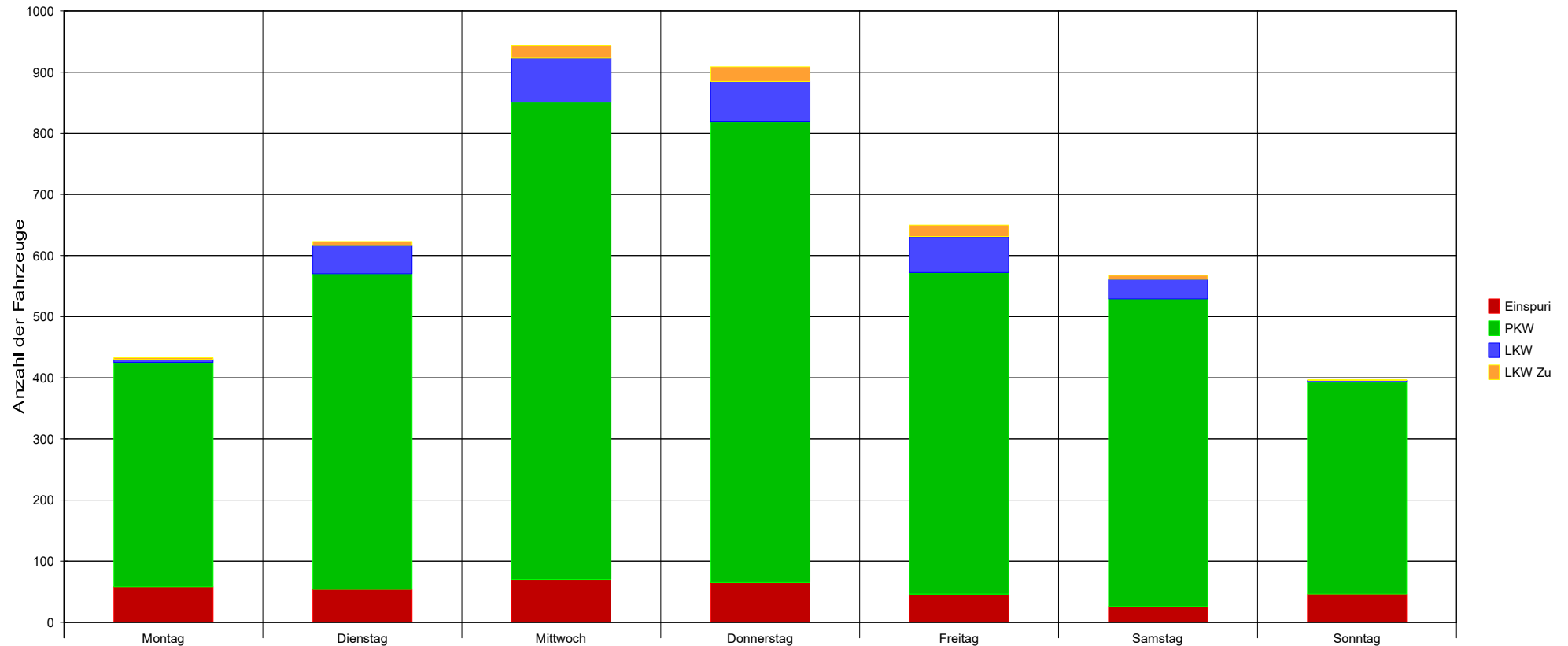
Statistik

Zeitraum:

Mittwoch, 27. Mai 2020, 14:49 Uhr bis Donnerstag, 4. Juni 2020, 11:09 Uhr

		Anzahl +	%	Anzahl -	%	Gesamt	%	V15 +	Vd +	V85 +	Vmax+	V15 -	Vd -	V85 -	Vmax -
Geschwindigkeitsübertretung:	0 %	182	7,8	183	8,4	365	8,1	10	15	21	36	13	21	29	36
Durchschnittl. Abstand:	1,5 sec	1984	84,5	1810	83,2	3794	83,9	20	25	30	41	23	27	32	40
Kolonnenverkehr:	4 %	140	6	143	6,6	283	6,3	15	19	23	30	20	23	27	33
DTV:	577	42	1,8	40	1,8	82	1,8	13	16	18	20	16	20	24	27
Schwerverkehrsanteil:	8 %	2348	51,9	2176	48,1	4524	100	18	24	30	41	21	26	31	40

Bühren, Caspar-Schmitz-Straße - MINUS = in Richtung Emsteker Straße / PLUS = Richtung Ortsmitte



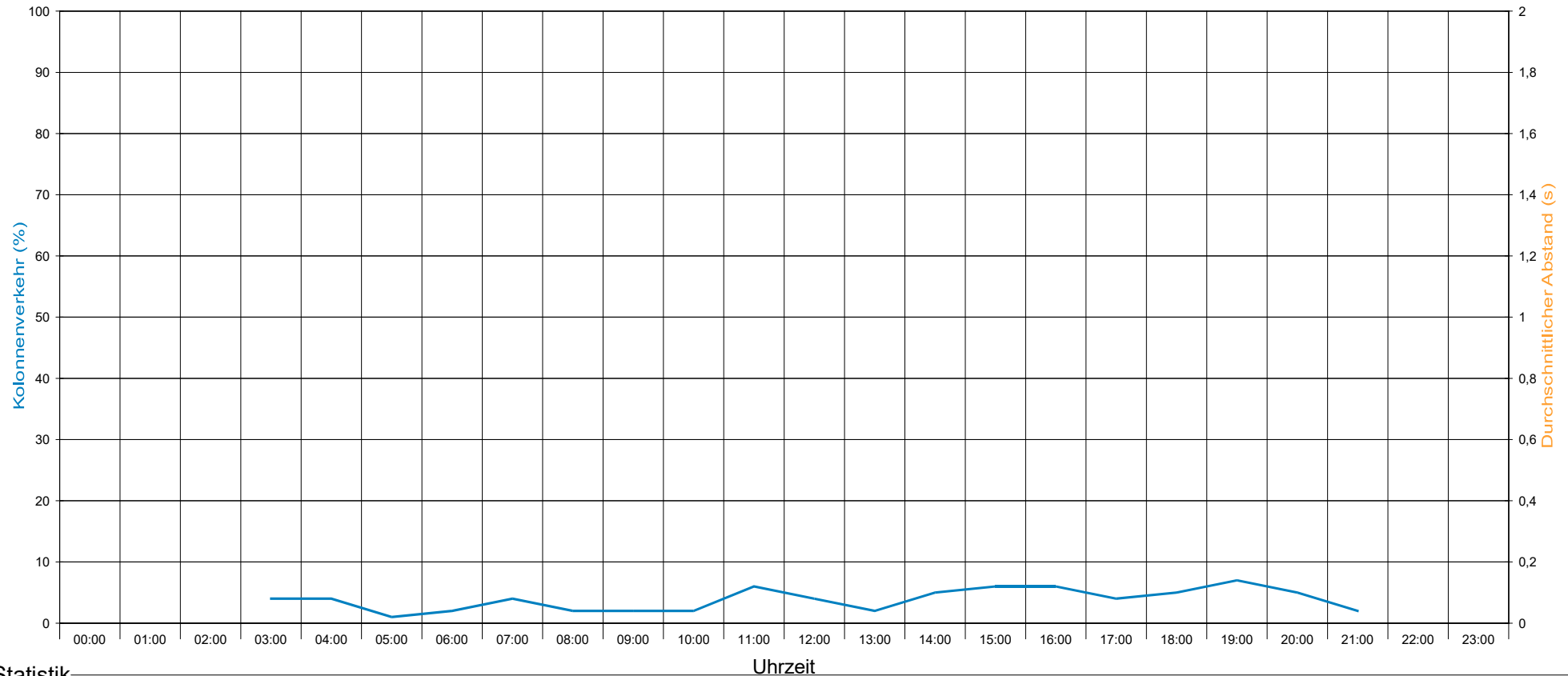
Statistik

Zeitraum:

Mittwoch, 27. Mai 2020, 14:49 Uhr bis Donnerstag, 4. Juni 2020, 11:09 Uhr

		Anzahl +	%	Anzahl -	%	Gesamt	%	V15 +	Vd +	V85 +	Vmax+	V15 -	Vd -	V85 -	Vmax -
Geschwindigkeitsübertretung:	0 %	182	7,8	183	8,4	365	8,1	10	15	21	36	13	21	29	36
Durchschnittl. Abstand:	1,5 sec	1984	84,5	1810	83,2	3794	83,9	20	25	30	41	23	27	32	40
Kolonnenverkehr:	4 %	140	6	143	6,6	283	6,3	15	19	23	30	20	23	27	33
DTV:	577	42	1,8	40	1,8	82	1,8	13	16	18	20	16	20	24	27
Schwerverkehrsanteil:	8 %	2348	51,9	2176	48,1	4524	100	18	24	30	41	21	26	31	40

Bühren, Caspar-Schmitz-Straße - MINUS = in Richtung Emsteker Straße / PLUS = Richtung Ortsmitte



Statistik

Zeitraum:

Mittwoch, 27. Mai 2020, 14:49 Uhr bis Donnerstag, 4. Juni 2020, 11:09 Uhr

		Anzahl +	%	Anzahl -	%	Gesamt	%	V15 +	Vd +	V85 +	Vmax+	V15 -	Vd -	V85 -	Vmax -	
Geschwindigkeitsübertretung:	0 %															
		<u>Einspurig</u>	182	7,8	183	8,4	365	8,1	10	15	21	36	13	21	29	36
Durchschnittl. Abstand:	1,5 sec	<u>PKW</u>	1984	84,5	1810	83,2	3794	83,9	20	25	30	41	23	27	32	40
Kolonnenverkehr:	4 %	<u>LKW</u>	140	6	143	6,6	283	6,3	15	19	23	30	20	23	27	33
DTV:	577	<u>LKW Zug</u>	42	1,8	40	1,8	82	1,8	13	16	18	20	16	20	24	27
Schwerverkehrsanteil:	8 %	<u>Gesamt</u>	2348	51,9	2176	48,1	4524	100	18	24	30	41	21	26	31	40

Detailauswertung Mittwoch, 27. Mai 2020, 14:49 Uhr bis Donnerstag, 4. Juni 2020, 11:09 Uhr

	PKW					LKW					LKW Zug					LKW + LKW Zug					Gesamt:					
	Auswertung:	Anzahl	Anteil [%]	Vd km/h	V85 km/h	Vmax km/h	Anzahl	Anteil [%]	Vd km/h	V85 km/h	Vmax km/h	Anzahl	Anteil [%]	Vd km/h	V85 km/h	Vmax km/h	Anzahl	Anteil [%]	Vd km/h	V85 km/h	Vmax km/h	Anzahl	Anteil [%]	Vd km/h	V85 km/h	Vmax km/h
Richtung +	Tag:	1240	83,2	25	30	38	113	7,6	19	23	29	29	1,9	16	18	20	142	9,5	19	22	29	1490	32,9	24	30	38
	Abend:	137	86,2	26	30	41	4	2,5	19	20	22	1	0,6	20	20	20	5	3,1	19	20	22	159	3,5	25	30	41
	Nacht:	150	78,5	27	33	40	10	5,2	16	19	22	9	4,7	15	18	19	19	9,9	16	19	22	191	4,2	24	31	40
	16 Stunden:	1378	83,5	25	30	41	117	7,1	19	22	29	30	1,8	16	19	20	147	8,9	19	22	29	1651	36,5	24	30	41
	Werkverkehr:	1528	83	25	31	41	127	6,9	19	22	29	39	2,1	16	18	20	166	9	18	22	29	1842	40,7	24	30	41
	Wochenendvk.:	456	90,1	25	30	36	13	2,6	22	26	30	3	0,6	16	18	18	16	3,2	21	26	30	506	11,2	24	30	36
	Gesamtverkehr:	1984	84,5	25	30	41	140	6	19	23	30	42	1,8	16	18	20	182	7,8	19	22	30	2348	51,9	24	30	41
Richtung -	Tag:	1175	82,3	27	32	38	111	7,8	23	27	33	30	2,1	21	24	27	141	9,9	22	26	33	1428	31,6	26	31	38
	Abend:	153	82,3	28	32	40	4	2,2	24	26	26	5	2,7	20	21	22	9	4,8	22	26	26	186	4,1	27	32	40
	Nacht:	84	84,8	27	33	35	6	6,1	19	21	23	0	0				6	6,1	19	21	23	99	2,2	26	32	35
	16 Stunden:	1331	82,3	27	32	40	115	7,1	23	27	33	35	2,2	21	24	27	150	9,3	22	26	33	1617	35,7	26	31	40
	Werkverkehr:	1416	82,5	27	32	40	121	7	23	26	33	35	2	21	24	27	156	9,1	22	26	33	1717	38	26	31	40
	Wochenendvk.:	394	85,8	27	32	40	22	4,8	25	29	31	5	1,1	19	23	24	27	5,9	24	29	31	459	10,1	26	31	40
	Gesamtverkehr:	1810	83,2	27	32	40	143	6,6	23	27	33	40	1,8	20	24	27	183	8,4	23	26	33	2176	48,1	26	31	40
Gesamt	Tag:	2415	82,8	26	31	38	224	7,7	21	25	33	59	2	18	22	27	283	9,7	21	25	33	2918	64,5	25	31	38
	Abend:	290	84,1	27	32	41	8	2,3	22	26	26	6	1,7	20	21	22	14	4,1	21	24	26	345	7,6	26	32	41
	Nacht:	234	80,7	27	33	40	16	5,5	17	21	23	9	3,1	15	18	19	25	8,6	17	20	23	290	6,4	25	32	40
	16 Stunden:	2709	82,9	26	31	41	232	7,1	21	25	33	65	2	19	22	27	297	9,1	21	25	33	3268	72,2	25	31	41
	Werkverkehr:	2944	82,7	26	31	41	248	7	21	25	33	74	2,1	18	22	27	322	9	20	25	33	3559	78,7	25	31	41
	Wochenendvk.:	850	88,1	26	31	40	35	3,6	24	29	31	8	0,8	18	23	24	43	4,5	23	29	31	965	21,3	25	31	40
	Gesamtverkehr:	3794	83,9	26	31	41	283	6,3	21	26	33	82	1,8	18	22	27	365	8,1	21	25	33	4524	100	25	31	41



Detailauswertung Mittwoch, 27. Mai 2020, 14:49 Uhr bis Donnerstag, 4. Juni 2020, 11:09 Uhr

Auswertung:	Von - Bis	Tage	Rtg.	Durchschnittliche Verkehrsstärken									
				Tag:		Abend:		Nacht:		16 Stunden:		DTV	
				06:00 - 18:59		19:00 - 21:59		22:00 - 05:59		06:00 - 21:59		00:00 - 23:59	
				7,718		8		8		7,771		7,847	
				DV [KFZ/h]	DV [KFZ/13h]	DV [KFZ/h]	DV [KFZ/3h]	DV [KFZ/h]	DV [KFZ/8h]	DV [KFZ/h]	DV [KFZ/16h]	DV [KFZ/h]	DTV [KFZ/24h]
Werkverkehr:	Mo - Fr	5,847	+	20	261	9	27	4	32	18	286	13	315
			-	19	250	10	31	2	16	18	280	12	294
			G	39	510	19	58	6	48	35	566	25	609
Wochenendvk.:	Sa - So	2	+	16	209	9	26	2	17	15	235	11	253
			-	15	190	7	21	2	17	13	212	10	230
			G	31	400	16	47	4	34	28	447	20	482
Gesamtverkehr:		7,847	+	19	247	9	26	4	28	17	273	12	299
			-	18	234	10	29	2	17	16	263	12	277
			G	37	482	18	55	6	45	34	536	24	577



Detailauswertung Mittwoch, 27. Mai 2020, 14:49 Uhr bis Donnerstag, 4. Juni 2020, 11:09 Uhr

Auswertung:	Von - Bis	Tage	Rtg.	Spitzenstunden				K - Faktoren		
				Aus Mittelwerten		Absolut		K6	K16	K200
				Uhrzeit	[KFZ/h]	Datum, Uhrzeit	[KFZ/h]	06:00 - 08:59	06:00 - 21:59	Spitzenstunde
Werkverkehr:	Mo - Fr	5,847	+	16:45	28	28.05.2020, 16:30	39	0,386	0,908	0,089
			-	16:15	34	28.05.2020, 16:30	44	0,406	0,954	0,116
			G	16:15	58	28.05.2020, 16:30	83	0,396	0,93	0,095
Wochenendvk.:	Sa - So	2	+	10:15	25	30.05.2020, 10:45	29	0,31	0,931	0,099
			-	10:00	24	30.05.2020, 10:00	32	0,283	0,924	0,105
			G	10:00	48	30.05.2020, 10:00	57	0,297	0,927	0,099
Gesamtverkehr:		7,847	+	16:45	26	28.05.2020, 16:30	39	0,371	0,913	0,087
			-	15:45	28	28.05.2020, 16:30	44	0,381	0,947	0,101
			G	16:15	51	28.05.2020, 16:30	83	0,376	0,929	0,088

Legende zu K -Faktoren:

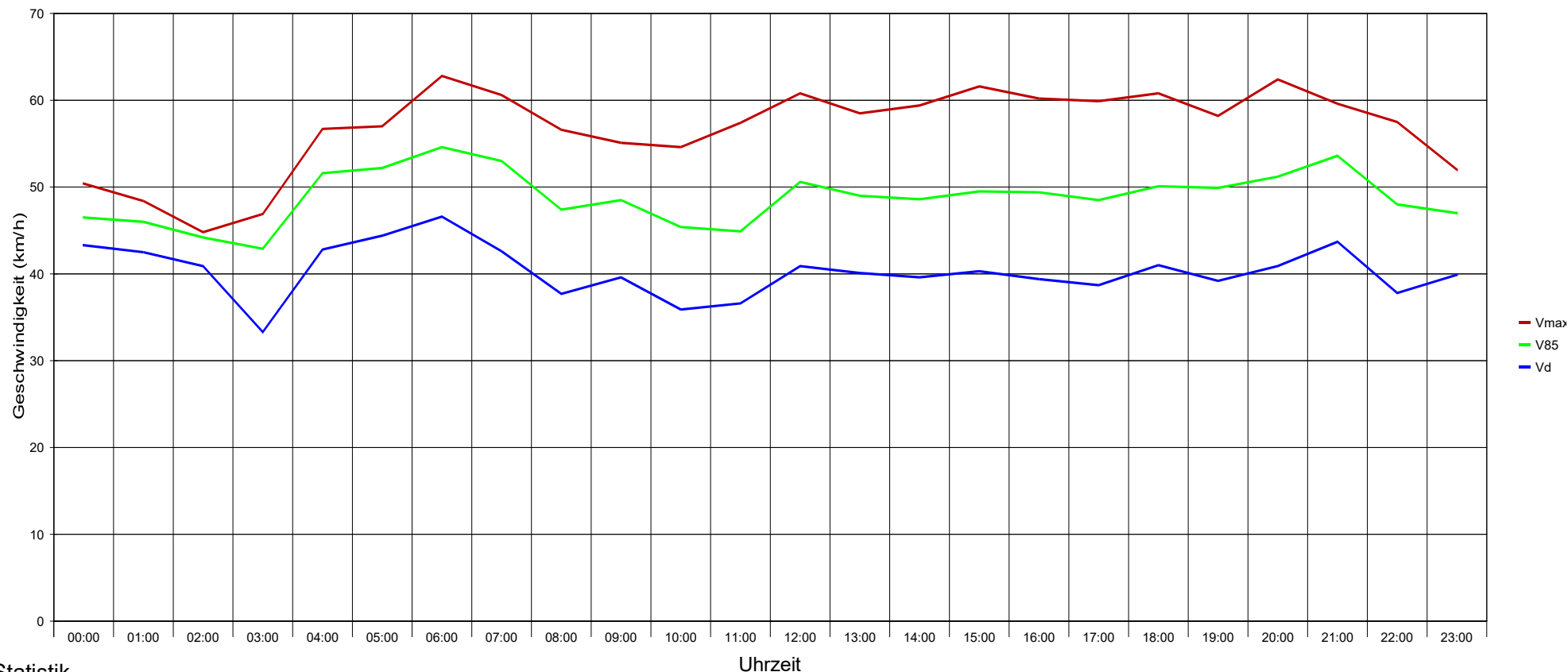
K(I) -Faktor: KFZ im Zeitraum1+2 / DTV

K(J) -Faktor: KFZ im 16 Std. Zeitraum /DTV

K(200)-Faktor: KFZ in der Spitzenstd. /DTV



Bühren - Caspar-Schmitz-Straße (Minus= Richtung B 69 / Plus = Richtung Bühren Ortsmitte)



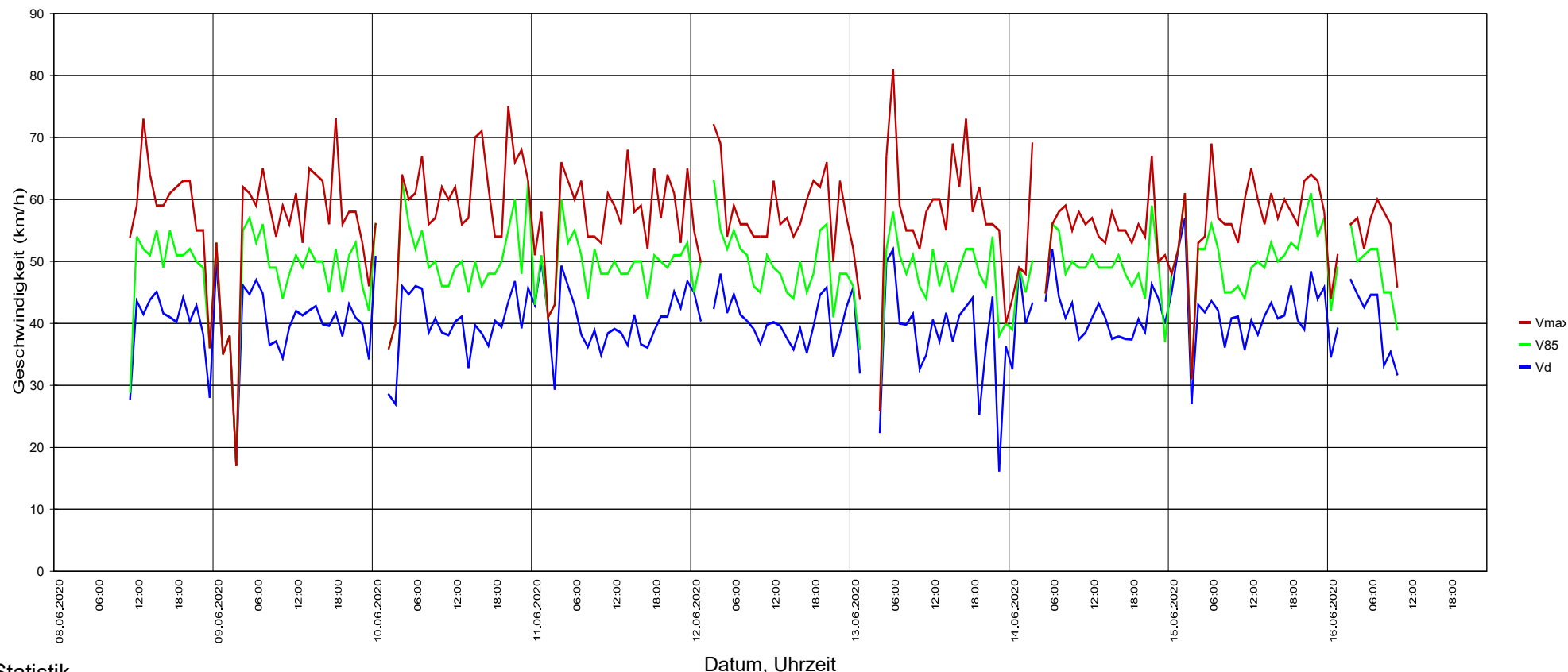
Statistik

Zeitraum:

Montag, 8. Juni 2020, 11:53 Uhr bis Dienstag, 16. Juni 2020, 10:19 Uhr

	Anzahl +	%	Anzahl -	%	Gesamt	%	V15 +	Vd +	V85 +	Vmax+	V15 -	Vd -	V85 -	Vmax -
Geschwindigkeitsübertretung: 16 %	288	10,8	98	3,9	386	7,5	24	40	53	69	9	32	45	68
Durchschnittl. Abstand: 0,8 sec	2162	80,9	2174	87,2	4336	83,9	33	42	52	81	27	39	50	70
Kolonnenverkehr: 10 %	180	6,7	177	7,1	357	6,9	26	34	42	52	21	33	42	64
DTV: 651	44	1,6	44	1,8	88	1,7	27	34	41	44	22	30	40	42
Schwerverkehrsanteil: 9 %	2674	51,8	2493	48,2	5167	100	32	41	52	81	26	38	49	70

Bühren - Caspar-Schmitz-Straße (Minus= Richtung B 69 / Plus = Richtung Bühren Ortsmitte)



Statistik

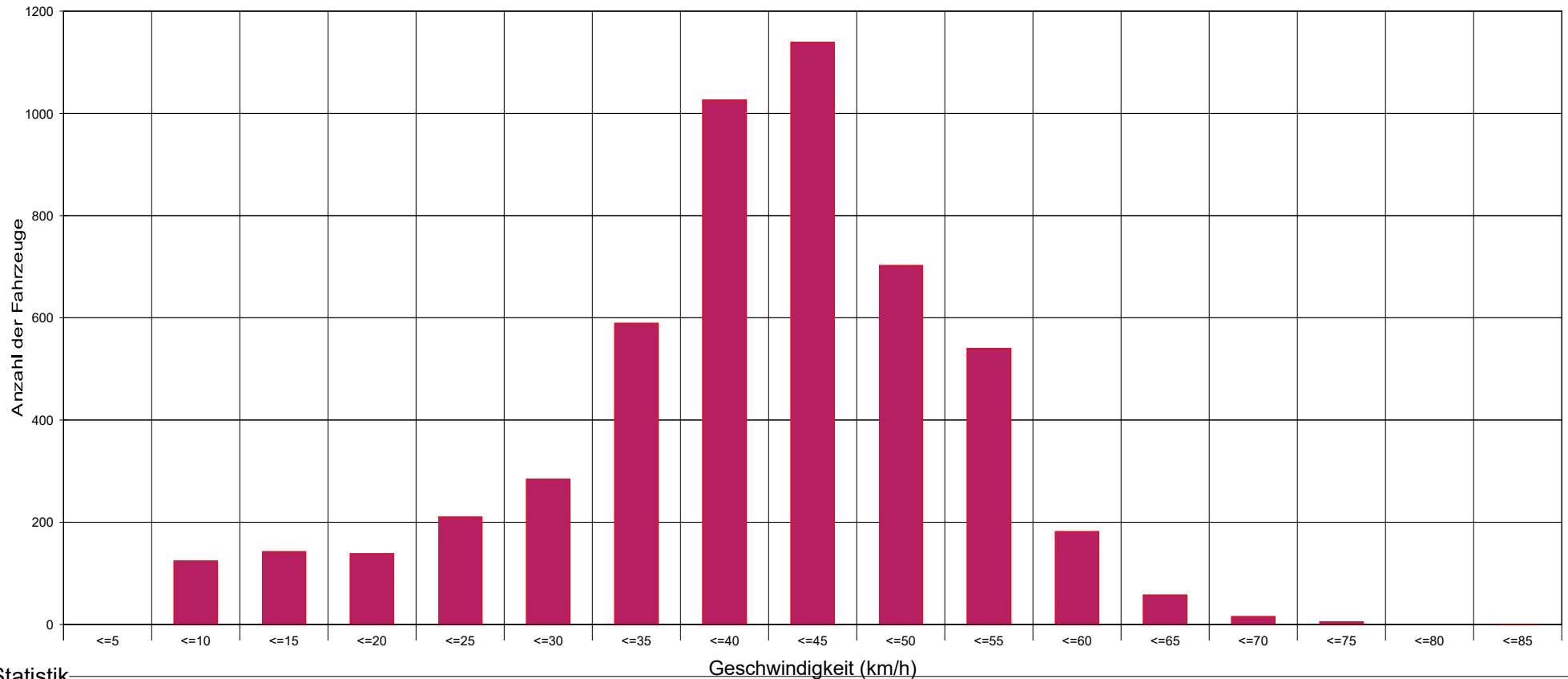
Datum, Uhrzeit

Zeitraum:

Montag, 8. Juni 2020, 11:53 Uhr bis Dienstag, 16. Juni 2020, 10:19 Uhr

	Anzahl +	%	Anzahl -	%	Gesamt	%	V15 +	Vd +	V85 +	Vmax+	V15 -	Vd -	V85 -	Vmax -
Geschwindigkeitsübertretung: 16 %	288	10,8	98	3,9	386	7,5	24	40	53	69	9	32	45	68
Durchschnittl. Abstand: 0,8 sec	2162	80,9	2174	87,2	4336	83,9	33	42	52	81	27	39	50	70
Kolonnenverkehr: 10 %	180	6,7	177	7,1	357	6,9	26	34	42	52	21	33	42	64
DTV: 651	44	1,6	44	1,8	88	1,7	27	34	41	44	22	30	40	42
Schwerverkehrsanteil: 9 %	2674	51,8	2493	48,2	5167	100	32	41	52	81	26	38	49	70

Bühren - Caspar-Schmitz-Straße (Minus= Richtung B 69 / Plus = Richtung Bühren Ortsmitte)



Statistik

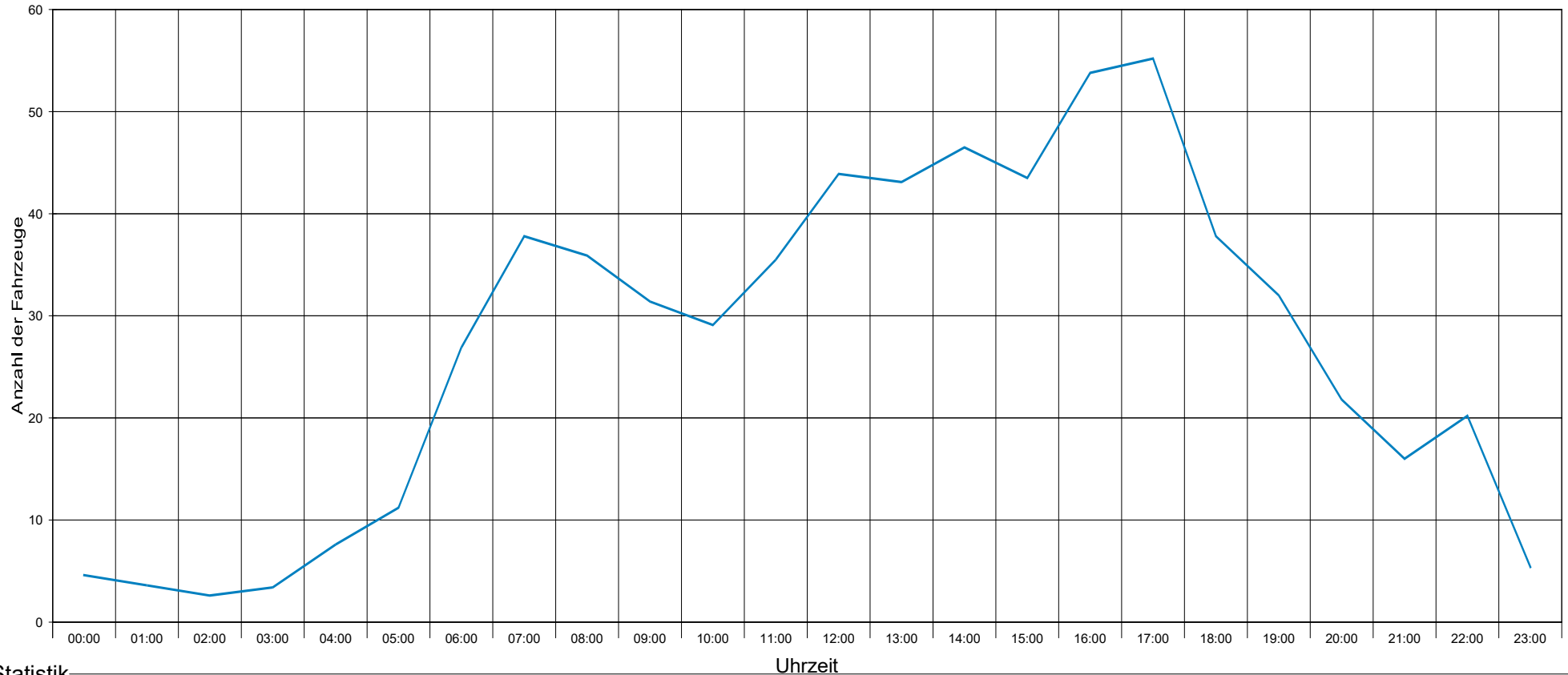
Geschwindigkeit (km/h)

Zeitraum:

Montag, 8. Juni 2020, 11:53 Uhr bis Dienstag, 16. Juni 2020, 10:19 Uhr

		Anzahl +	%	Anzahl -	%	Gesamt	%	V15 +	Vd +	V85 +	Vmax+	V15 -	Vd -	V85 -	Vmax -
Geschwindigkeitsübertretung: 16 %	Einspurig	288	10,8	98	3,9	386	7,5	24	40	53	69	9	32	45	68
Durchschnittl. Abstand: 0,8 sec	PKW	2162	80,9	2174	87,2	4336	83,9	33	42	52	81	27	39	50	70
Kolonnenverkehr: 10 %	LKW	180	6,7	177	7,1	357	6,9	26	34	42	52	21	33	42	64
DTV: 651	LKW Zug	44	1,6	44	1,8	88	1,7	27	34	41	44	22	30	40	42
Schwerverkehrsanteil: 9 %	Gesamt	2674	51,8	2493	48,2	5167	100	32	41	52	81	26	38	49	70

Bühren - Caspar-Schmitz-Straße (Minus= Richtung B 69 / Plus = Richtung Bühren Ortsmitte)



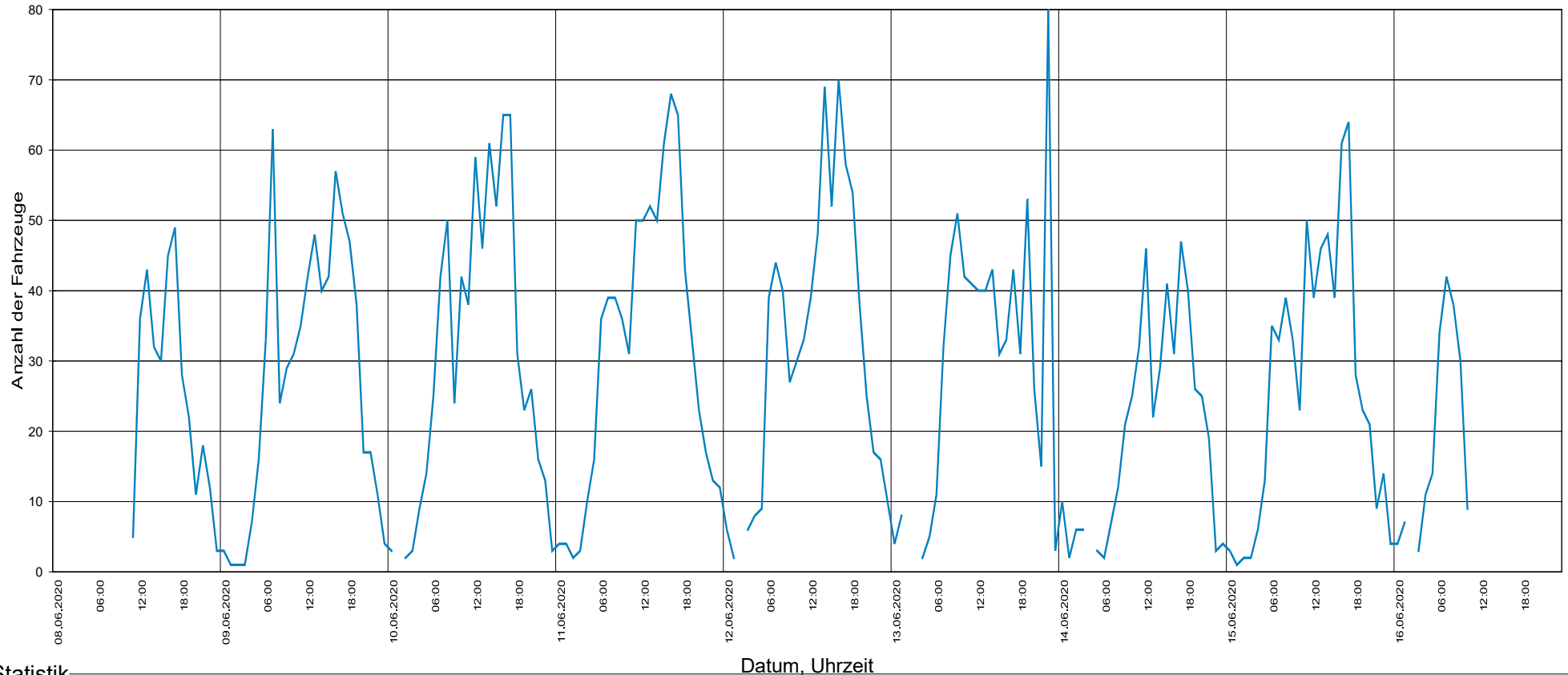
Statistik

Zeitraum:

Montag, 8. Juni 2020, 11:53 Uhr bis Dienstag, 16. Juni 2020, 10:19 Uhr

	Anzahl +	%	Anzahl -	%	Gesamt	%	V15 +	Vd +	V85 +	Vmax+	V15 -	Vd -	V85 -	Vmax -
Geschwindigkeitsübertretung: 16 %	288	10,8	98	3,9	386	7,5	24	40	53	69	9	32	45	68
Durchschnittl. Abstand: 0,8 sec	2162	80,9	2174	87,2	4336	83,9	33	42	52	81	27	39	50	70
Kolonnenverkehr: 10 %	180	6,7	177	7,1	357	6,9	26	34	42	52	21	33	42	64
DTV: 651	44	1,6	44	1,8	88	1,7	27	34	41	44	22	30	40	42
Schwerverkehrsanteil: 9 %	2674	51,8	2493	48,2	5167	100	32	41	52	81	26	38	49	70

Bühren - Caspar-Schmitz-Straße (Minus= Richtung B 69 / Plus = Richtung Bühren Ortsmitte)



Statistik

Zeitraum:

Montag, 8. Juni 2020, 11:53 Uhr bis Dienstag, 16. Juni 2020, 10:19 Uhr

	Anzahl +	%	Anzahl -	%	Gesamt	%	V15 +	Vd +	V85 +	Vmax+	V15 -	Vd -	V85 -	Vmax -
Geschwindigkeitsübertretung: 16 %	288	10,8	98	3,9	386	7,5	24	40	53	69	9	32	45	68
Durchschnittl. Abstand: 0,8 sec	2162	80,9	2174	87,2	4336	83,9	33	42	52	81	27	39	50	70
Kolonnenverkehr: 10 %	180	6,7	177	7,1	357	6,9	26	34	42	52	21	33	42	64
DTV: 651	44	1,6	44	1,8	88	1,7	27	34	41	44	22	30	40	42
Schwerverkehrsanteil: 9 %	2674	51,8	2493	48,2	5167	100	32	41	52	81	26	38	49	70

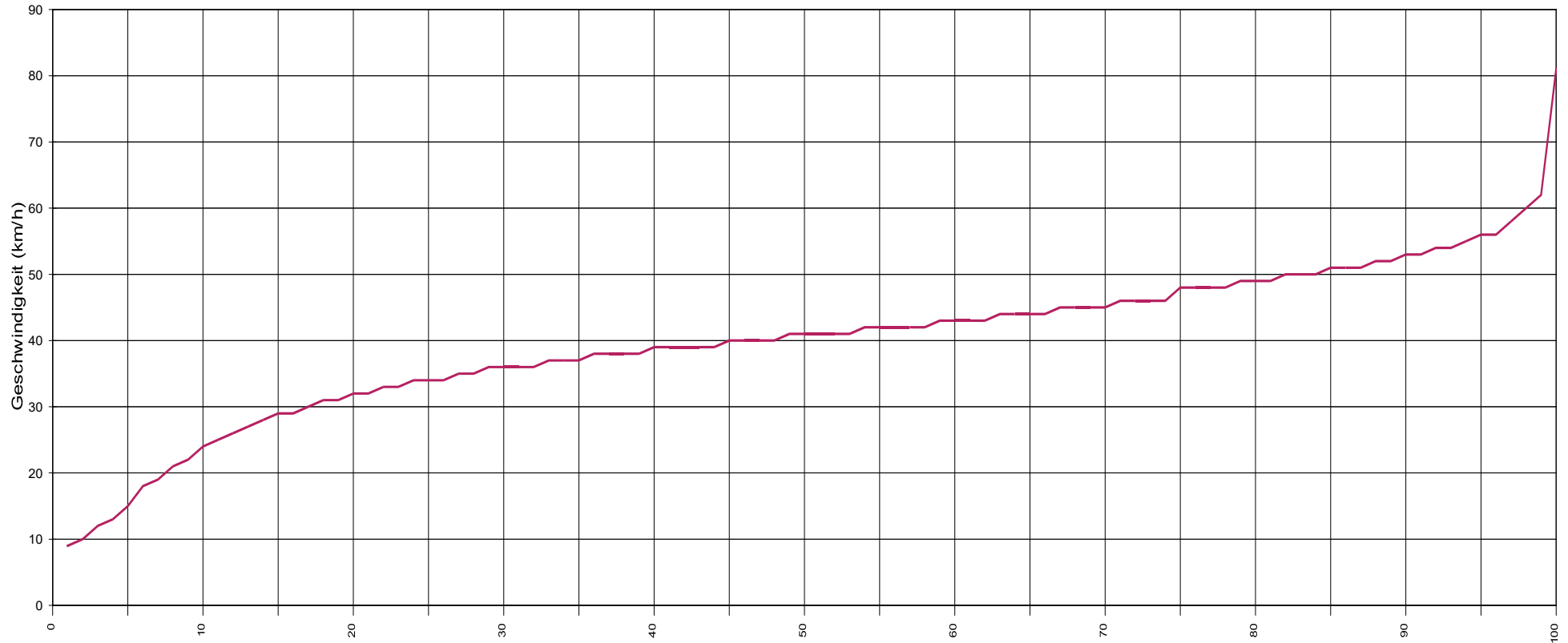
Sierzega Elektronik GmbH
 Thürnau 55, A-4062 Thening
 Tel.: +43-7221-64114-0, Fax:-14
 Mail: office@sierzega.at
 Web: www.sierzega.at

Wenn an dieser Stelle Ihr Logo mit Anschrift usw. stehen soll,
 so kopieren Sie eine entsprechende Grafik, gespeichert als "logo.wmf" (Windows Metafile)
 mit den Proportionen 1:10 (Breite:Länge) in das Programmverzeichnis dieser Software



To see your own logo with your address here at this place:
 Design a graphic file and save it as "logo.wmf" (Windows Metafile)
 with the proportions 1:10 (width to length) in the program folder of this software

Bühren - Caspar-Schmitz-Straße (Minus= Richtung B 69 / Plus = Richtung Bühren Ortsmitte)



Statistik

Vx (%) Hinweis: x % der Fahrzeuge, fahren langsamer oder maximal y km/h

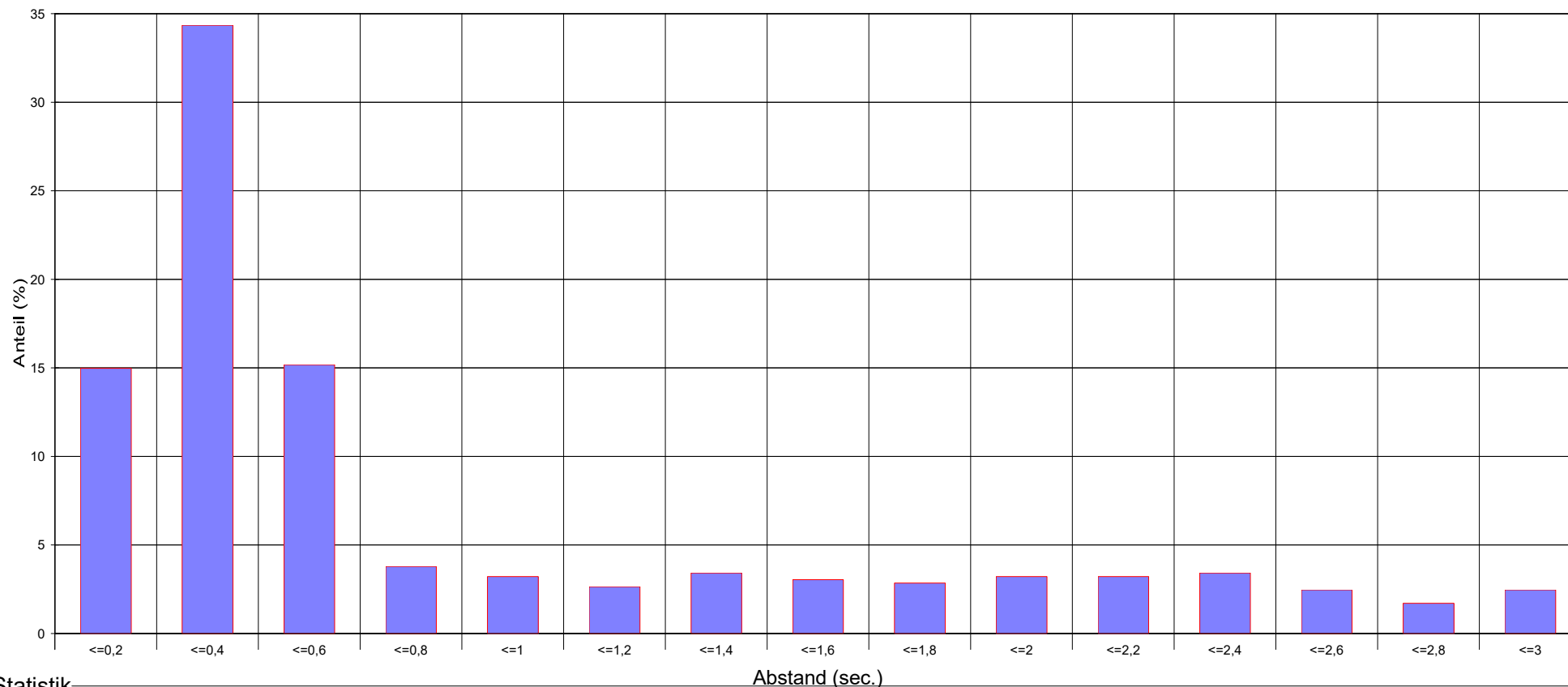
Zeitraum:

Montag, 8. Juni 2020, 11:53 Uhr bis Dienstag, 16. Juni 2020, 10:19 Uhr

		Anzahl +	%	Anzahl -	%	Gesamt	%	V15 +	Vd +	V85 +	Vmax+	V15 -	Vd -	V85 -	Vmax -
Geschwindigkeitsübertretung:	16 %														
		288	10,8	98	3,9	386	7,5	24	40	53	69	9	32	45	68
Durchschnittl. Abstand:	0,8 sec	2162	80,9	2174	87,2	4336	83,9	33	42	52	81	27	39	50	70
Kolonnenverkehr:	10 %	180	6,7	177	7,1	357	6,9	26	34	42	52	21	33	42	64
DTV:	651	44	1,6	44	1,8	88	1,7	27	34	41	44	22	30	40	42
Schwerverkehrsanteil:	9 %	2674	51,8	2493	48,2	5167	100	32	41	52	81	26	38	49	70



Bühren - Caspar-Schmitz-Straße (Minus= Richtung B 69 / Plus = Richtung Bühren Ortsmitte)



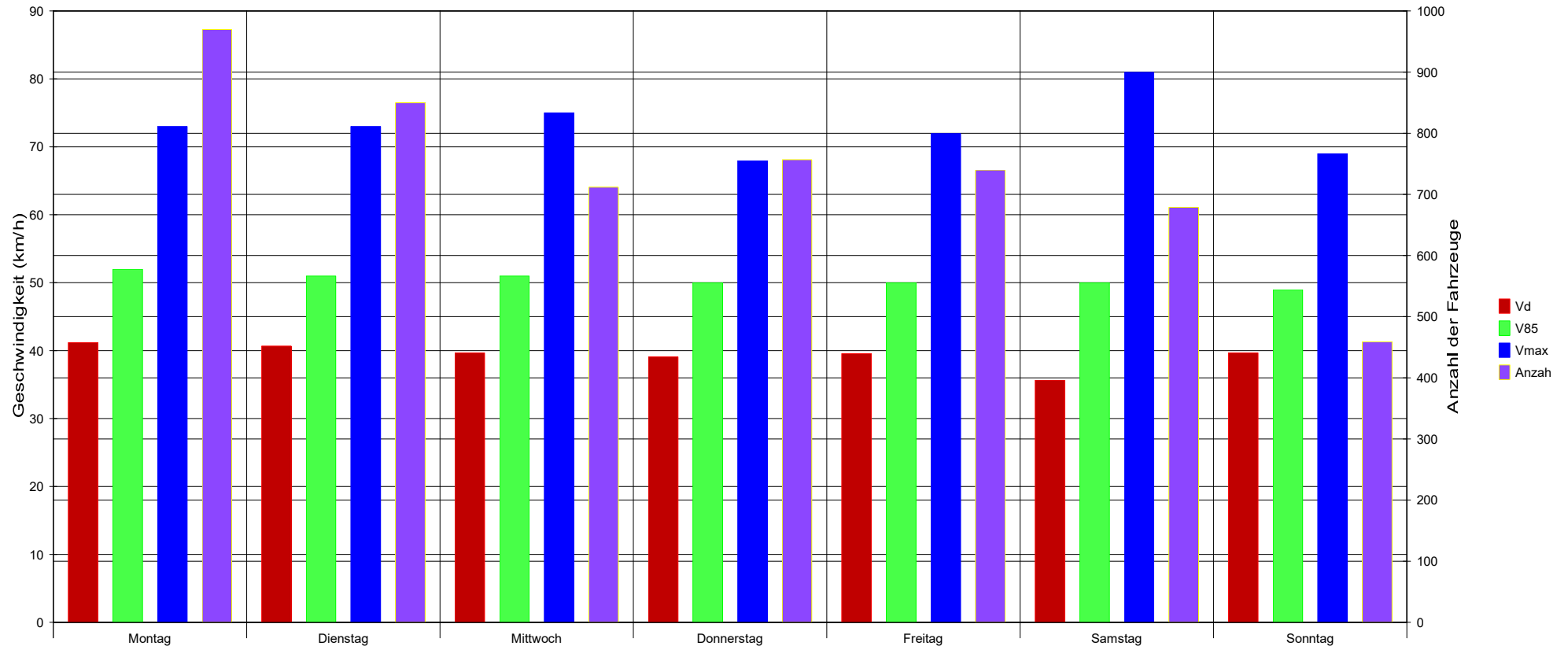
Statistik

Zeitraum:

Montag, 8. Juni 2020, 11:53 Uhr bis Dienstag, 16. Juni 2020, 10:19 Uhr

	Anzahl +	%	Anzahl -	%	Gesamt	%	V15 +	Vd +	V85 +	Vmax+	V15 -	Vd -	V85 -	Vmax -	
Geschwindigkeitsübertretung: 16 %															
Durchschnittl. Abstand: 0,8 sec															
Kolonnenverkehr: 10 %															
DTV: 651															
Schwerverkehrsanteil: 9 %															
	Einspurig	288	10,8	98	3,9	386	7,5	24	40	53	69	9	32	45	68
	PKW	2162	80,9	2174	87,2	4336	83,9	33	42	52	81	27	39	50	70
	LKW	180	6,7	177	7,1	357	6,9	26	34	42	52	21	33	42	64
	LKW Zug	44	1,6	44	1,8	88	1,7	27	34	41	44	22	30	40	42
	Gesamt	2674	51,8	2493	48,2	5167	100	32	41	52	81	26	38	49	70

Bühren - Caspar-Schmitz-Straße (Minus= Richtung B 69 / Plus = Richtung Bühren Ortsmitte)



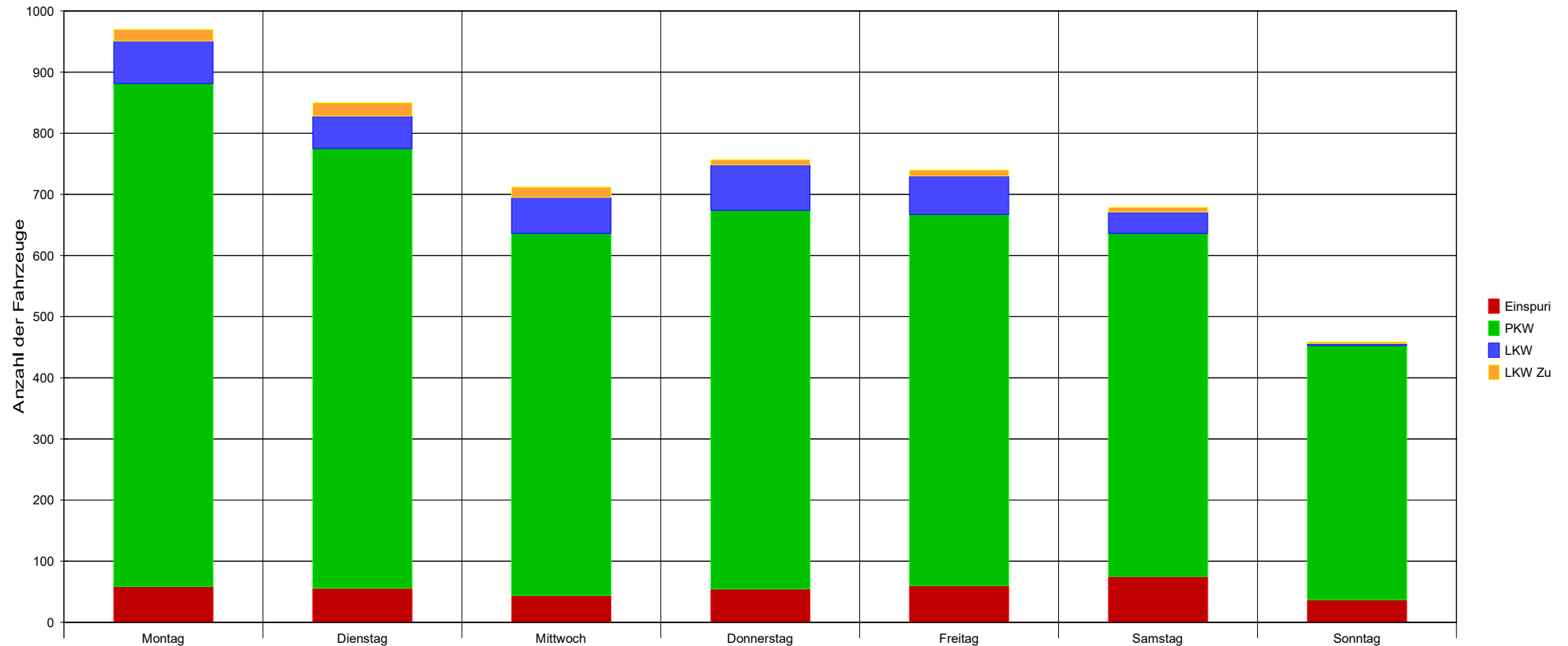
Statistik

Zeitraum:

Montag, 8. Juni 2020, 11:53 Uhr bis Dienstag, 16. Juni 2020, 10:19 Uhr

	Anzahl +	%	Anzahl -	%	Gesamt	%	V15 +	Vd +	V85 +	Vmax+	V15 -	Vd -	V85 -	Vmax -
Geschwindigkeitsübertretung: 16 %	288	10,8	98	3,9	386	7,5	24	40	53	69	9	32	45	68
Durchschnittl. Abstand: 0,8 sec	2162	80,9	2174	87,2	4336	83,9	33	42	52	81	27	39	50	70
Kolonnenverkehr: 10 %	180	6,7	177	7,1	357	6,9	26	34	42	52	21	33	42	64
DTV: 651	44	1,6	44	1,8	88	1,7	27	34	41	44	22	30	40	42
Schwerverkehrsanteil: 9 %	2674	51,8	2493	48,2	5167	100	32	41	52	81	26	38	49	70

Bühren - Caspar-Schmitz-Straße (Minus= Richtung B 69 / Plus = Richtung Bühren Ortsmitte)



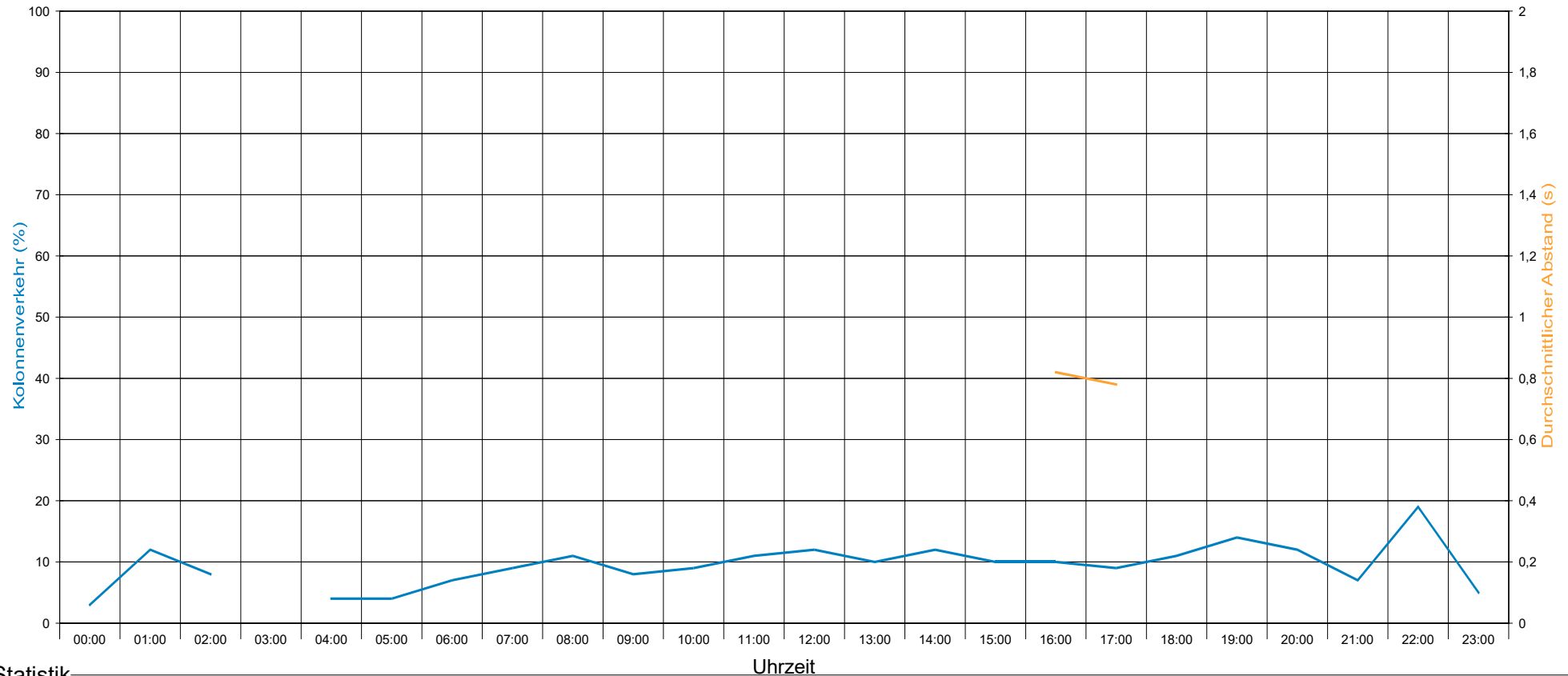
Statistik

Zeitraum:

Montag, 8. Juni 2020, 11:53 Uhr bis Dienstag, 16. Juni 2020, 10:19 Uhr

	Anzahl +	%	Anzahl -	%	Gesamt	%	V15 +	Vd +	V85 +	Vmax+	V15 -	Vd -	V85 -	Vmax -
Geschwindigkeitsübertretung: 16 %	288	10,8	98	3,9	386	7,5	24	40	53	69	9	32	45	68
Durchschnittl. Abstand: 0,8 sec	2162	80,9	2174	87,2	4336	83,9	33	42	52	81	27	39	50	70
Kolonnenverkehr: 10 %	180	6,7	177	7,1	357	6,9	26	34	42	52	21	33	42	64
DTV: 651	44	1,6	44	1,8	88	1,7	27	34	41	44	22	30	40	42
Schwerverkehrsanteil: 9 %	2674	51,8	2493	48,2	5167	100	32	41	52	81	26	38	49	70

Bühren - Caspar-Schmitz-Straße (Minus= Richtung B 69 / Plus = Richtung Bühren Ortsmitte)



Statistik

Zeitraum:

Montag, 8. Juni 2020, 11:53 Uhr bis Dienstag, 16. Juni 2020, 10:19 Uhr

	Anzahl +	%	Anzahl -	%	Gesamt	%	V15 +	Vd +	V85 +	Vmax+	V15 -	Vd -	V85 -	Vmax -
Geschwindigkeitsübertretung: 16 %	288	10,8	98	3,9	386	7,5	24	40	53	69	9	32	45	68
Durchschnittl. Abstand: 0,8 sec	2162	80,9	2174	87,2	4336	83,9	33	42	52	81	27	39	50	70
Kolonnenverkehr: 10 %	180	6,7	177	7,1	357	6,9	26	34	42	52	21	33	42	64
DTV: 651	44	1,6	44	1,8	88	1,7	27	34	41	44	22	30	40	42
Schwerverkehrsanteil: 9 %	2674	51,8	2493	48,2	5167	100	32	41	52	81	26	38	49	70

Detailauswertung Montag, 8. Juni 2020, 11:53 Uhr bis Dienstag, 16. Juni 2020, 10:19 Uhr

Auswertung:	PKW					LKW					LKW Zug					LKW + LKW Zug					Gesamt:					
	Anzahl	Anteil [%]	Vd km/h	V85 km/h	Vmax km/h	Anzahl	Anteil [%]	Vd km/h	V85 km/h	Vmax km/h	Anzahl	Anteil [%]	Vd km/h	V85 km/h	Vmax km/h	Anzahl	Anteil [%]	Vd km/h	V85 km/h	Vmax km/h	Anzahl	Anteil [%]	Vd km/h	V85 km/h	Vmax km/h	
Richtung +																										
Tag:	1361	79	42	52	73	156	9,1	34	42	51	34	2	36	42	44	190	11	35	42	51	1722	33,3	41	51	73	
Abend:	169	84,9	45	55	75	5	2,5	31	35	37	1	0,5	35	35	35	6	3	32	35	37	199	3,9	44	55	75	
Nacht:	156	86,2	45	55	72	5	2,8	34	44	44	3	1,7	33	36	36	8	4,4	34	44	44	181	3,5	44	54	72	
16 Stunden:	1531	79,7	42	52	75	161	8,4	34	42	51	35	1,8	36	42	44	196	10,2	35	42	51	1922	37,2	41	52	75	
Werkverkehr:	1690	80,2	43	52	75	166	7,9	34	42	51	38	1,8	36	41	44	204	9,7	35	42	51	2106	40,8	42	52	75	
Wochenendvk.:	472	83,1	40	51	81	14	2,5	28	40	52	6	1,1	18	31	35	20	3,5	25	38	52	568	11	39	51	81	
Gesamtverkehr:	2162	80,9	42	52	81	180	6,7	34	42	52	44	1,6	34	41	44	224	8,4	34	42	52	2674	51,8	41	52	81	
Richtung -																										
Tag:	1366	85,4	39	50	70	146	9,1	33	41	64	36	2,3	31	40	42	182	11,4	32	41	64	1599	30,9	38	49	70	
Abend:	179	92,7	40	50	67	5	2,6	42	46	54	2	1	26	28	28	7	3,6	37	46	54	193	3,7	40	50	67	
Nacht:	120	94,5	40	52	63	2	1,6	30	33	33	1	0,8	32	32	32	3	2,4	31	33	33	127	2,5	41	52	68	
16 Stunden:	1547	86,2	39	50	70	151	8,4	33	41	64	38	2,1	31	40	42	189	10,5	33	41	64	1794	34,7	38	49	70	
Werkverkehr:	1669	86,8	39	50	70	153	8	33	41	64	39	2	31	40	42	192	10	33	41	64	1923	37,2	38	49	70	
Wochenendvk.:	505	88,6	36	49	69	24	4,2	31	45	53	5	0,9	23	29	41	29	5,1	29	45	53	570	11	35	49	69	
Gesamtverkehr:	2174	87,2	39	50	70	177	7,1	33	42	64	44	1,8	30	40	42	221	8,9	32	41	64	2493	48,2	38	49	70	
Gesamt																										
Tag:	2727	82,1	41	51	73	302	9,1	34	42	64	70	2,1	34	41	44	372	11,2	34	41	64	3321	64,3	40	50	73	
Abend:	348	88,8	42	53	75	10	2,6	36	38	54	3	0,8	29	35	35	13	3,3	35	38	54	392	7,6	42	54	75	
Nacht:	276	89,6	43	54	72	7	2,3	33	44	44	4	1,3	33	33	36	11	3,6	33	41	44	308	6	43	53	72	
16 Stunden:	3078	82,8	41	51	75	312	8,4	34	42	64	73	2	34	40	44	385	10,4	34	41	64	3716	71,9	40	51	75	
Werkverkehr:	3359	83,4	41	51	75	319	7,9	34	42	64	77	1,9	34	40	44	396	9,8	34	41	64	4029	78	40	51	75	
Wochenendvk.:	977	85,9	38	50	81	38	3,3	30	45	53	11	1	20	31	41	49	4,3	28	45	53	1138	22	37	50	81	
Gesamtverkehr:	4336	83,9	40	51	81	357	6,9	33	42	64	88	1,7	32	40	44	445	8,6	33	41	64	5167	100	40	51	81	



Detailauswertung Montag, 8. Juni 2020, 11:53 Uhr bis Dienstag, 16. Juni 2020, 10:19 Uhr

Auswertung:				Durchschnittliche Verkehrsstärken									
	Von - Bis	Tage	Rtg.	Tag:		Abend:		Nacht:		16 Stunden:		DTV	
Von - Bis				06:00 - 18:59		19:00 - 21:59		22:00 - 05:59		06:00 - 21:59		00:00 - 23:59	
Tage				7,879		8		8		7,902		7,935	
				DV [KFZ/h]	DV [KFZ/13h]	DV [KFZ/h]	DV [KFZ/3h]	DV [KFZ/h]	DV [KFZ/8h]	DV [KFZ/h]	DV [KFZ/16h]	DV [KFZ/h]	DTV [KFZ/24h]
Werkverkehr:	Mo - Fr	5,935	+	23	293	11	33	4	30	20	326	15	355
			-	21	272	11	32	3	21	19	304	14	324
			G	44	565	22	65	6	51	39	630	28	679
Wochenendvk.:	Sa - So	2	+	17	216	16	49	2	19	17	265	12	284
			-	16	203	11	33	6	49	15	236	12	285
			G	32	419	27	82	9	68	31	501	24	569
Gesamtverkehr:		7,935	+	21	273	12	37	3	27	19	310	14	337
			-	20	254	11	32	4	28	18	287	13	314
			G	41	528	23	69	7	55	37	597	27	651



Detailauswertung Montag, 8. Juni 2020, 11:53 Uhr bis Dienstag, 16. Juni 2020, 10:19 Uhr

Auswertung:	Von - Bis	Tage	Rtg.	Spitzenstunden				K - Faktoren		
				Aus Mittelwerten		Absolut		K6	K16	K200
Von - Bis				Uhrzeit	[KFZ/h]	Datum, Uhrzeit	[KFZ/h]	06:00 - 08:59	06:00 - 21:59	Spitzenstunde
Werkverkehr:	Mo - Fr	5,935	+	16:30	33	12.06.2020, 16:00	39	0,406	0,918	0,093
			-	16:30	35	12.06.2020, 13:45	49	0,42	0,938	0,108
			G	16:30	67	11.06.2020, 16:15	78	0,413	0,927	0,099
Wochenendvk.:	Sa - So	2	+	18:45	29	13.06.2020, 18:45	40	0,305	0,933	0,102
			-	22:00	38	13.06.2020, 22:00	72	0,281	0,828	0,133
			G	16:45	50	13.06.2020, 22:00	80	0,293	0,88	0,088
Gesamtverkehr:		7,935	+	16:45	30	13.06.2020, 18:45	40	0,385	0,921	0,089
			-	16:45	32	13.06.2020, 22:00	72	0,389	0,913	0,102
			G	16:45	62	13.06.2020, 22:00	80	0,387	0,917	0,095

Legende zu K -Faktoren:

K(I) -Faktor: KFZ im Zeitraum1+2 / DTV

K(J) -Faktor: KFZ im 16 Std. Zeitraum /DTV

K(200)-Faktor: KFZ in der Spitzenstd. /DTV

