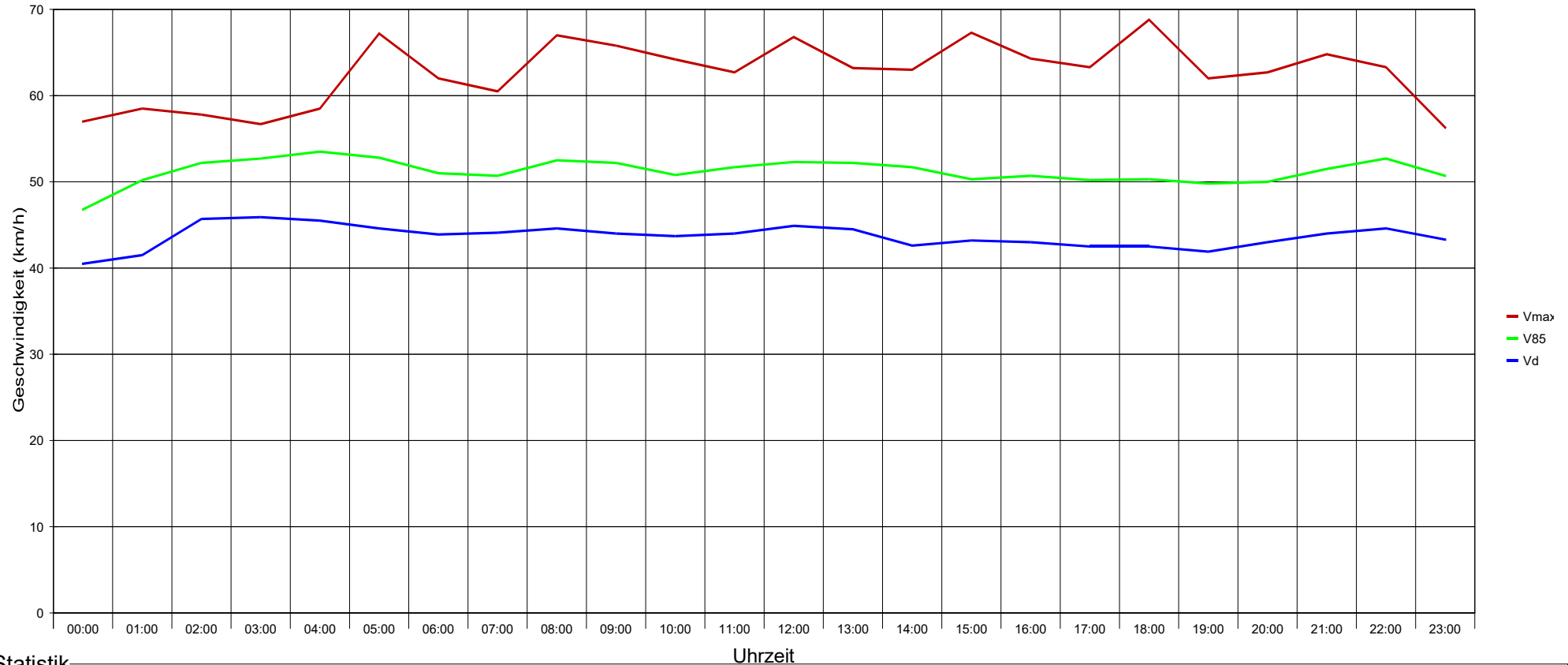


Bühren, Palmpohler Straße Höhe Palmpohler Kirchweg - MINUS = Richtung Ortseingang / PLUS = Richtung Ortsausgang



Statistik

Zeitraum: Freitag, 25. September 2020, 11:45 Uhr bis Donnerstag, 1. Oktober 2020, 10:48 Uhr

	Anzahl +	%	Anzahl -	%	Gesamt	%	V15 +	Vd +	V85 +	Vmax+	V15 -	Vd -	V85 -	Vmax -
Geschwindigkeitsübertretung: 19 %														
Durchschnittl. Abstand: 1,5 sec														
Kolonnenverkehr: 15 %														
DTV: 2059														
Schwerverkehrsanteil: 2 %														
	Einspurig	549	8,5	76	1,3	625	5,1	20	39	51	68	17	36	50
	PKW	5779	89,8	5652	96,9	11431	93,1	38	45	52	78	36	43	51
	LKW	105	1,6	103	1,8	208	1,7	30	40	50	58	25	39	48
	LKW Zug	4	0,1	4	0,1	8	0,1	26	32	35	36	19	30	37
	Gesamt	6437	52,5	5835	47,5	12272	100	37	44	52	78	35	43	51

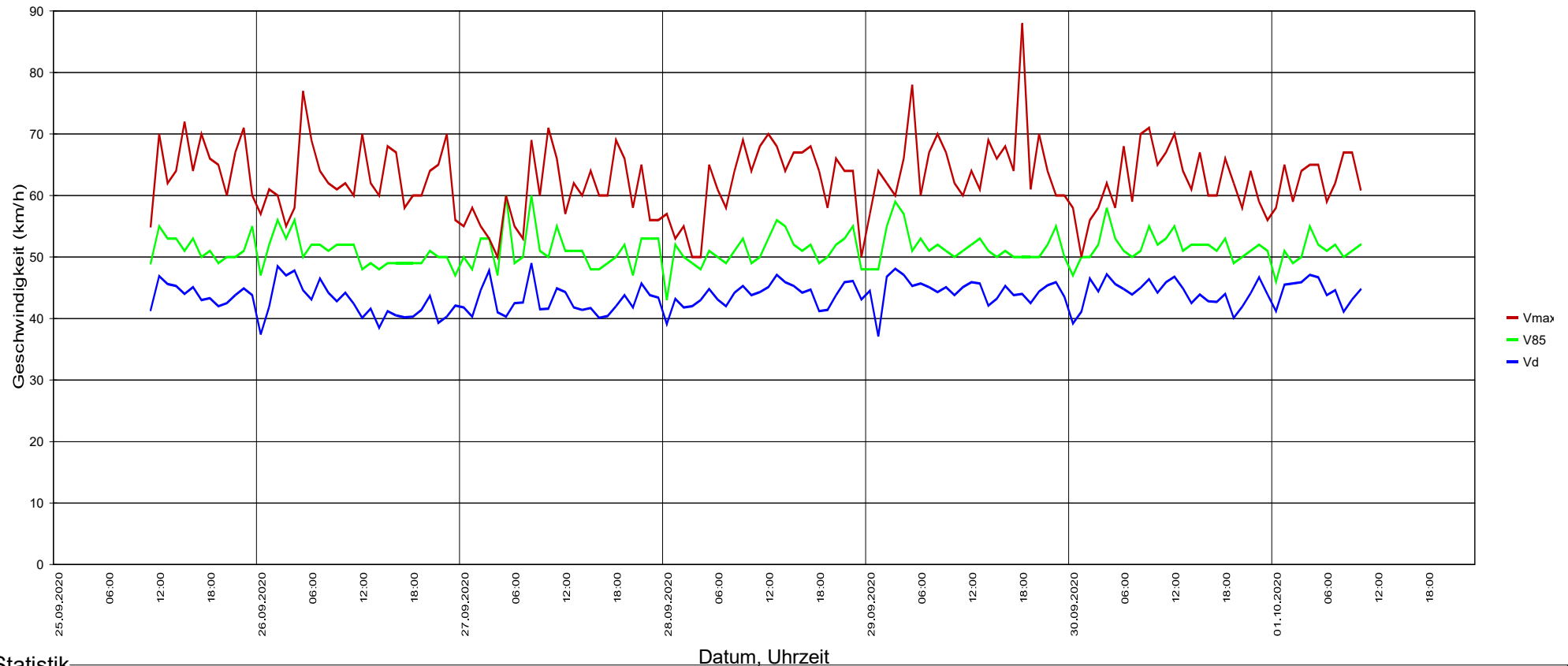
Sierzega Elektronik GmbH
 Thürna 55, A-4062 Thening
 Tel.: +43-7221-64114-0, Fax:-14
 Mail: office@sierzega.at
 Web: www.sierzega.at

Wenn an dieser Stelle Ihr Logo mit Anschrift usw. stehen soll,
 so kopieren Sie eine entsprechende Grafik, gespeichert als "logo.wmf" (Windows Metafile)
 mit den Proportionen 1:10 (Breite:Länge) in das Programmverzeichnis dieser Software



To see your own logo with your address here at this place:
 Design a graphic file and save it as "logo.wmf" (Windows Metafile)
 with the proportions 1:10 (width to length) in the program folder of this software

Bühren, Palmpholer Straße Höhe Palmpholer Kirchweg - MINUS = Richtung Ortseingang / PLUS = Richtung Ortsausgang



Statistik

Datum, Uhrzeit

Zeitraum: Freitag, 25. September 2020, 11:45 Uhr bis Donnerstag, 1. Oktober 2020, 10:48 Uhr

		Anzahl +	%	Anzahl -	%	Gesamt	%	V15 +	Vd +	V85 +	Vmax+	V15 -	Vd -	V85 -	Vmax -
Geschwindigkeitsübertretung: 19 %	Einspurig	549	8,5	76	1,3	625	5,1	20	39	51	68	17	36	50	68
Durchschnittl. Abstand: 1,5 sec	PKW	5779	89,8	5652	96,9	11431	93,1	38	45	52	78	36	43	51	88
Kolonnenverkehr: 15 %	LKW	105	1,6	103	1,8	208	1,7	30	40	50	58	25	39	48	58
DTV: 2059	LKW Zug	4	0,1	4	0,1	8	0,1	26	32	35	36	19	30	37	39
Schwerverkehrsanteil: 2 %	Gesamt	6437	52,5	5835	47,5	12272	100	37	44	52	78	35	43	51	88



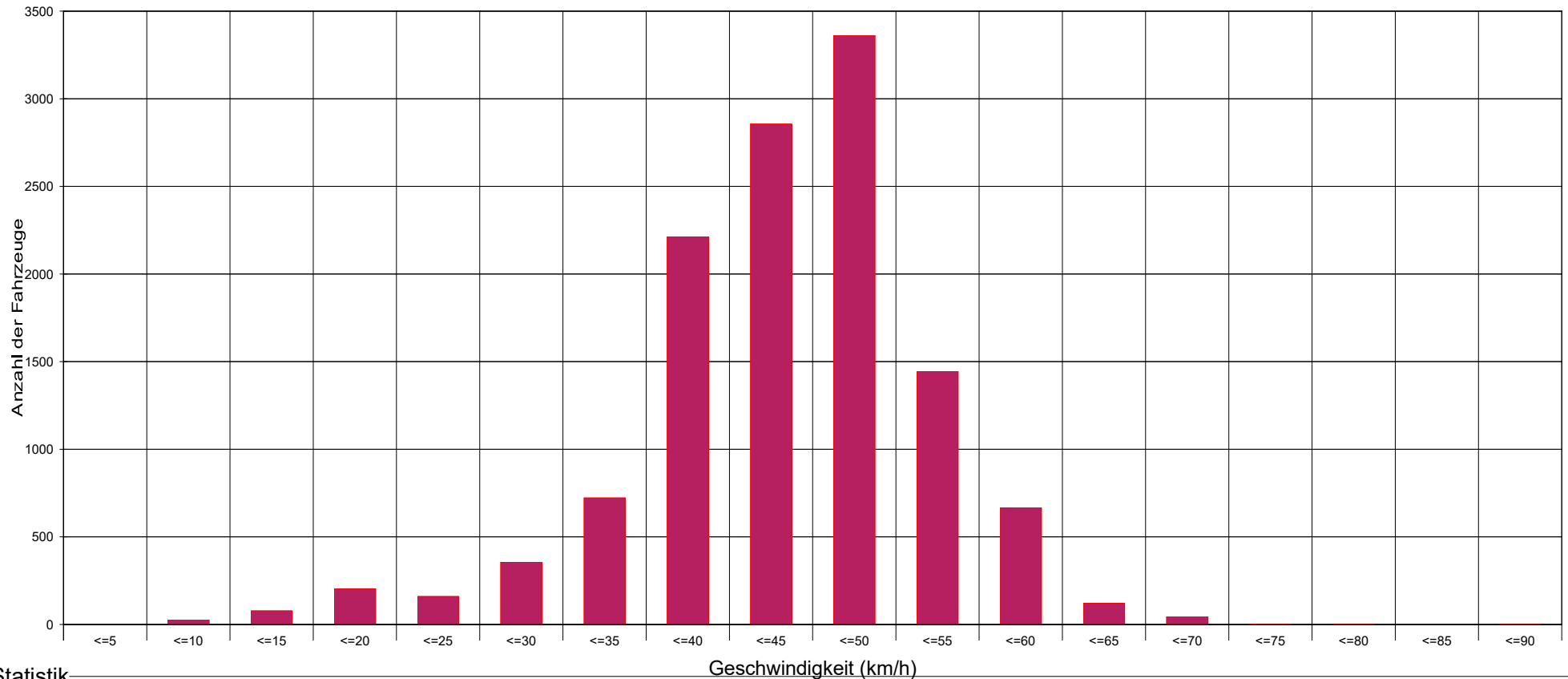
Sierzega Elektronik GmbH
 Thürnaus 55, A-4062 Thening
 Tel.: +43-7221-64114-0, Fax:-14
 Mail: office@sierzega.at
 Web: www.sierzega.at

Wenn an dieser Stelle Ihr Logo mit Anschrift usw. stehen soll,
 so kopieren Sie eine entsprechende Grafik, gespeichert als "logo.wmf" (Windows Metafile)
 mit den Proportionen 1:10 (Breite:Länge) in das Programmverzeichnis dieser Software



To see your own logo with your address here at this place:
 Design a graphic file and save it as "logo.wmf" (Windows Metafile)
 with the proportions 1:10 (width to length) in the program folder of this software

Bühren, Palmpohler Straße Höhe Palmpohler Kirchweg - MINUS = Richtung Ortseingang / PLUS = Richtung Ortsausgang



Statistik

Freitag, 25. September 2020, 11:45 Uhr bis Donnerstag, 1. Oktober 2020, 10:48 Uhr

		Anzahl +	%	Anzahl -	%	Gesamt	%	V15 +	Vd +	V85 +	Vmax+	V15 -	Vd -	V85 -	Vmax -
Geschwindigkeitsübertretung:	19 %	549	8,5	76	1,3	625	5,1	20	39	51	68	17	36	50	68
Durchschnittl. Abstand:	1,5 sec	5779	89,8	5652	96,9	11431	93,1	38	45	52	78	36	43	51	88
Kolonnenverkehr:	15 %	105	1,6	103	1,8	208	1,7	30	40	50	58	25	39	48	58
DTV:	2059	4	0,1	4	0,1	8	0,1	26	32	35	36	19	30	37	39
Schwerverkehrsanteil:	2 %	6437	52,5	5835	47,5	12272	100	37	44	52	78	35	43	51	88



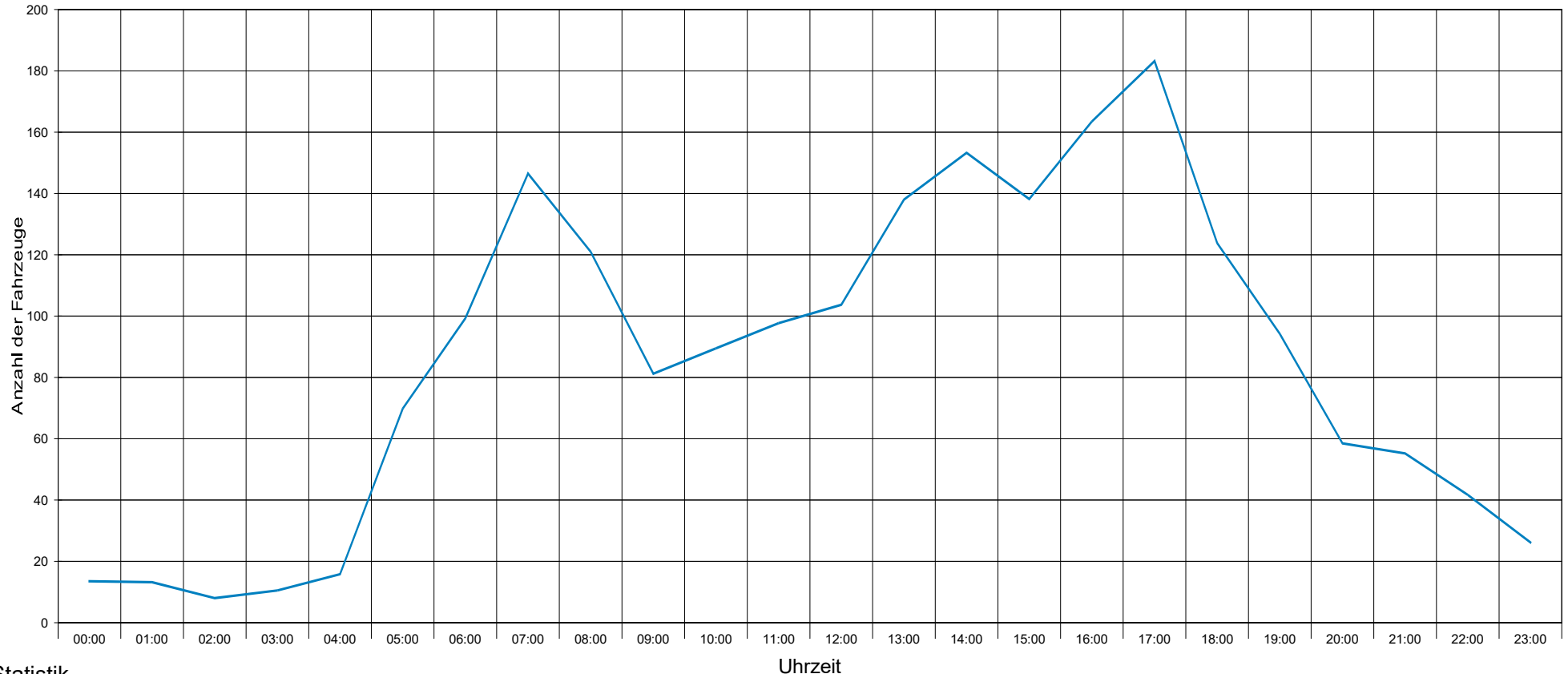
Sierzega Elektronik GmbH
 Thürnaus 55, A-4062 Thening
 Tel.: +43-7221-64114-0, Fax:-14
 Mail: office@sierzega.at
 Web: www.sierzega.at

Wenn an dieser Stelle Ihr Logo mit Anschrift usw. stehen soll,
 so kopieren Sie eine entsprechende Grafik, gespeichert als "logo.wmf" (Windows Metafile)
 mit den Proportionen 1:10 (Breite:Länge) in das Programmverzeichnis dieser Software



To see your own logo with your address here at this place:
 Design a graphic file and save it as "logo.wmf" (Windows Metafile)
 with the proportions 1:10 (width to length) in the program folder of this software

Bühren, Palmpohler Straße Höhe Palmpohler Kirchweg - MINUS = Richtung Ortseingang / PLUS = Richtung Ortsausgang



Statistik

Zeitraum:

Freitag, 25. September 2020, 11:45 Uhr bis Donnerstag, 1. Oktober 2020, 10:48 Uhr

	Anzahl +	%	Anzahl -	%	Gesamt	%	V15 +	Vd +	V85 +	Vmax+	V15 -	Vd -	V85 -	Vmax -
Geschwindigkeitsübertretung: 19 %	549	8,5	76	1,3	625	5,1	20	39	51	68	17	36	50	68
Durchschnittl. Abstand: 1,5 sec	5779	89,8	5652	96,9	11431	93,1	38	45	52	78	36	43	51	88
Kolonnenverkehr: 15 %	105	1,6	103	1,8	208	1,7	30	40	50	58	25	39	48	58
DTV: 2059	4	0,1	4	0,1	8	0,1	26	32	35	36	19	30	37	39
Schwerverkehrsanteil: 2 %	6437	52,5	5835	47,5	12272	100	37	44	52	78	35	43	51	88



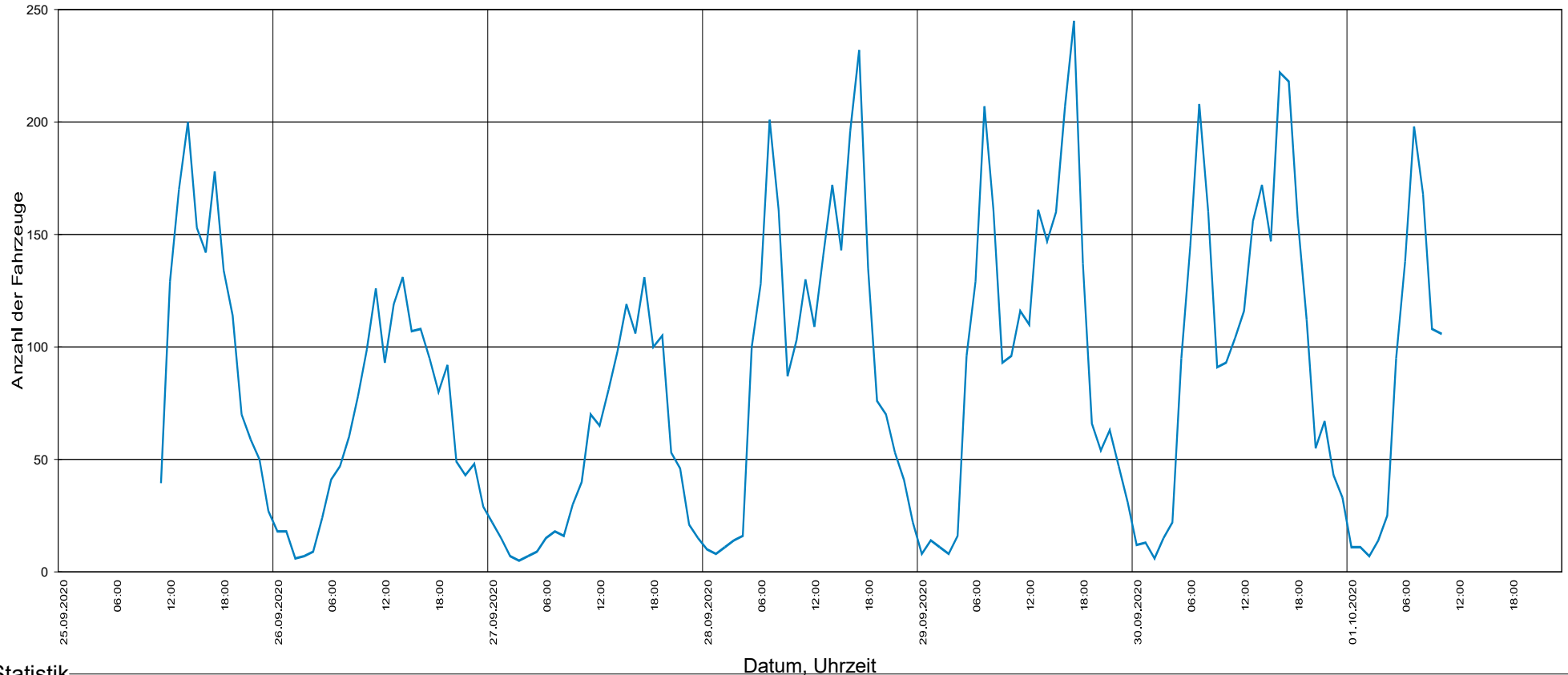
Sierzega Elektronik GmbH
 Thürnaau 55, A-4062 Thening
 Tel.: +43-7221-64114-0, Fax:-14
 Mail: office@sierzega.at
 Web: www.sierzega.at

Wenn an dieser Stelle Ihr Logo mit Anschrift usw. stehen soll,
 so kopieren Sie eine entsprechende Grafik, gespeichert als "logo.wmf" (Windows Metafile)
 mit den Proportionen 1:10 (Breite:Länge) in das Programmverzeichnis dieser Software



To see your own logo with your address here at this place:
 Design a graphic file and save it as "logo.wmf" (Windows Metafile)
 with the proportions 1:10 (width to length) in the program folder of this software

Bühren, Palmpholer Straße Höhe Palmpholer Kirchweg - MINUS = Richtung Ortseingang / PLUS = Richtung Ortsausgang



Statistik

Zeitraum: Freitag, 25. September 2020, 11:45 Uhr bis Donnerstag, 1. Oktober 2020, 10:48 Uhr

	Anzahl +	%	Anzahl -	%	Gesamt	%	V15 +	Vd +	V85 +	Vmax+	V15 -	Vd -	V85 -	Vmax -
Geschwindigkeitsübertretung: 19 %	549	8,5	76	1,3	625	5,1	20	39	51	68	17	36	50	68
Durchschnittl. Abstand: 1,5 sec	5779	89,8	5652	96,9	11431	93,1	38	45	52	78	36	43	51	88
Kolonnenverkehr: 15 %	105	1,6	103	1,8	208	1,7	30	40	50	58	25	39	48	58
DTV: 2059	4	0,1	4	0,1	8	0,1	26	32	35	36	19	30	37	39
Schwerverkehrsanteil: 2 %	6437	52,5	5835	47,5	12272	100	37	44	52	78	35	43	51	88



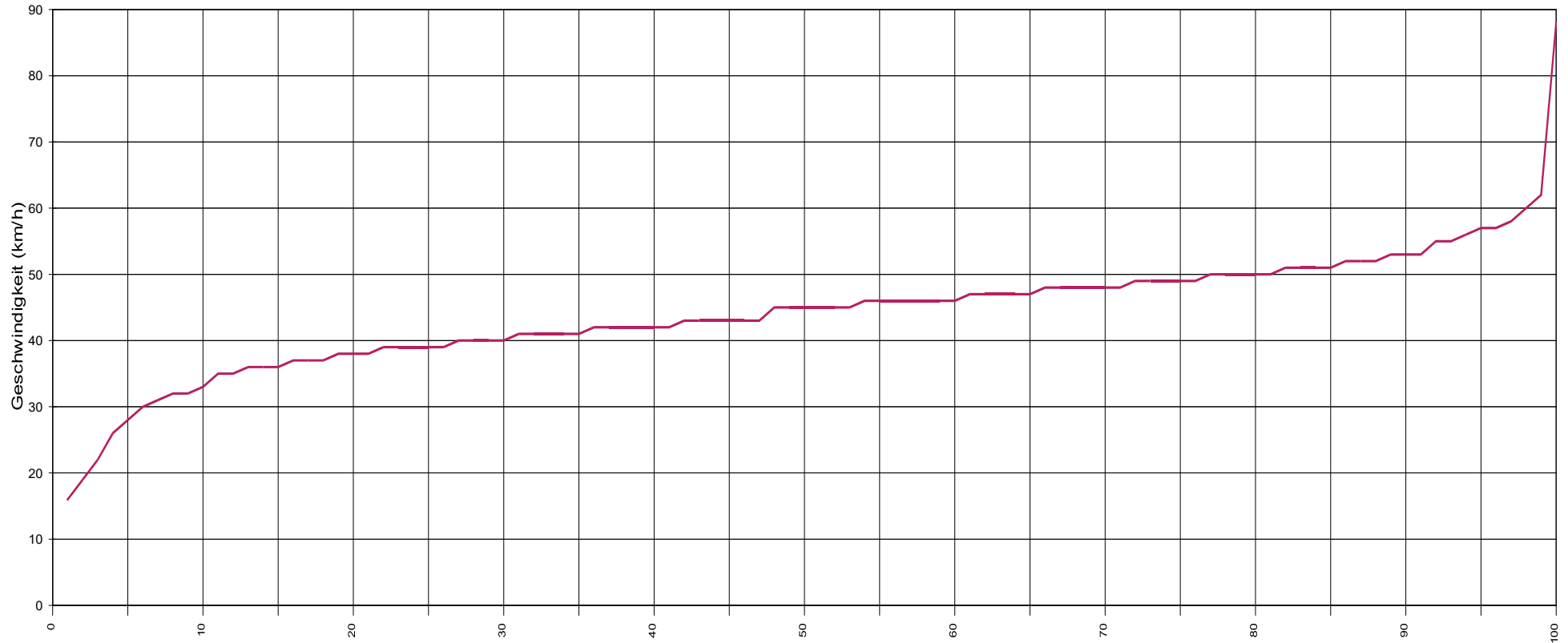
Sierzega Elektronik GmbH
 Thürnaus 55, A-4062 Thening
 Tel.: +43-7221-64114-0, Fax:-14
 Mail: office@sierzega.at
 Web: www.sierzega.at

Wenn an dieser Stelle Ihr Logo mit Anschrift usw. stehen soll,
 so kopieren Sie eine entsprechende Grafik, gespeichert als "logo.wmf" (Windows Metafile)
 mit den Proportionen 1:10 (Breite:Länge) in das Programmverzeichnis dieser Software



To see your own logo with your address here at this place:
 Design a graphic file and save it as "logo.wmf" (Windows Metafile)
 with the proportions 1:10 (width to length) in the program folder of this software

Bühren, Palmpohler Straße Höhe Palmpohler Kirchweg - MINUS = Richtung Ortseingang / PLUS = Richtung Ortsausgang



Statistik

Vx (%) Hinweis: x % der Fahrzeuge, fahren langsamer oder maximal y km/h

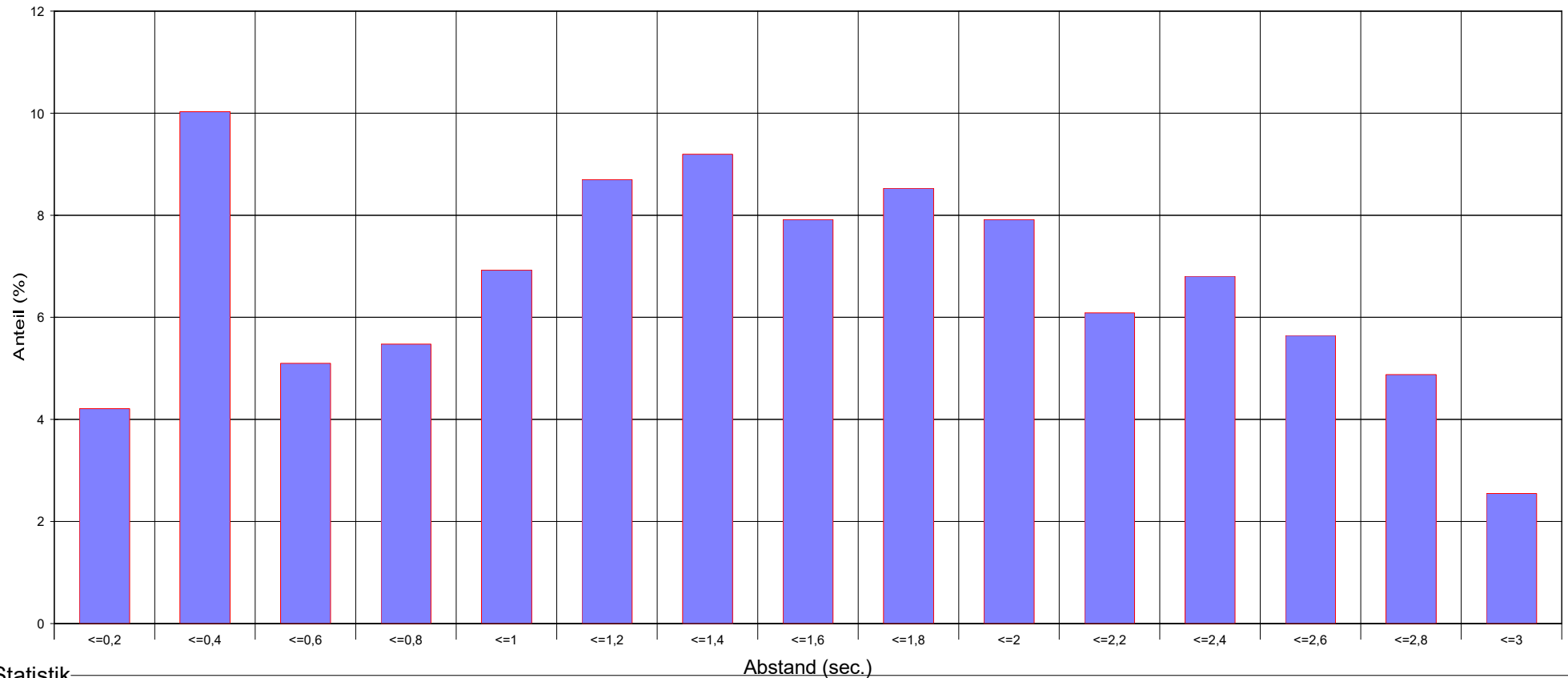
Zeitraum:

Freitag, 25. September 2020, 11:45 Uhr bis Donnerstag, 1. Oktober 2020, 10:48 Uhr

		Anzahl +	%	Anzahl -	%	Gesamt	%	V15 +	Vd +	V85 +	Vmax+	V15 -	Vd -	V85 -	Vmax -
Geschwindigkeitsübertretung: 19 %	Einspurig	549	8,5	76	1,3	625	5,1	20	39	51	68	17	36	50	68
Durchschnittl. Abstand: 1,5 sec	PKW	5779	89,8	5652	96,9	11431	93,1	38	45	52	78	36	43	51	88
Kolonnenverkehr: 15 %	LKW	105	1,6	103	1,8	208	1,7	30	40	50	58	25	39	48	58
DTV: 2059	LKW Zug	4	0,1	4	0,1	8	0,1	26	32	35	36	19	30	37	39
Schwerverkehrsanteil: 2 %	Gesamt	6437	52,5	5835	47,5	12272	100	37	44	52	78	35	43	51	88



Bühren, Palmpohler Straße Höhe Palmpohler Kirchweg - MINUS = Richtung Ortseingang / PLUS = Richtung Ortsausgang



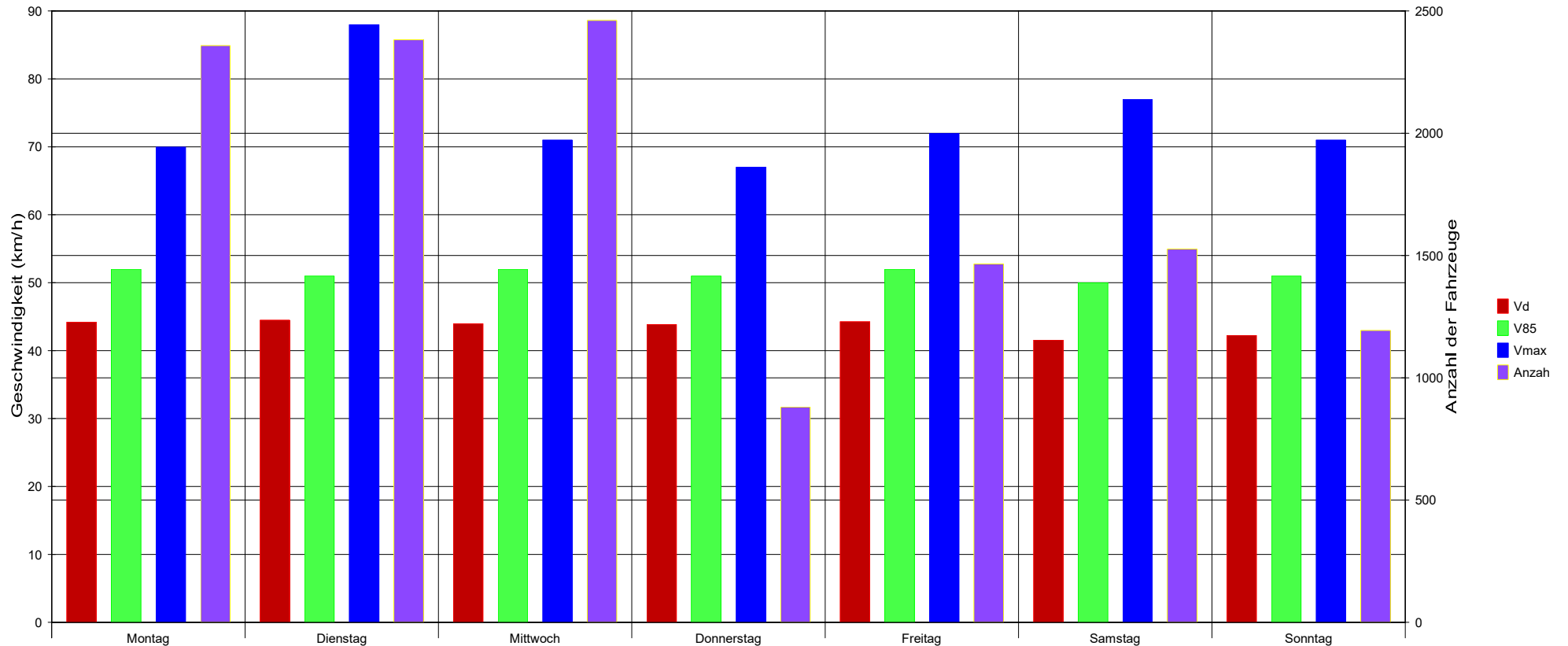
Statistik

Zeitraum:

Freitag, 25. September 2020, 11:45 Uhr bis Donnerstag, 1. Oktober 2020, 10:48 Uhr

	Anzahl +	%	Anzahl -	%	Gesamt	%	V15 +	Vd +	V85 +	Vmax+	V15 -	Vd -	V85 -	Vmax -
Geschwindigkeitsübertretung: 19 %	549	8,5	76	1,3	625	5,1	20	39	51	68	17	36	50	68
Durchschnittl. Abstand: 1,5 sec	5779	89,8	5652	96,9	11431	93,1	38	45	52	78	36	43	51	88
Kolonnenverkehr: 15 %	105	1,6	103	1,8	208	1,7	30	40	50	58	25	39	48	58
DTV: 2059	4	0,1	4	0,1	8	0,1	26	32	35	36	19	30	37	39
Schwerverkehrsanteil: 2 %	6437	52,5	5835	47,5	12272	100	37	44	52	78	35	43	51	88

Bühren, Palmpholer Straße Höhe Palmpholer Kirchweg - MINUS = Richtung Ortseingang / PLUS = Richtung Ortsausgang

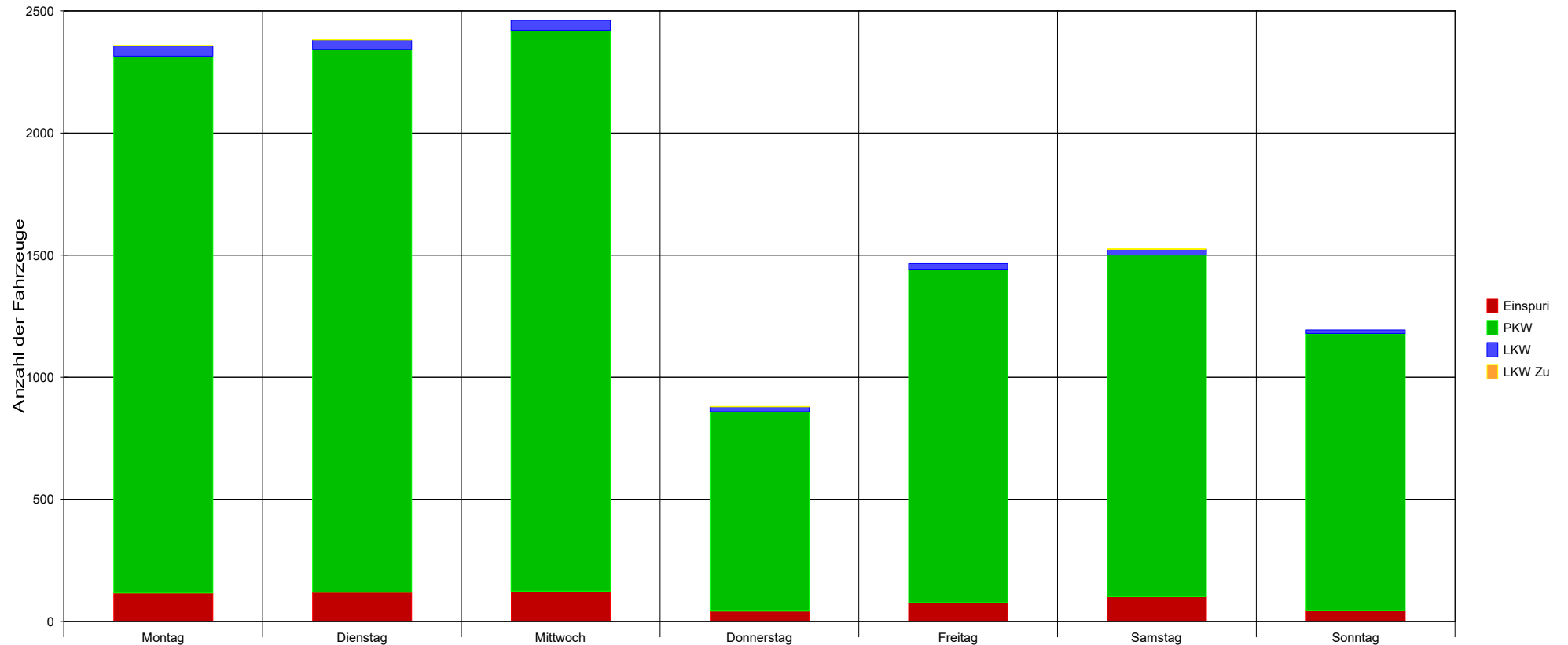


Statistik

Zeitraum: Freitag, 25. September 2020, 11:45 Uhr bis Donnerstag, 1. Oktober 2020, 10:48 Uhr

	Anzahl +	%	Anzahl -	%	Gesamt	%	V15 +	Vd +	V85 +	Vmax+	V15 -	Vd -	V85 -	Vmax -
Geschwindigkeitsübertretung: 19 %	549	8,5	76	1,3	625	5,1	20	39	51	68	17	36	50	68
Durchschnittl. Abstand: 1,5 sec	5779	89,8	5652	96,9	11431	93,1	38	45	52	78	36	43	51	88
Kolonnenverkehr: 15 %	105	1,6	103	1,8	208	1,7	30	40	50	58	25	39	48	58
DTV: 2059	4	0,1	4	0,1	8	0,1	26	32	35	36	19	30	37	39
Schwerverkehrsanteil: 2 %	6437	52,5	5835	47,5	12272	100	37	44	52	78	35	43	51	88

Bühren, Palmpohler Straße Höhe Palmpohler Kirchweg - MINUS = Richtung Ortseingang / PLUS = Richtung Ortsausgang



Statistik

Zeitraum: Freitag, 25. September 2020, 11:45 Uhr bis Donnerstag, 1. Oktober 2020, 10:48 Uhr

	Anzahl +	%	Anzahl -	%	Gesamt	%	V15 +	Vd +	V85 +	Vmax+	V15 -	Vd -	V85 -	Vmax -
Geschwindigkeitsübertretung: 19 %	549	8,5	76	1,3	625	5,1	20	39	51	68	17	36	50	68
Durchschnittl. Abstand: 1,5 sec	5779	89,8	5652	96,9	11431	93,1	38	45	52	78	36	43	51	88
Kolonnenverkehr: 15 %	105	1,6	103	1,8	208	1,7	30	40	50	58	25	39	48	58
DTV: 2059	4	0,1	4	0,1	8	0,1	26	32	35	36	19	30	37	39
Schwerverkehrsanteil: 2 %	6437	52,5	5835	47,5	12272	100	37	44	52	78	35	43	51	88

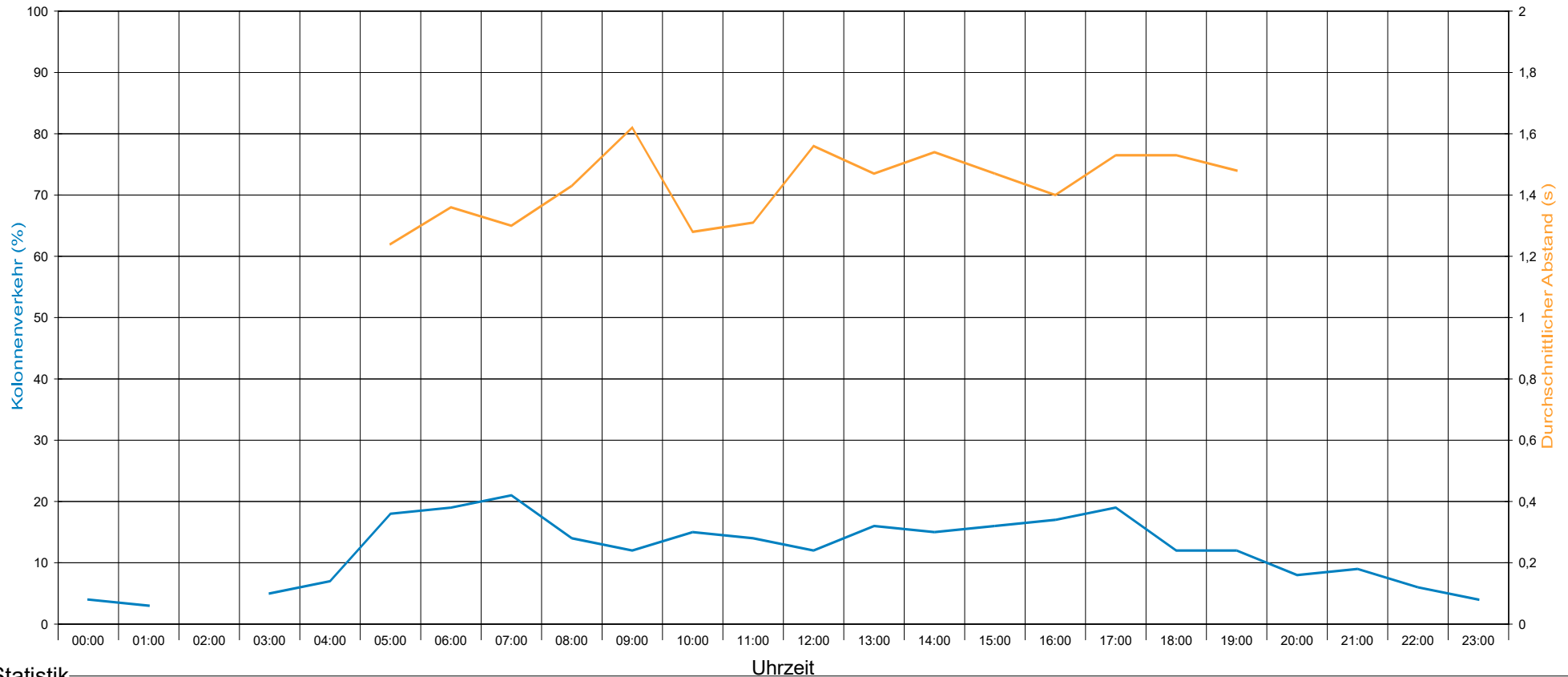
Sierzega Elektronik GmbH
 Thürnau 55, A-4062 Thening
 Tel.: +43-7221-64114-0, Fax:-14
 Mail: office@sierzega.at
 Web: www.sierzega.at

Wenn an dieser Stelle Ihr Logo mit Anschrift usw. stehen soll,
 so kopieren Sie eine entsprechende Grafik, gespeichert als "logo.wmf" (Windows Metafile)
 mit den Proportionen 1:10 (Breite:Länge) in das Programmverzeichnis dieser Software



To see your own logo with your address here at this place:
 Design a graphic file and save it as "logo.wmf" (Windows Metafile)
 with the proportions 1:10 (width to length) in the program folder of this software

Bühren, Palmpohler Straße Höhe Palmpohler Kirchweg - MINUS = Richtung Ortseingang / PLUS = Richtung Ortsausgang



Statistik

Zeitraum: Freitag, 25. September 2020, 11:45 Uhr bis Donnerstag, 1. Oktober 2020, 10:48 Uhr

	Anzahl +	%	Anzahl -	%	Gesamt	%	V15 +	Vd +	V85 +	Vmax+	V15 -	Vd -	V85 -	Vmax -
Geschwindigkeitsübertretung: 19 %	549	8,5	76	1,3	625	5,1	20	39	51	68	17	36	50	68
Durchschnittl. Abstand: 1,5 sec	5779	89,8	5652	96,9	11431	93,1	38	45	52	78	36	43	51	88
Kolonnenverkehr: 15 %	105	1,6	103	1,8	208	1,7	30	40	50	58	25	39	48	58
DTV: 2059	4	0,1	4	0,1	8	0,1	26	32	35	36	19	30	37	39
Schwerverkehrsanteil: 2 %	6437	52,5	5835	47,5	12272	100	37	44	52	78	35	43	51	88



Detailauswertung Freitag, 25. September 2020, 11:45 Uhr bis Donnerstag, 1. Oktober 2020, 10:48 Uhr

	PKW					LKW					LKW Zug					LKW + LKW Zug					Gesamt:					
	Auswertung:	Anzahl	Anteil [%]	Vd km/h	V85 km/h	Vmax km/h	Anzahl	Anteil [%]	Vd km/h	V85 km/h	Vmax km/h	Anzahl	Anteil [%]	Vd km/h	V85 km/h	Vmax km/h	Anzahl	Anteil [%]	Vd km/h	V85 km/h	Vmax km/h	Anzahl	Anteil [%]	Vd km/h	V85 km/h	Vmax km/h
Richtung +	Tag:	3595	88,9	45	52	72	77	1,9	40	50	58	3	0,1	31	35	35	80	2	39	50	58	4046	33	45	52	72
	Abend:	397	92,3	44	51	66	5	1,2	40	40	51	0	0				5	1,2	40	40	51	430	3,5	44	51	66
	Nacht:	476	94,8	46	52	78	4	0,8	48	48	50	0	0				4	0,8	48	48	50	502	4,1	46	52	78
	16 Stunden:	3994	89,2	45	52	72	82	1,8	40	50	58	3	0,1	31	35	35	85	1,9	39	50	58	4478	36,5	44	52	72
	Werkverkehr:	4474	89,8	45	52	78	86	1,7	40	50	58	3	0,1	31	35	35	89	1,8	40	50	58	4984	40,6	45	52	78
	Wochenendvk.:	1305	89,8	44	52	77	19	1,3	39	47	55	1	0,1	36	36	36	20	1,4	39	47	55	1453	11,8	43	52	77
	Gesamtverkehr:	5779	89,8	45	52	78	105	1,6	40	50	58	4	0,1	32	35	36	109	1,7	40	50	58	6437	52,5	44	52	78
Richtung -	Tag:	3583	96,7	44	52	88	69	1,9	40	48	57	3	0,1	32	39	39	72	1,9	40	48	57	3705	30,2	44	52	88
	Abend:	413	96,9	42	50	70	10	2,3	43	50	58	0	0				10	2,3	43	50	58	426	3,5	42	50	70
	Nacht:	415	97,9	44	52	66	4	0,9	28	31	42	0	0				4	0,9	28	31	42	424	3,5	44	52	68
	16 Stunden:	4003	96,7	44	52	88	79	1,9	41	48	58	3	0,1	32	39	39	82	2	40	48	58	4138	33,7	44	51	88
	Werkverkehr:	4423	96,8	44	52	88	83	1,8	40	48	58	3	0,1	32	39	39	86	1,9	40	48	58	4567	37,2	44	51	88
	Wochenendvk.:	1229	96,9	41	49	71	20	1,6	36	48	57	1	0,1	26	26	26	21	1,7	36	48	57	1268	10,3	40	49	71
	Gesamtverkehr:	5652	96,9	43	51	88	103	1,8	39	48	58	4	0,1	30	37	39	107	1,8	39	48	58	5835	47,5	43	51	88
Gesamt	Tag:	7178	92,6	45	52	88	146	1,9	40	49	58	6	0,1	31	37	39	152	2	40	49	58	7751	63,2	44	52	88
	Abend:	810	94,6	43	51	70	15	1,8	42	51	58	0	0				15	1,8	42	51	58	856	7	43	51	70
	Nacht:	891	96,2	45	52	78	8	0,9	38	48	50	0	0				8	0,9	38	48	50	926	7,5	45	52	78
	16 Stunden:	7997	92,8	45	52	88	161	1,9	40	49	58	6	0,1	31	37	39	167	1,9	40	49	58	8616	70,2	44	52	88
	Werkverkehr:	8897	93,2	45	52	88	169	1,8	40	49	58	6	0,1	31	37	39	175	1,8	40	49	58	9551	77,8	44	52	88
	Wochenendvk.:	2534	93,1	42	50	77	39	1,4	38	48	57	2	0,1	31	36	36	41	1,5	37	48	57	2721	22,2	42	50	77
	Gesamtverkehr:	11431	93,1	44	52	88	208	1,7	40	49	58	8	0,1	31	37	39	216	1,8	39	49	58	12272	100	44	51	88



Detailauswertung Freitag, 25. September 2020, 11:45 Uhr bis Donnerstag, 1. Oktober 2020, 10:48 Uhr

Auswertung:				Durchschnittliche Verkehrsstärken									
	Von - Bis	Tage	Rtg.	Tag:		Abend:		Nacht:		16 Stunden:		DTV	
Von - Bis				06:00 - 18:59		19:00 - 21:59		22:00 - 05:59		06:00 - 21:59		00:00 - 23:59	
Tage				5,927		6		6		5,941		5,96	
				DV [KFZ/h]	DV [KFZ/13h]	DV [KFZ/h]	DV [KFZ/3h]	DV [KFZ/h]	DV [KFZ/8h]	DV [KFZ/h]	DV [KFZ/16h]	DV [KFZ/h]	DTV [KFZ/24h]
Werkverkehr:	Mo - Fr	3,96	+	79	1030	36	108	16	126	71	1136	52	1258
			-	73	944	36	107	13	106	66	1050	48	1153
			G	152	1974	72	214	29	232	137	2186	100	2412
Wochenendvk.:	Sa - So	2	+	43	558	34	102	8	64	41	660	30	726
			-	37	477	30	90	8	65	36	568	26	634
			G	80	1035	64	192	16	129	77	1228	57	1360
Gesamtverkehr:		5,96	+	67	871	35	106	13	105	61	976	45	1080
			-	61	786	34	101	12	92	56	888	41	979
			G	128	1657	69	207	25	198	117	1864	86	2059



Detailauswertung Freitag, 25. September 2020, 11:45 Uhr bis Donnerstag, 1. Oktober 2020, 10:48 Uhr

Auswertung:	Von - Bis	Tage	Rtg.	Spitzenstunden				K - Faktoren		
				Aus Mittelwerten		Absolut		K6	K16	K200
				Uhrzeit	[KFZ/h]	Datum, Uhrzeit	[KFZ/h]	06:00 - 08:59	06:00 - 21:59	Spitzenstunde
Von - Bis								15:00 - 17:59		
Werkverkehr:	Mo - Fr	3,96	+	16:45	115	30.09.2020, 16:15	134	0,435	0,903	0,091
			-	07:15	125	29.09.2020, 07:15	136	0,44	0,911	0,108
			G	16:45	229	29.09.2020, 16:30	259	0,438	0,907	0,095
Wochenendvk.:	Sa - So	2	+	15:30	66	27.09.2020, 17:00	71	0,315	0,908	0,091
			-	16:45	60	26.09.2020, 14:15	70	0,312	0,897	0,095
			G	14:15	116	26.09.2020, 14:15	140	0,313	0,903	0,085
Gesamtverkehr:		5,96	+	16:45	95	30.09.2020, 16:15	134	0,409	0,904	0,088
			-	16:45	96	29.09.2020, 07:15	136	0,413	0,907	0,098
			G	16:45	191	29.09.2020, 16:30	259	0,411	0,905	0,093

Legende zu K -Faktoren:

K(I) -Faktor: KFZ im Zeitraum1+2 / DTV

K(J) -Faktor: KFZ im 16 Std. Zeitraum /DTV

K(200)-Faktor: KFZ in der Spitzenstd. /DTV

