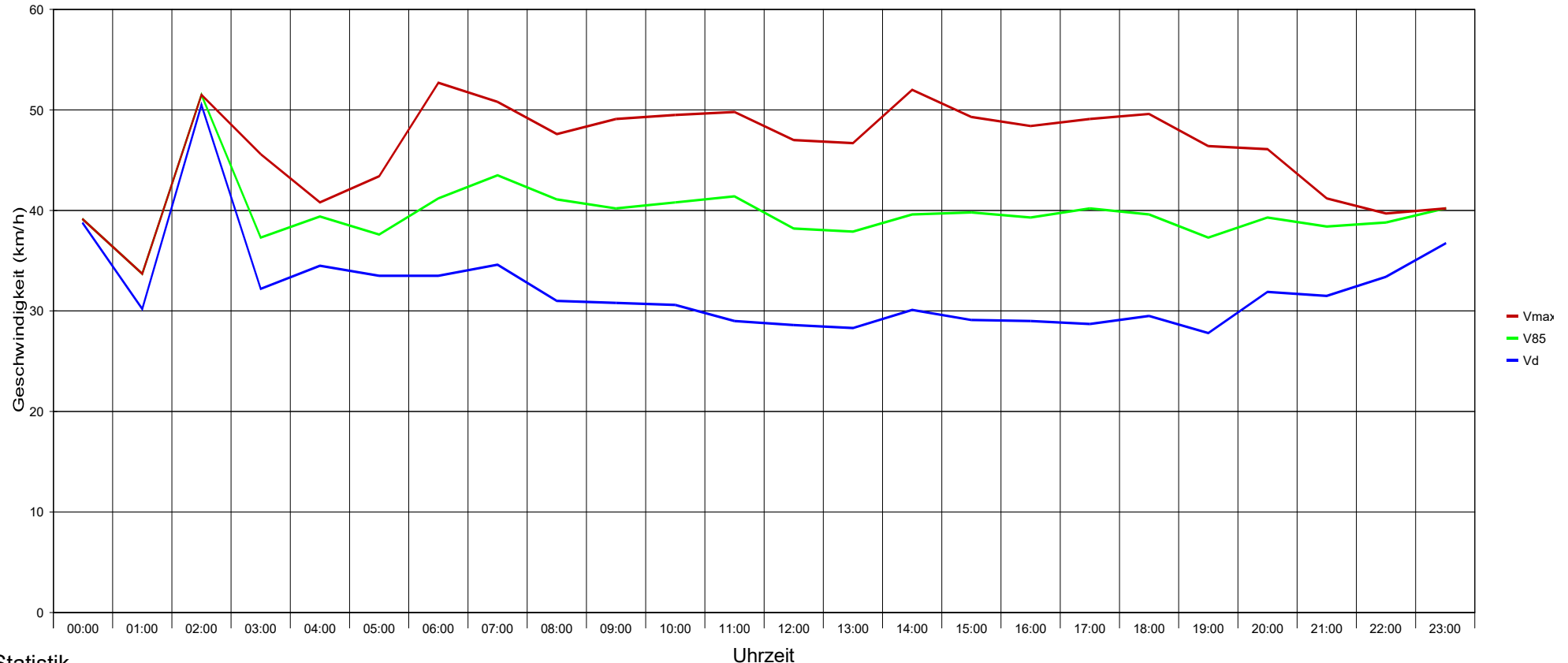


Halen, Heideweg (Minus = Richtung Baumwegstraße / Plus = Richtung Hauptstraße)



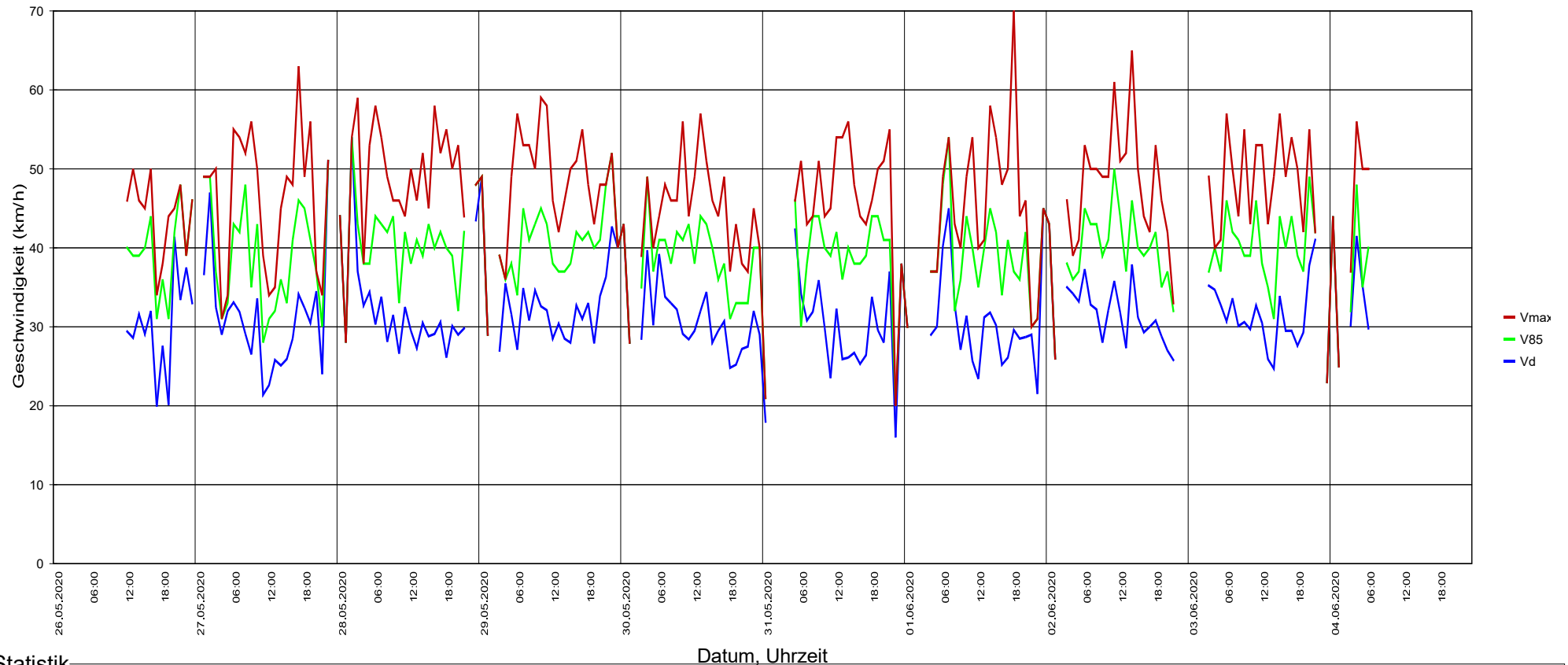
Statistik

Zeitraum:

Dienstag, 26. Mai 2020, 12:39 Uhr bis Donnerstag, 4. Juni 2020, 06:48 Uhr

	Anzahl +	%	Anzahl -	%	Gesamt	%	V15 +	Vd +	V85 +	Vmax+	V15 -	Vd -	V85 -	Vmax -
Geschwindigkeitsübertretung: 50 %	67	5,4	30	2,4	97	3,9	10	23	36	51	9	23	37	50
Durchschnittl. Abstand: 1,1 sec	1089	88	1143	90,1	2232	89,1	18	31	42	70	17	31	42	63
Kolonnenverkehr: 4 %	72	5,8	86	6,8	158	6,3	14	25	33	55	15	26	37	54
DTV: 286	9	0,7	10	0,8	19	0,8	9	22	35	36	14	24	36	40
Schwerverkehrsanteil: 7 %	1237	49,4	1269	50,6	2506	100	17	30	41	70	17	30	42	63

Halen, Heideweg (Minus = Richtung Baumwegstraße / Plus = Richtung Hauptstraße)



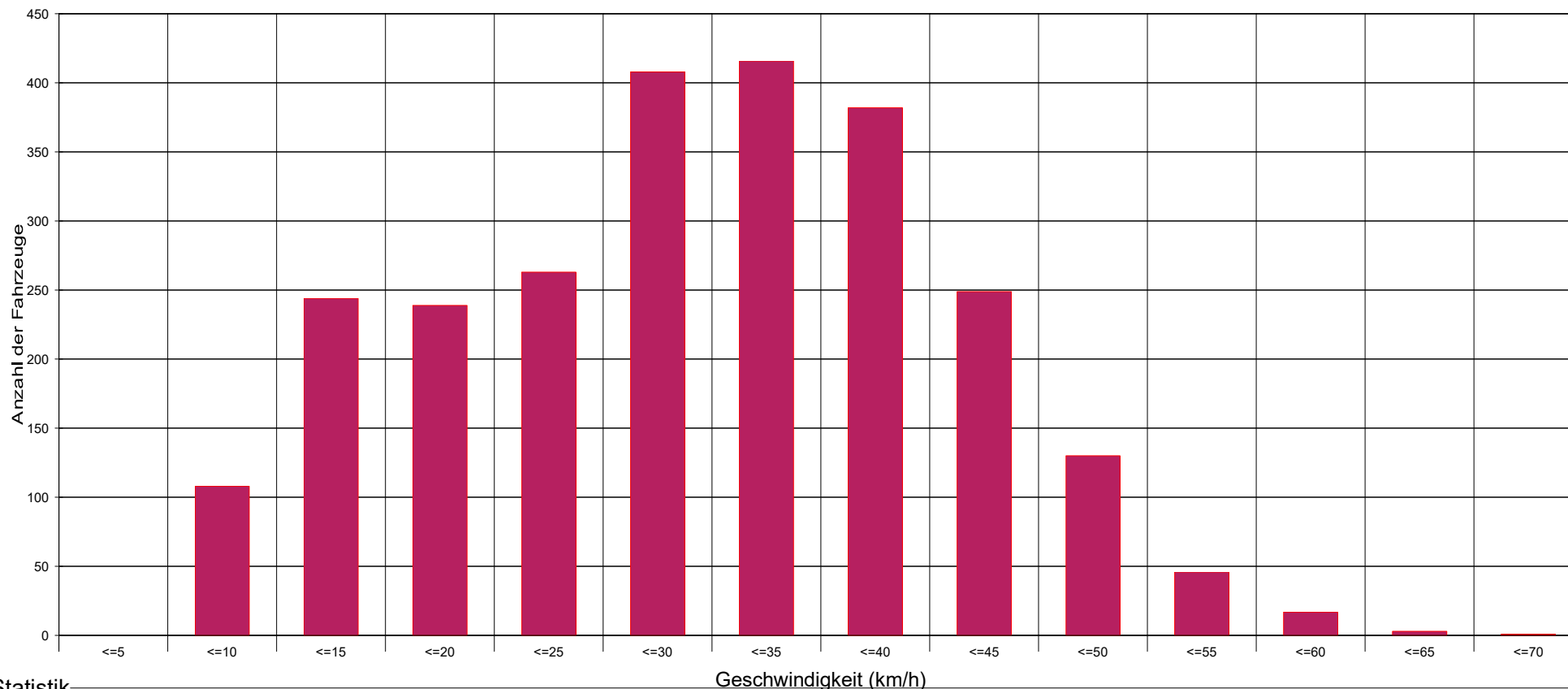
Statistik

Zeitraum:

Dienstag, 26. Mai 2020, 12:39 Uhr bis Donnerstag, 4. Juni 2020, 06:48 Uhr

	Anzahl +	%	Anzahl -	%	Gesamt	%	V15 +	Vd +	V85 +	Vmax+	V15 -	Vd -	V85 -	Vmax -
Geschwindigkeitsübertretung: 50 %	67	5,4	30	2,4	97	3,9	10	23	36	51	9	23	37	50
Durchschnittl. Abstand: 1,1 sec	1089	88	1143	90,1	2232	89,1	18	31	42	70	17	31	42	63
Kolonnenverkehr: 4 %	72	5,8	86	6,8	158	6,3	14	25	33	55	15	26	37	54
DTV: 286	9	0,7	10	0,8	19	0,8	9	22	35	36	14	24	36	40
Schwerverkehrsanteil: 7 %	1237	49,4	1269	50,6	2506	100	17	30	41	70	17	30	42	63

Halen, Heideweg (Minus = Richtung Baumwegstraße / Plus = Richtung Hauptstraße)



Statistik

Zeitraum:

Dienstag, 26. Mai 2020, 12:39 Uhr bis Donnerstag, 4. Juni 2020, 06:48 Uhr

	Anzahl +	%	Anzahl -	%	Gesamt	%	V15 +	Vd +	V85 +	Vmax+	V15 -	Vd -	V85 -	Vmax -
Geschwindigkeitsübertretung: 50 %	67	5,4	30	2,4	97	3,9	10	23	36	51	9	23	37	50
Durchschnittl. Abstand: 1,1 sec	1089	88	1143	90,1	2232	89,1	18	31	42	70	17	31	42	63
Kolonnenverkehr: 4 %	72	5,8	86	6,8	158	6,3	14	25	33	55	15	26	37	54
DTV: 286	9	0,7	10	0,8	19	0,8	9	22	35	36	14	24	36	40
Schwerverkehrsanteil: 7 %	1237	49,4	1269	50,6	2506	100	17	30	41	70	17	30	42	63

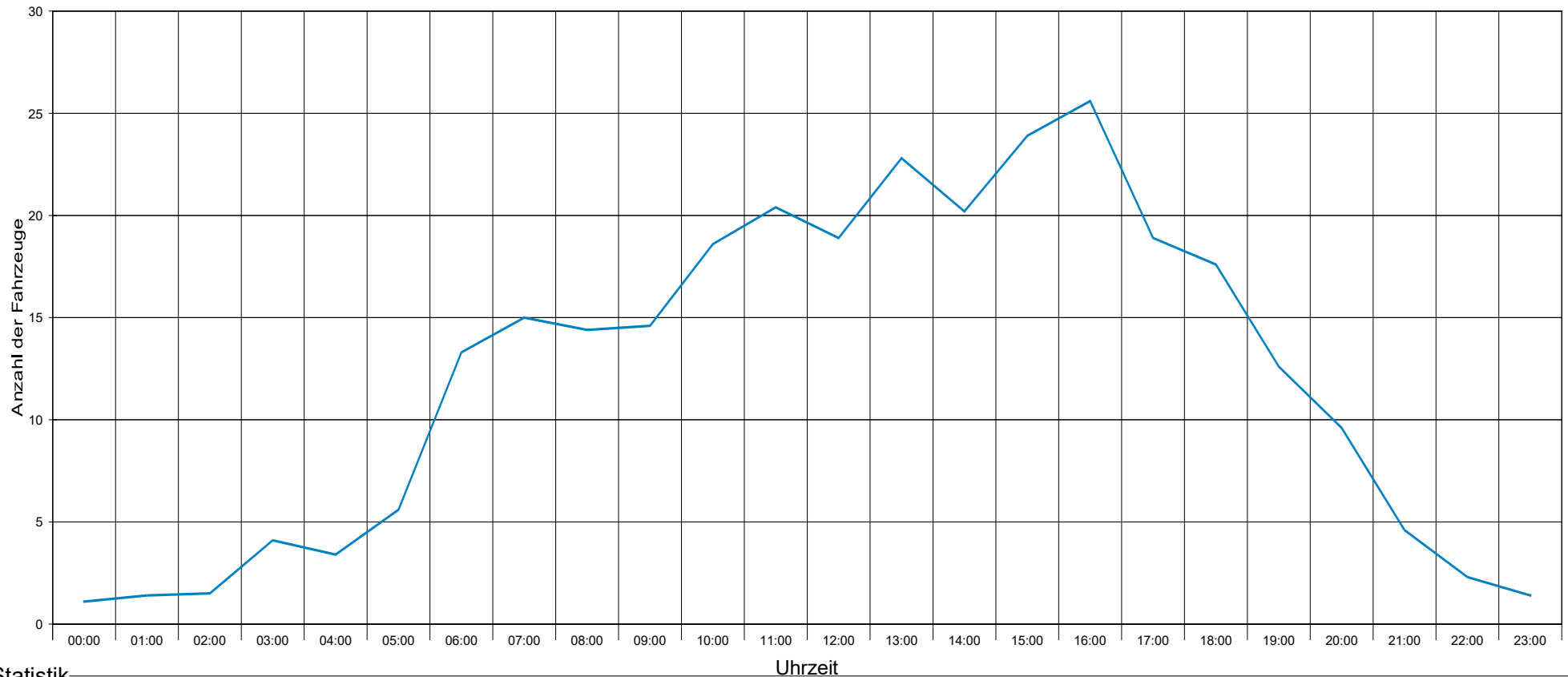
Sierzega Elektronik GmbH
 Thürna 55, A-4062 Thening
 Tel.: +43-7221-64114-0, Fax:-14
 Mail: office@sierzega.at
 Web: www.sierzega.at

Wenn an dieser Stelle Ihr Logo mit Anschrift usw. stehen soll,
 so kopieren Sie eine entsprechende Grafik, gespeichert als "logo.wmf" (Windows Metafile)
 mit den Proportionen 1:10 (Breite:Länge) in das Programmverzeichnis dieser Software



To see your own logo with your address here at this place:
 Design a graphic file and save it as "logo.wmf" (Windows Metafile)
 with the proportions 1:10 (width to length) in the program folder of this software

Halen, Heideweg (Minus = Richtung Baumwegstraße / Plus = Richtung Hauptstraße)



Statistik

Zeitraum:

Dienstag, 26. Mai 2020, 12:39 Uhr bis Donnerstag, 4. Juni 2020, 06:48 Uhr

	Anzahl +	%	Anzahl -	%	Gesamt	%	V15 +	Vd +	V85 +	Vmax+	V15 -	Vd -	V85 -	Vmax -
Geschwindigkeitsübertretung: 50 %	67	5,4	30	2,4	97	3,9	10	23	36	51	9	23	37	50
Durchschnittl. Abstand: 1,1 sec	1089	88	1143	90,1	2232	89,1	18	31	42	70	17	31	42	63
Kolonnenverkehr: 4 %	72	5,8	86	6,8	158	6,3	14	25	33	55	15	26	37	54
DTV: 286	9	0,7	10	0,8	19	0,8	9	22	35	36	14	24	36	40
Schwerverkehrsanteil: 7 %	1237	49,4	1269	50,6	2506	100	17	30	41	70	17	30	42	63



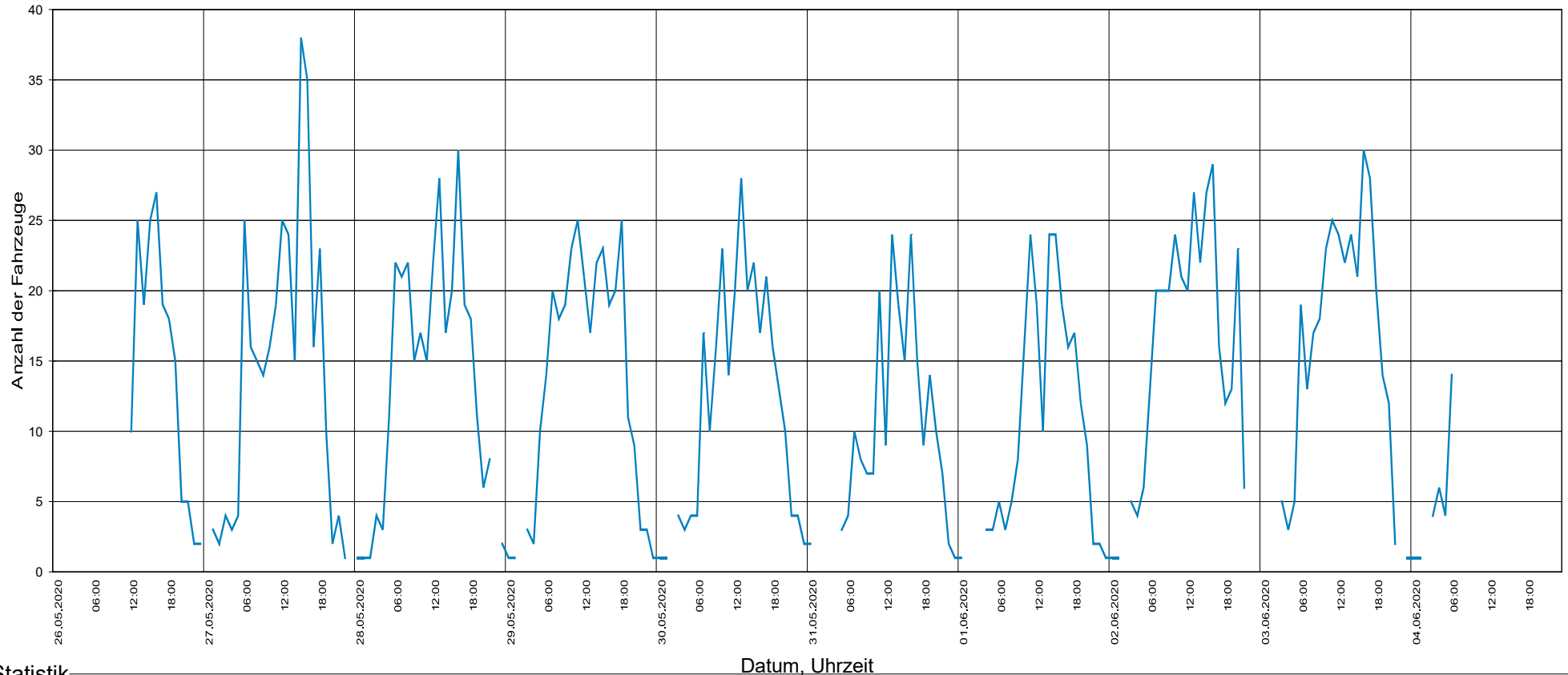
Sierzega Elektronik GmbH
 Thürna 55, A-4062 Thening
 Tel.: +43-7221-64114-0, Fax:-14
 Mail: office@sierzega.at
 Web: www.sierzega.at

Wenn an dieser Stelle Ihr Logo mit Anschrift usw. stehen soll,
 so kopieren Sie eine entsprechende Grafik, gespeichert als "logo.wmf" (Windows Metafile)
 mit den Proportionen 1:10 (Breite:Länge) in das Programmverzeichnis dieser Software



To see your own logo with your address here at this place:
 Design a graphic file and save it as "logo.wmf" (Windows Metafile)
 with the proportions 1:10 (width to length) in the program folder of this software

Halen, Heideweg (Minus = Richtung Baumwegstraße / Plus = Richtung Hauptstraße)



Statistik

Zeitraum: Dienstag, 26. Mai 2020, 12:39 Uhr bis Donnerstag, 4. Juni 2020, 06:48 Uhr

	Anzahl +	%	Anzahl -	%	Gesamt	%	V15 +	Vd +	V85 +	Vmax+	V15 -	Vd -	V85 -	Vmax -
Geschwindigkeitsübertretung: 50 %	67	5,4	30	2,4	97	3,9	10	23	36	51	9	23	37	50
Durchschnittl. Abstand: 1,1 sec	1089	88	1143	90,1	2232	89,1	18	31	42	70	17	31	42	63
Kolonnenverkehr: 4 %	72	5,8	86	6,8	158	6,3	14	25	33	55	15	26	37	54
DTV: 286	9	0,7	10	0,8	19	0,8	9	22	35	36	14	24	36	40
Schwerverkehrsanteil: 7 %	1237	49,4	1269	50,6	2506	100	17	30	41	70	17	30	42	63



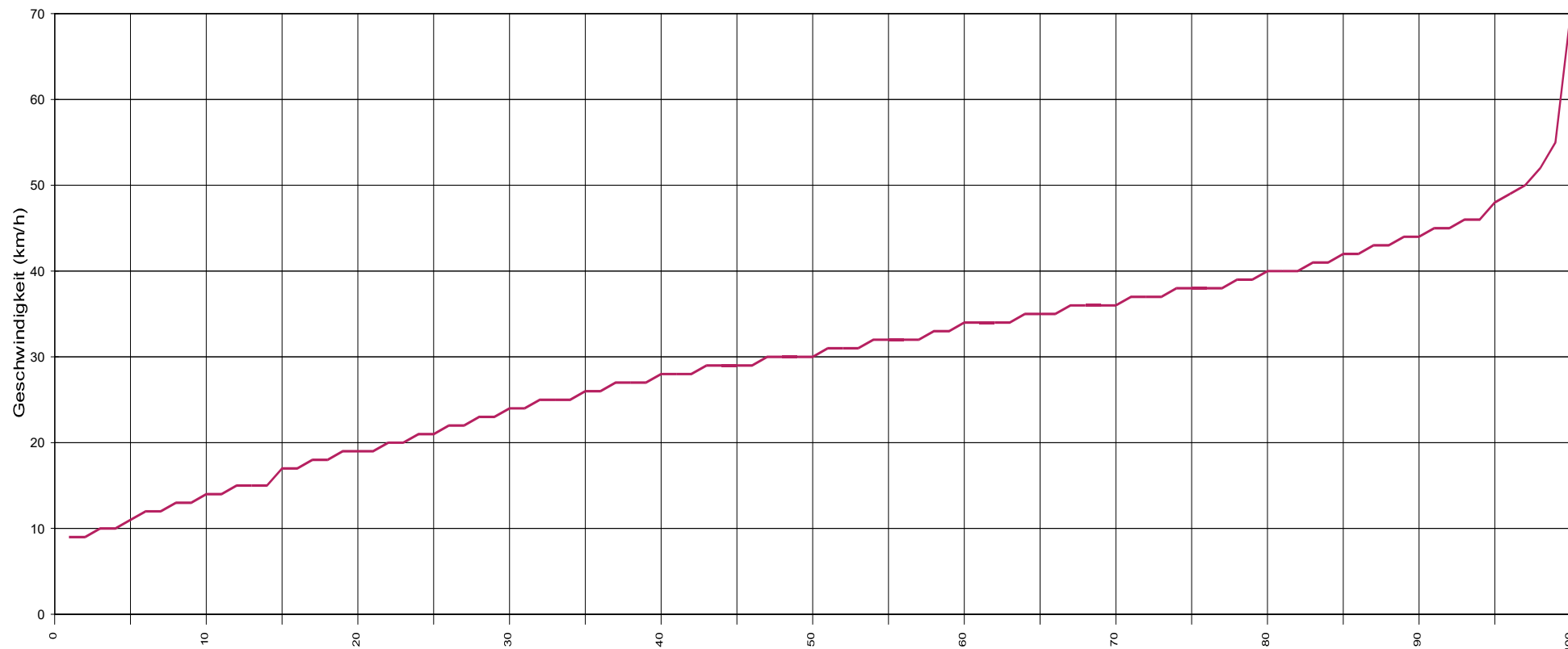
Sierzega Elektronik GmbH
 Thürnau 55, A-4062 Thening
 Tel.: +43-7221-64114-0, Fax:-14
 Mail: office@sierzega.at
 Web: www.sierzega.at

Wenn an dieser Stelle Ihr Logo mit Anschrift usw. stehen soll,
 so kopieren Sie eine entsprechende Grafik, gespeichert als "logo.wmf" (Windows Metafile)
 mit den Proportionen 1:10 (Breite:Länge) in das Programmverzeichnis dieser Software



To see your own logo with your address here at this place:
 Design a graphic file and save it as "logo.wmf" (Windows Metafile)
 with the proportions 1:10 (width to length) in the program folder of this software

Halen, Heideweg (Minus = Richtung Baumwegstraße / Plus = Richtung Hauptstraße)



Statistik

Vx (%) Hinweis: x % der Fahrzeuge, fahren langsamer oder maximal y km/h

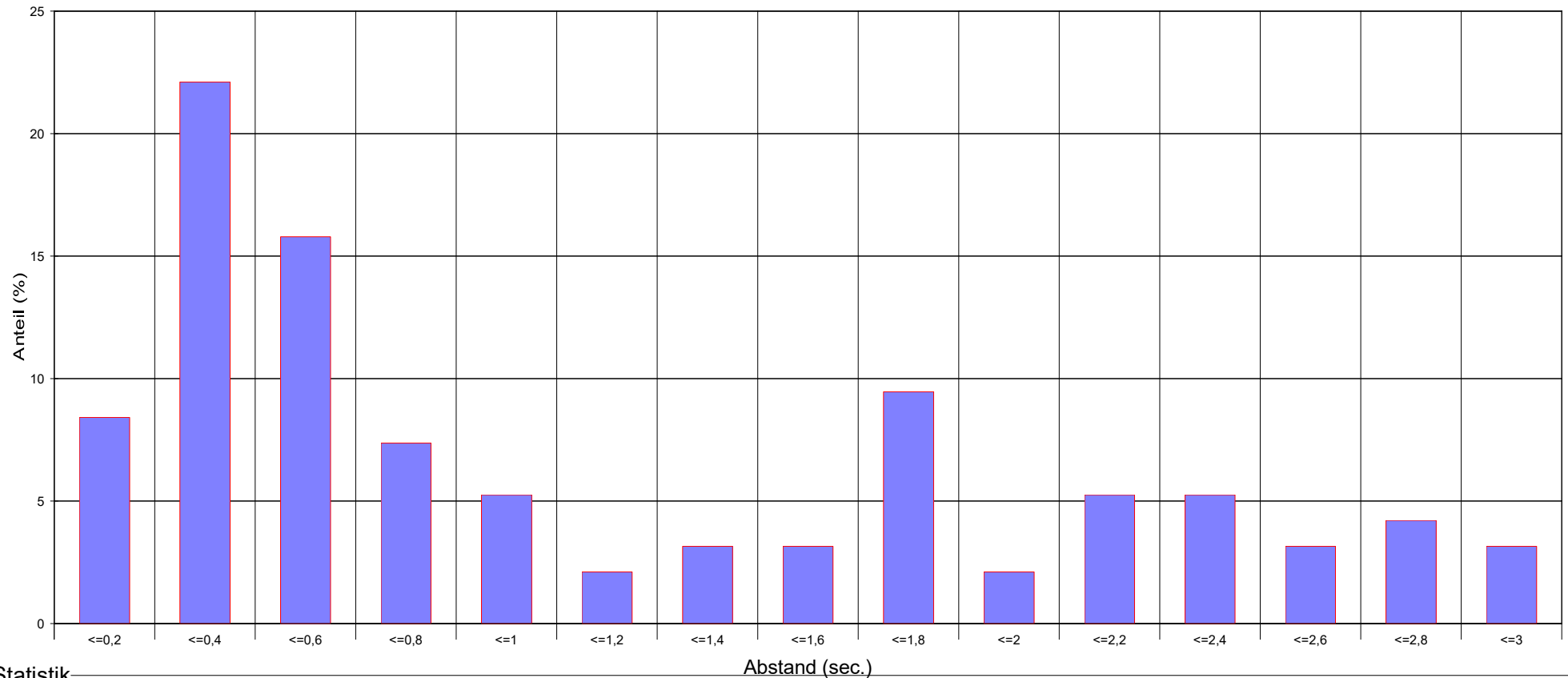
Zeitraum:

Dienstag, 26. Mai 2020, 12:39 Uhr bis Donnerstag, 4. Juni 2020, 06:48 Uhr

		Anzahl +	%	Anzahl -	%	Gesamt	%	V15 +	Vd +	V85 +	Vmax+	V15 -	Vd -	V85 -	Vmax -
Geschwindigkeitsübertretung: 50 %	Einspurig	67	5,4	30	2,4	97	3,9	10	23	36	51	9	23	37	50
Durchschnittl. Abstand: 1,1 sec	PKW	1089	88	1143	90,1	2232	89,1	18	31	42	70	17	31	42	63
Kolonnenverkehr: 4 %	LKW	72	5,8	86	6,8	158	6,3	14	25	33	55	15	26	37	54
DTV: 286	LKW Zug	9	0,7	10	0,8	19	0,8	9	22	35	36	14	24	36	40
Schwerverkehrsanteil: 7 %	Gesamt	1237	49,4	1269	50,6	2506	100	17	30	41	70	17	30	42	63



Halen, Heideweg (Minus = Richtung Baumwegstraße / Plus = Richtung Hauptstraße)



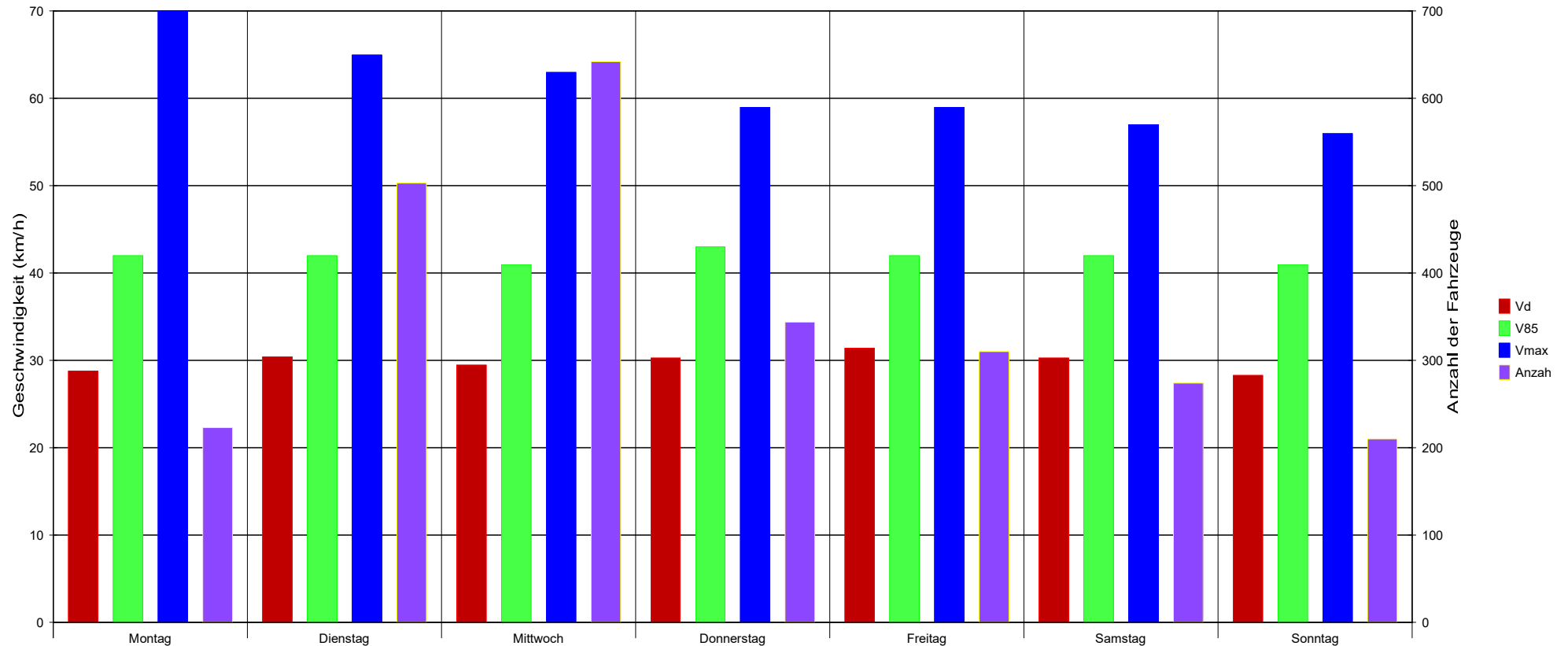
Statistik

Zeitraum:

Dienstag, 26. Mai 2020, 12:39 Uhr bis Donnerstag, 4. Juni 2020, 06:48 Uhr

	Anzahl +	%	Anzahl -	%	Gesamt	%	V15 +	Vd +	V85 +	Vmax+	V15 -	Vd -	V85 -	Vmax -	
Geschwindigkeitsübertretung: 50 %															
	Einspurig	67	5,4	30	2,4	97	3,9	10	23	36	51	9	23	37	50
Durchschnittl. Abstand: 1,1 sec	PKW	1089	88	1143	90,1	2232	89,1	18	31	42	70	17	31	42	63
Kolonnenverkehr: 4 %	LKW	72	5,8	86	6,8	158	6,3	14	25	33	55	15	26	37	54
DTV: 286	LKW Zug	9	0,7	10	0,8	19	0,8	9	22	35	36	14	24	36	40
Schwerverkehrsanteil: 7 %	Gesamt	1237	49,4	1269	50,6	2506	100	17	30	41	70	17	30	42	63

Halen, Heideweg (Minus = Richtung Baumwegstraße / Plus = Richtung Hauptstraße)



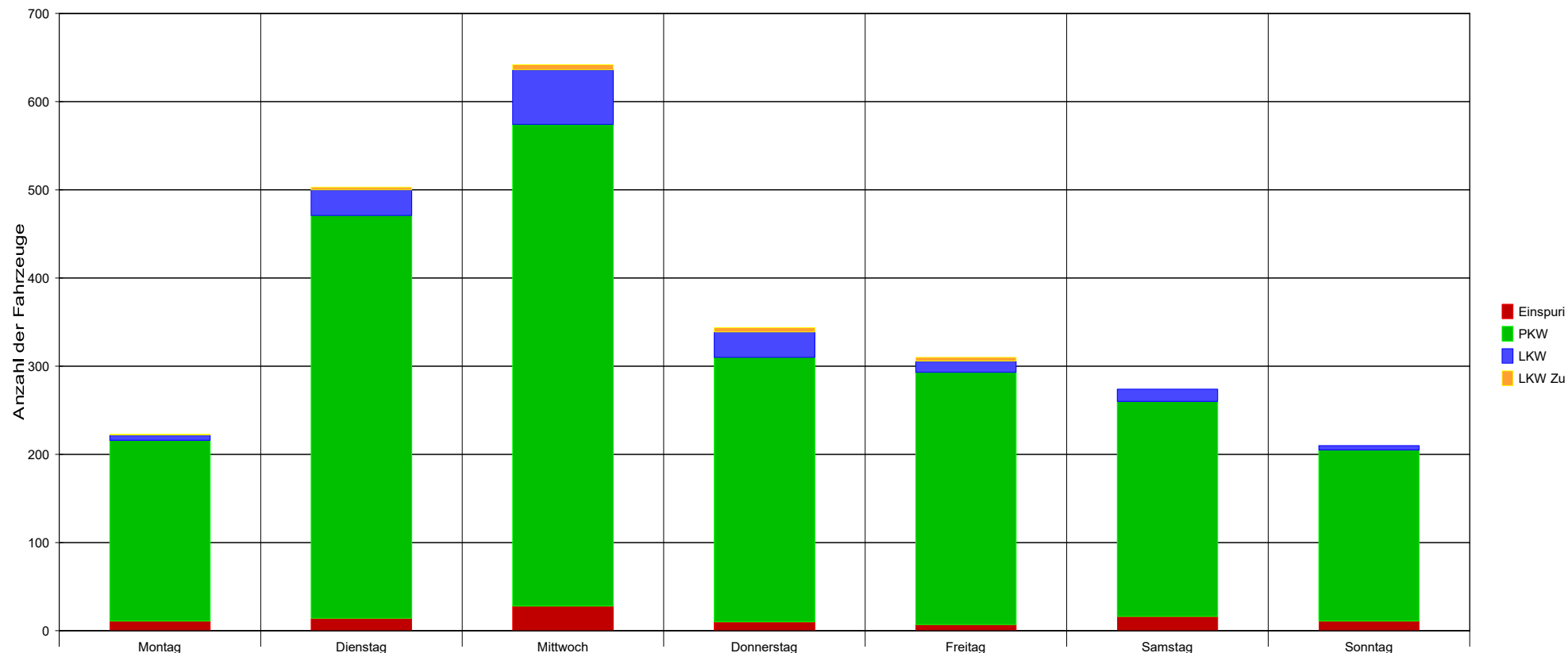
Statistik

Zeitraum:

Dienstag, 26. Mai 2020, 12:39 Uhr bis Donnerstag, 4. Juni 2020, 06:48 Uhr

	Anzahl +	%	Anzahl -	%	Gesamt	%	V15 +	Vd +	V85 +	Vmax+	V15 -	Vd -	V85 -	Vmax -
Geschwindigkeitsübertretung: 50 %	67	5,4	30	2,4	97	3,9	10	23	36	51	9	23	37	50
Durchschnittl. Abstand: 1,1 sec	1089	88	1143	90,1	2232	89,1	18	31	42	70	17	31	42	63
Kolonnenverkehr: 4 %	72	5,8	86	6,8	158	6,3	14	25	33	55	15	26	37	54
DTV: 286	9	0,7	10	0,8	19	0,8	9	22	35	36	14	24	36	40
Schwerverkehrsanteil: 7 %	1237	49,4	1269	50,6	2506	100	17	30	41	70	17	30	42	63

Halen, Heideweg (Minus = Richtung Baumwegstraße / Plus = Richtung Hauptstraße)

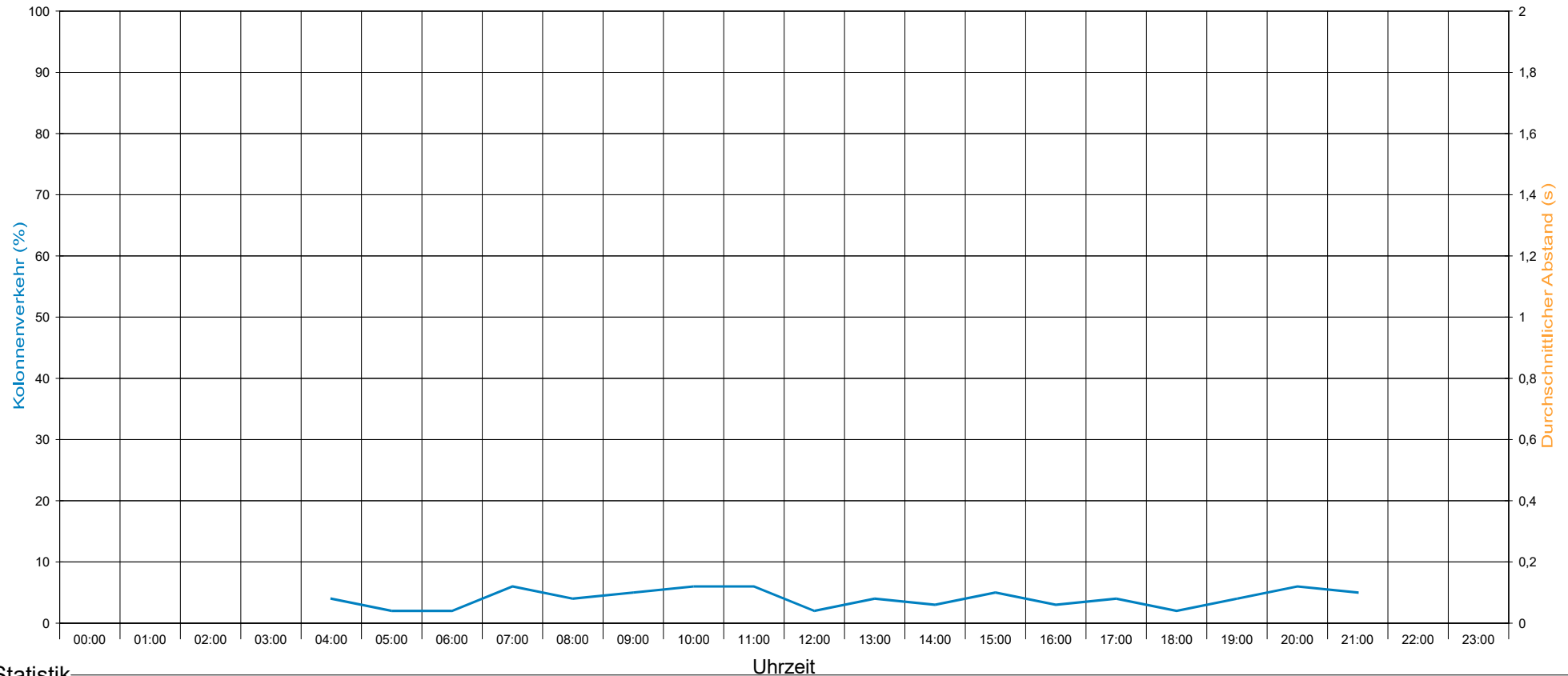


Statistik

Zeitraum: Dienstag, 26. Mai 2020, 12:39 Uhr bis Donnerstag, 4. Juni 2020, 06:48 Uhr

		Anzahl +	%	Anzahl -	%	Gesamt	%	V15 +	Vd +	V85 +	Vmax+	V15 -	Vd -	V85 -	Vmax -
Geschwindigkeitsübertretung: 50 %	Einspurig	67	5,4	30	2,4	97	3,9	10	23	36	51	9	23	37	50
Durchschnittl. Abstand: 1,1 sec	PKW	1089	88	1143	90,1	2232	89,1	18	31	42	70	17	31	42	63
Kolonnenverkehr: 4 %	LKW	72	5,8	86	6,8	158	6,3	14	25	33	55	15	26	37	54
DTV: 286	LKW Zug	9	0,7	10	0,8	19	0,8	9	22	35	36	14	24	36	40
Schwerverkehrsanteil: 7 %	Gesamt	1237	49,4	1269	50,6	2506	100	17	30	41	70	17	30	42	63

Halen, Heideweg (Minus = Richtung Baumwegstraße / Plus = Richtung Hauptstraße)



Statistik

Zeitraum:

Dienstag, 26. Mai 2020, 12:39 Uhr bis Donnerstag, 4. Juni 2020, 06:48 Uhr

		Anzahl +	%	Anzahl -	%	Gesamt	%	V15 +	Vd +	V85 +	Vmax+	V15 -	Vd -	V85 -	Vmax -
Geschwindigkeitsübertretung: 50 %	Einspurig	67	5,4	30	2,4	97	3,9	10	23	36	51	9	23	37	50
Durchschnittl. Abstand: 1,1 sec	PKW	1089	88	1143	90,1	2232	89,1	18	31	42	70	17	31	42	63
Kolonnenverkehr: 4 %	LKW	72	5,8	86	6,8	158	6,3	14	25	33	55	15	26	37	54
DTV: 286	LKW Zug	9	0,7	10	0,8	19	0,8	9	22	35	36	14	24	36	40
Schwerverkehrsanteil: 7 %	Gesamt	1237	49,4	1269	50,6	2506	100	17	30	41	70	17	30	42	63

Detailauswertung Dienstag, 26. Mai 2020, 12:39 Uhr bis Donnerstag, 4. Juni 2020, 06:48 Uhr

	PKW					LKW					LKW Zug					LKW + LKW Zug					Gesamt:					
	Auswertung:	Anzahl	Anteil [%]	Vd km/h	V85 km/h	Vmax km/h	Anzahl	Anteil [%]	Vd km/h	V85 km/h	Vmax km/h	Anzahl	Anteil [%]	Vd km/h	V85 km/h	Vmax km/h	Anzahl	Anteil [%]	Vd km/h	V85 km/h	Vmax km/h	Anzahl	Anteil [%]	Vd km/h	V85 km/h	Vmax km/h
Richtung +	Tag:	731	87,1	30	41	70	61	7,3	24	33	55	8	1	21	29	35	69	8,2	24	33	55	839	33,5	30	41	70
	Abend:	88	88	31	42	55	2	2	26	34	34	0	0				2	2	26	34	34	100	4	30	42	55
	Nacht:	44	93,6	34	44	51	1	2,1	29	29	29	1	2,1	36	36	36	2	4,3	32	36	36	47	1,9	34	44	51
	16 Stunden:	821	87,2	31	42	70	63	6,7	24	33	55	8	0,9	21	29	35	71	7,5	24	33	55	941	37,5	30	41	70
	Werkverkehr:	866	87,6	31	42	70	64	6,5	24	33	55	9	0,9	22	35	36	73	7,4	24	33	55	989	39,5	30	41	70
	Wochenendvk.:	223	89,9	30	42	56	8	3,2	28	39	44	0	0				8	3,2	28	39	44	248	9,9	30	42	56
	Gesamtverkehr:	1089	88	31	42	70	72	5,8	25	33	55	9	0,7	22	35	36	81	6,5	24	33	55	1237	49,4	30	41	70
Richtung -	Tag:	773	88,6	31	43	63	70	8	26	35	54	9	1	25	40	40	79	9,1	26	36	54	872	34,8	30	42	63
	Abend:	79	96,3	29	38	56	3	3,7	16	18	18	0	0				3	3,7	16	18	18	82	3,3	29	38	56
	Nacht:	73	96,1	36	46	59	2	2,6	36	37	37	1	1,3	14	14	14	3	3,9	29	37	37	76	3	35	46	59
	16 Stunden:	854	89,3	30	42	63	73	7,6	26	35	54	9	0,9	25	40	40	82	8,6	26	36	54	956	38,1	30	42	63
	Werkverkehr:	928	89,8	31	43	63	75	7,3	26	35	54	10	1	24	36	40	85	8,2	26	36	54	1033	41,2	30	42	63
	Wochenendvk.:	215	91,1	29	41	57	11	4,7	30	37	44	0	0				11	4,7	30	37	44	236	9,4	29	41	57
	Gesamtverkehr:	1143	90,1	31	42	63	86	6,8	26	37	54	10	0,8	24	36	40	96	7,6	26	37	54	1269	50,6	30	42	63
Gesamt	Tag:	1504	87,9	31	42	70	131	7,7	25	35	55	17	1	23	35	40	148	8,6	25	35	55	1711	68,3	30	42	70
	Abend:	167	91,8	30	42	56	5	2,7	20	18	34	0	0				5	2,7	20	18	34	182	7,3	29	42	56
	Nacht:	117	95,1	35	45	59	3	2,4	34	37	37	2	1,6	25	36	36	5	4,1	30	36	37	123	4,9	35	45	59
	16 Stunden:	1675	88,3	30	42	70	136	7,2	25	35	55	17	0,9	23	35	40	153	8,1	25	35	55	1897	75,7	30	42	70
	Werkverkehr:	1794	88,7	31	42	70	139	6,9	25	35	55	19	0,9	23	36	40	158	7,8	25	35	55	2022	80,7	30	42	70
	Wochenendvk.:	438	90,5	30	42	57	19	3,9	29	38	44	0	0				19	3,9	29	38	44	484	19,3	29	42	57
	Gesamtverkehr:	2232	89,1	31	42	70	158	6,3	26	35	55	19	0,8	23	36	40	177	7,1	25	35	55	2506	100	30	42	70



Detailauswertung Dienstag, 26. Mai 2020, 12:39 Uhr bis Donnerstag, 4. Juni 2020, 06:48 Uhr

Auswertung:				Durchschnittliche Verkehrsstärken									
	Von - Bis	Tage	Rtg.	Tag:		Abend:		Nacht:		16 Stunden:		DTV	
Von - Bis				06:00 - 18:59		19:00 - 21:59		22:00 - 05:59		06:00 - 21:59		00:00 - 23:59	
Tage				8,549		9		9		8,634		8,756	
				DV [KFZ/h]	DV [KFZ/13h]	DV [KFZ/h]	DV [KFZ/3h]	DV [KFZ/h]	DV [KFZ/8h]	DV [KFZ/h]	DV [KFZ/16h]	DV [KFZ/h]	DTV [KFZ/24h]
Werkverkehr:	Mo - Fr	6,756	+	10	128	5	14	1	7	9	142	6	146
			-	10	133	4	12	1	11	9	144	6	153
			G	20	261	9	26	2	18	18	286	12	299
Wochenendvk.:	Sa - So	2	+	8	102	6	16	1	5	7	118	5	124
			-	8	97	4	12	1	8	7	110	5	118
			G	15	199	10	29	2	13	14	228	10	242
Gesamtverkehr:		8,756	+	9	122	5	15	1	6	9	136	6	141
			-	10	125	4	12	1	10	9	136	6	145
			G	19	247	9	27	2	17	17	273	12	286



Detailauswertung Dienstag, 26. Mai 2020, 12:39 Uhr bis Donnerstag, 4. Juni 2020, 06:48 Uhr

Auswertung:	Von - Bis	Tage	Rtg.	Spitzenstunden				K - Faktoren		
				Aus Mittelwerten		Absolut		K6	K16	K200
				Uhrzeit	[KFZ/h]	Datum, Uhrzeit	[KFZ/h]	06:00 - 08:59	06:00 - 21:59	Spitzenstunde
Werkverkehr:	Mo - Fr	6,756	+	16:00	15	27.05.2020, 15:30	20	0,385	0,969	0,102
			-	15:00	14	27.05.2020, 14:45	24	0,421	0,942	0,092
			G	16:00	27	27.05.2020, 14:45	38	0,403	0,955	0,09
Wochenendvk.:	Sa - So	2	+	13:15	15	30.05.2020, 12:30	19	0,363	0,956	0,121
			-	13:00	13	30.05.2020, 13:45	15	0,322	0,932	0,11
			G	13:00	26	30.05.2020, 13:00	28	0,343	0,944	0,107
Gesamtverkehr:		8,756	+	16:00	14	27.05.2020, 15:30	20	0,38	0,966	0,099
			-	15:00	13	27.05.2020, 14:45	24	0,402	0,94	0,09
			G	16:00	26	27.05.2020, 14:45	38	0,391	0,953	0,091

Legende zu K -Faktoren:

K(I) -Faktor: KFZ im Zeitraum1+2 / DTV

K(J) -Faktor: KFZ im 16 Std. Zeitraum /DTV

K(200)-Faktor: KFZ in der Spitzenstd. /DTV

